



Wo die Natur in Linz zuhause ist Biodiversitätshotspots und ihre Erhaltung in der Landeshauptstadt

BODEN LEBEN KLIMA

Nachhaltiger Umgang mit unserem Boden als Chance für den Klima- und Artenschutz

03.09.2021

Mag.^a Gudrun Fuß, Ökologin

Stadtgrün und Straßenbetreuung, Botanischer Garten und Naturkundliche Station

Wo die Natur in Linz zuhause ist

Städte sind nicht artenarm!

- Die Artenvielfalt in Städten übertrifft auf einer gleich großen Fläche die des Umlandes meist deutlich.
- Aufgrund der Vielfalt an Strukturen, Kleinstandorten, Nutzungsintensitäten und ökologischen Nischen.
- Parks, Friedhöfe, Brachflächen, Gärten, Stadtwälder, Gewässer sind vielfältige Lebensräume.
- höchste Artendichte an der Stadt-Land-Übergangszone

-> Städtische Naturräume rücken immer mehr in den Fokus des Natur- und Artenschutzes



Wo und wie die Natur in Linz erforscht wird

Naturkundliche Station der Stadt Linz

- seit 68 Jahren im Dienste der Stadtnatur
- Ein Schwerpunkt ist die Grundlagenforschung
 - Vögel
 - Amphibien
 - Säugetiere
 - Insekten (Schmetterlinge)
- Besonders in den 1990er und Anfang der 2000er Jahre wurden umfangreiche Erhebungen zur Natur in Linz durchgeführt.



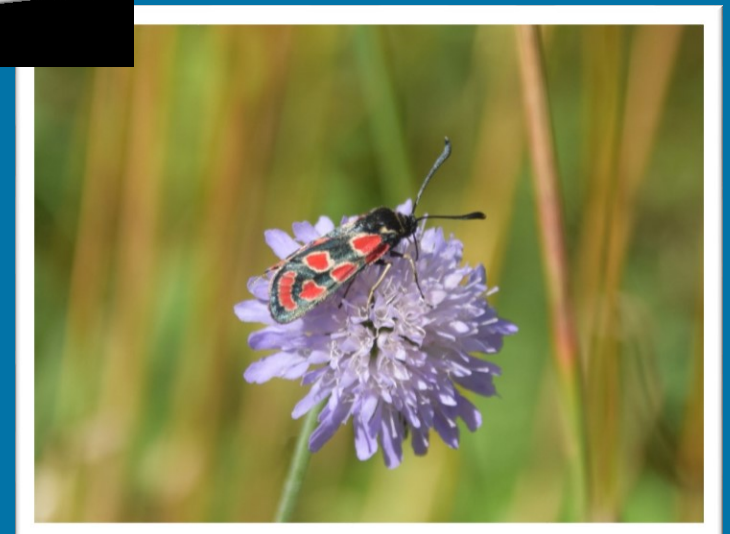
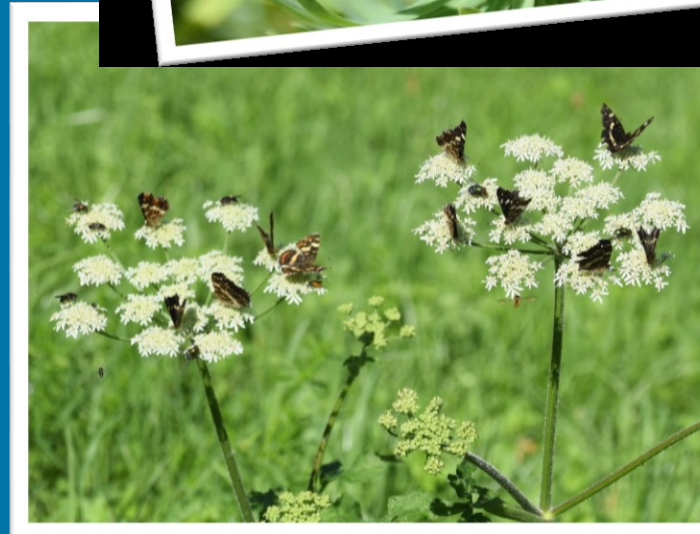
Tagaktive Schmetterlinge entlang der Hochwasserschutzdämme von Donau und Trau

5 Bereiche

- Mitterwasser/Weikerlseen – Europaschutzgebiet Traun-Donau-Auen
- Traun/Jaukerbach im Süden von Linz
- Linz Dornach – Donau/Diesenleitenbach

Ziele

- Aktuelle Daten zum Arteninventar
- Vergleiche mit vorhandenen Daten
 - Veränderungen des Arteninventars und der Bestandsdichte
 - Gewinner und Verlierer der letzten Jahrzehnte

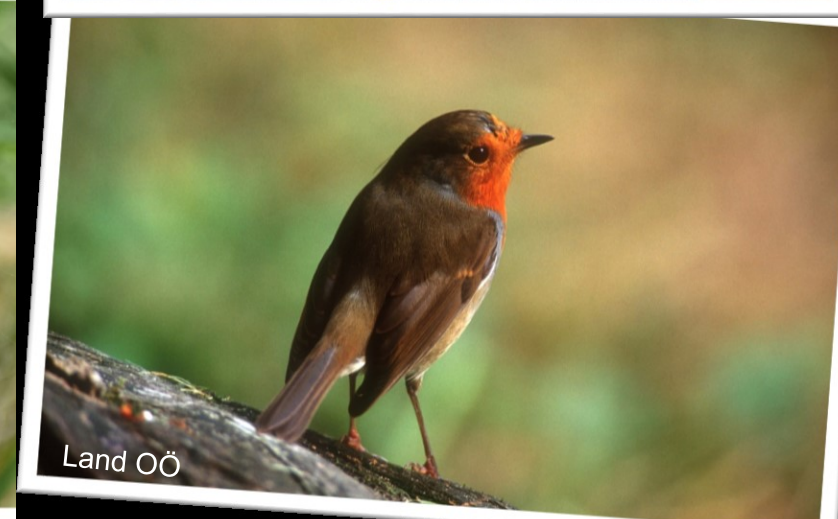
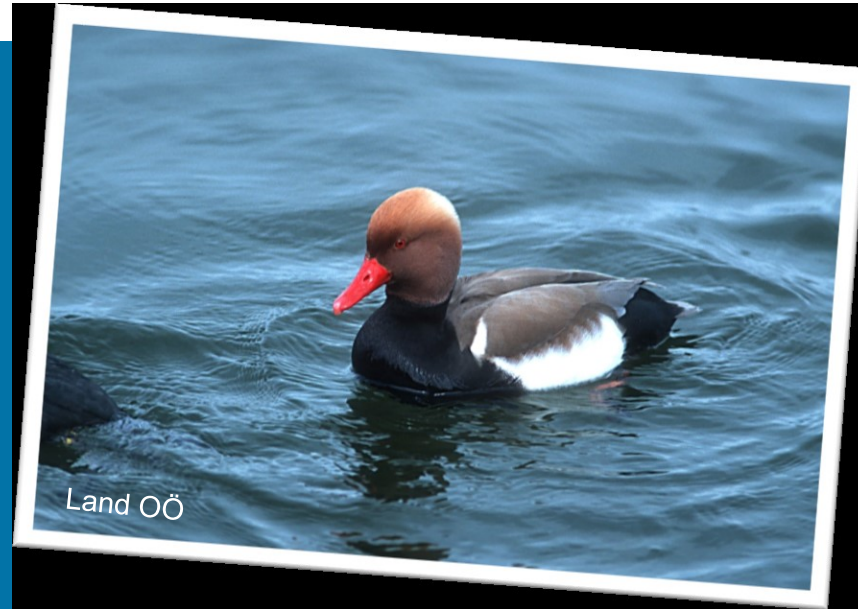


Citizen Science Projekt

Kooperationsprojekt der Naturkundlichen Station mit der Beobachtungsplattform www.naturbeobachtung.at des Naturschutzbundes

ZIELE

- Qualitativer Überblick über das Arteninventar von Linz
- Erstellung von Verbreitungskarten
- Gezielte Schutzmaßnahmen für bestimmte Tierarten und Lebensräume



Linz tierisch - Zwischenergebnis

Projektstart: Juni 2020 ->
bis jetzt über 1000 Meldungen

Insekten – 400 Meldungen

Amphibien – 30 Meldungen, 6 Arten

Reptilien – 21 Meldungen, 8 Arten

Vögel – 240 Meldungen, 73 Arten

Säugetiere – 51 Meldungen, 15 Arten



naturbeobachtung.at



naturbeobachtung.at



naturbeobachtung.at

00:08 / 00:10

Wo die Natur in Linz zuhause ist - Gewässer



Wo der Biber in Linz zuhause ist

Praktisch an allen nutzbaren Gewässern

- Seit 1999 wieder in Linz nachgewiesen
- Mittlerweile 32 Biberreviere in der Stadt
- Hauptverbreitung: Traun / Mitterwasser im Süden der Stadt
- Praktische alle verfügbaren Lebensräume sind besetzt.

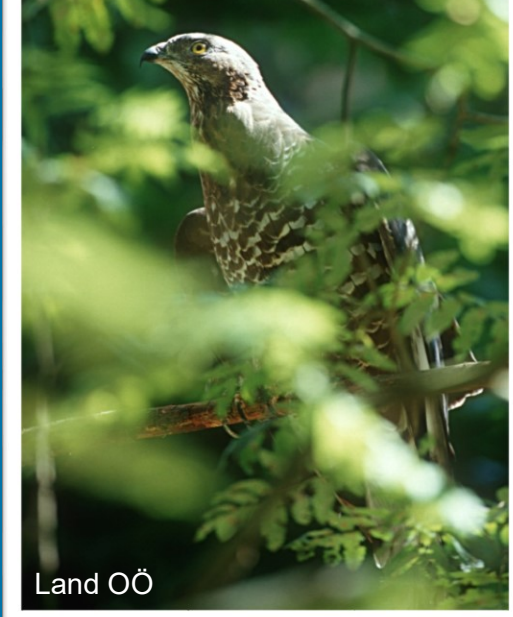
Der Biber gestaltet seinen Lebensraum selbst -> passt ihn an seine Bedürfnisse an!



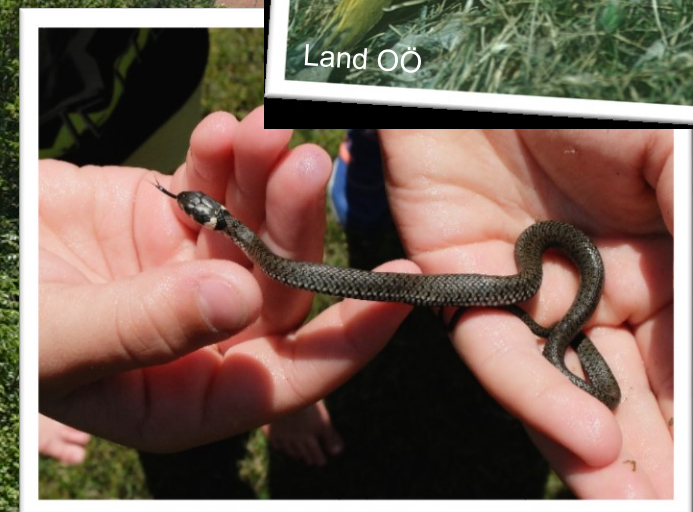
Wo die Natur in Linz zuhause ist– Stadtwälder, Linzer Grüngürtel



Land OÖ



Land OÖ



Land OÖ

Hotspot Traun-Donau-Auen

- Seit 2011 Europaschutzgebiet
- 664 ha
- Vorkommen gefährdeter Vogelarten wie Eisvogel, Mittelspecht und Seeadler
- Lebensraum von Knoblauchkröte, Gelbbauchunke und Kammmolch
- Aktueller Nachweis der Europäischen Sumpfschildkröte
- Große Anzahl an Libellenarten
- Große Exemplare der Schwarz- und Silberpappel
- Herausragende Fundpunkte von Krebsschere, Wasserfeder und Schwänenblume



Wo der Drosselrohrsänger in Linz zuhause ist

Derzeit 17 Reviere

- Fehlte lange Zeit in Linz
- Seit 2013 Wiederansiedlung
- Pichlingersee, Mitterwasser/Tagerbach, Steyregger Graben
- Ist von allen Rohrsängern am stärksten auf das Vorhandensein von Schilfrohrbeständen angewiesen.
- Sein Überleben in Linz wird vom Erhalt seines Lebensraumes im Linzer Grüngürtel abhängen.





Wo die Wechselkröte in Linz zuhause ist

Seit mindestens 80 Jahre im Linzer Industriegebiet heimisch - bedeutendes Vorkommen in OÖ

Gefährdung

- Verfüllen von Laichgewässern auf Grund von Nutzungs- und Bebauungsdruck
- Einbringung von Müll
- Goldfische
- Hunde
- Straßenverkehr
- Fressfeinde
- Belastungen von Luft und Boden

Maßnahmen zum Schutz

- Erhalt und Anlage von Laichgewässern
- Erhalt und Sicherung des Landlebensraumes



Werner Weißmair

Segelflugplatz Linz-Ost





Vielen Dank!

Botanischer Garten und Naturkundliche Station
Mag.^a Gudrun Fuß
Roseggerstraße 20
4020 Linz
gudrun.fuss@mag.linz.at
botanischergarten.linz.at

Stadtgrün und Straßenbetreuung

linz
verändert