

# Aktuelle Luftsituation

## Unterschiedliche Stickstoffdioxid-Belastungen in Linz

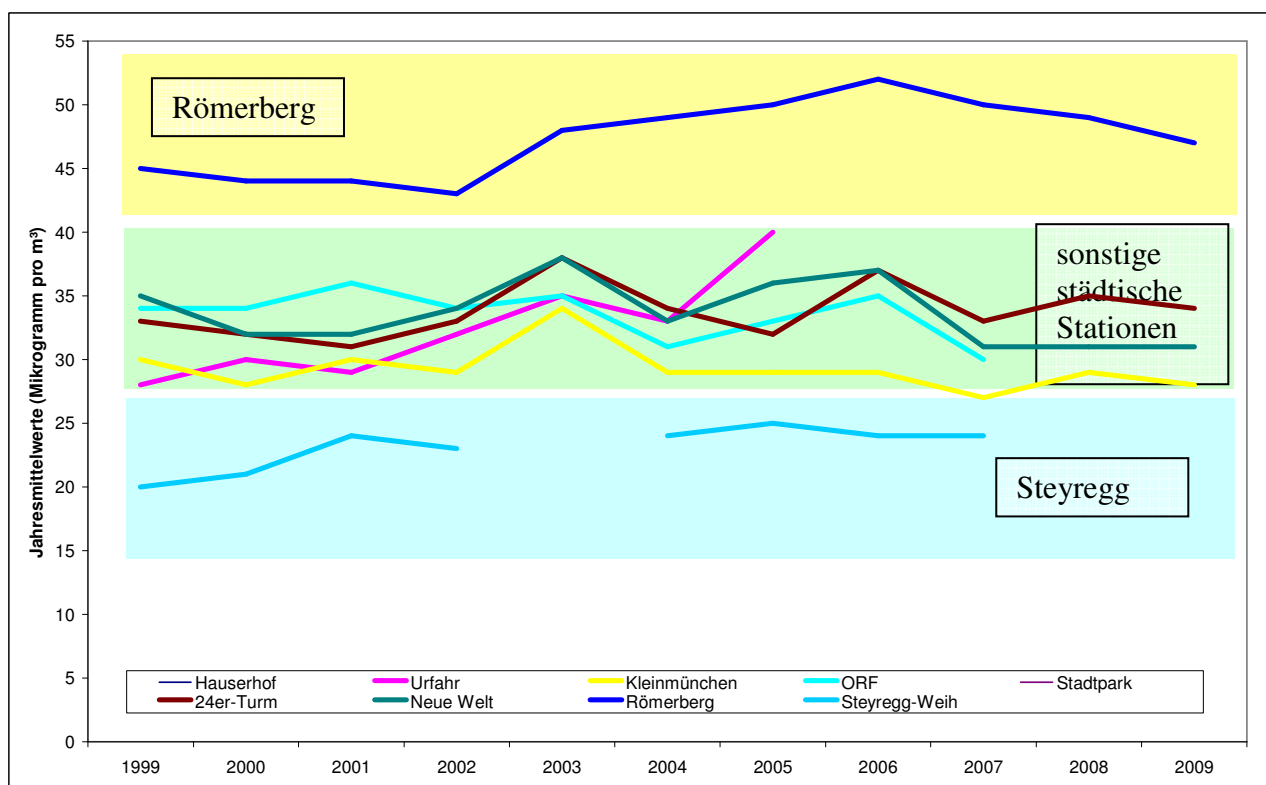
### Ergänzende Informationen

Der vollständige Text der Pressekonferenz von Umweltstadträtin Mag.<sup>a</sup> Eva Schobesberger zum Thema „Aktuelle Luftsituation - Unterschiedliche Stickstoffdioxid-Belastungen in Linz“ ist unter [www.linz.at/presse](http://www.linz.at/presse) abrufbar.

**Entwicklung der Jahresmittelwerte für Stickstoffdioxid (NO<sub>2</sub>) an einzelnen Messstationen im Raum Linz**

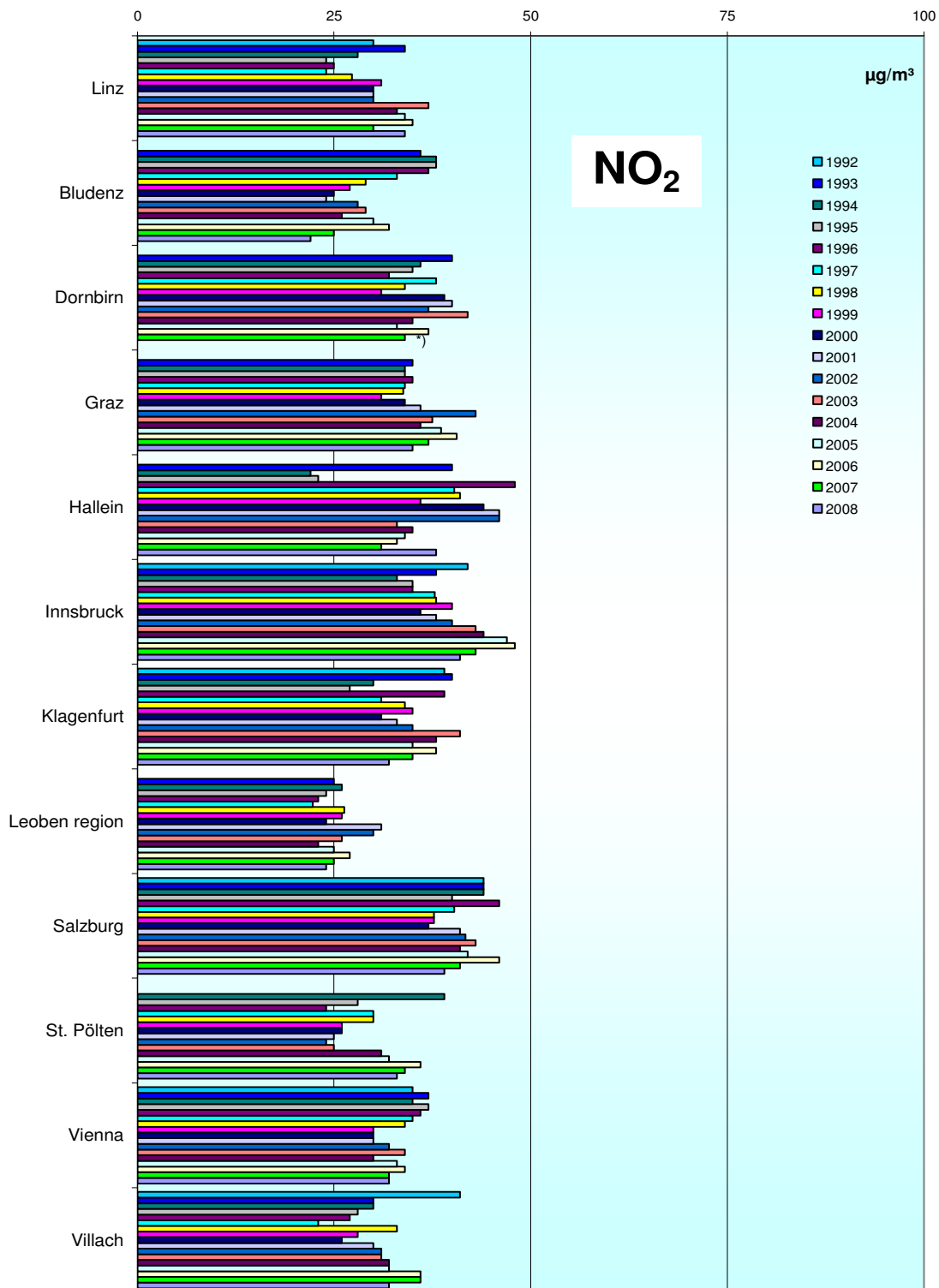
	1999	2000	2001	2002	2003	2004	2005	2006	2007	2008	2009
<b>Hauserhof</b>		32									
<b>Urfahr</b>	28	30	29	32	35	33	40				
<b>Kleinmünchen</b>	30	28	30	29	34	29	29	29	27	29	28
<b>ORF</b>	34	34	36	34	35	31	33	35	30		
<b>Stadtpark</b>											30
<b>24er-Turm</b>	33	32	31	33	38	34	32	37	33	35	34
<b>Neue Welt</b>	35	32	32	34	38	33	36	37	31	31	31
<b>Römerbergtunnel</b>	45	44	44	43	48	49	50	52	50	49	47
<b>Steyregg-Weih</b>	20	21	24	23		24	25	24	24		
<b>Steyregg-Au</b>									23		22
<b>Traun</b>	28	24	27	27	32	28	26	28	25	25	26

**Entwicklung der Jahresmittelwerte für Stickstoffdioxid (NO<sub>2</sub>) an einzelnen Messstationen im Raum Linz**

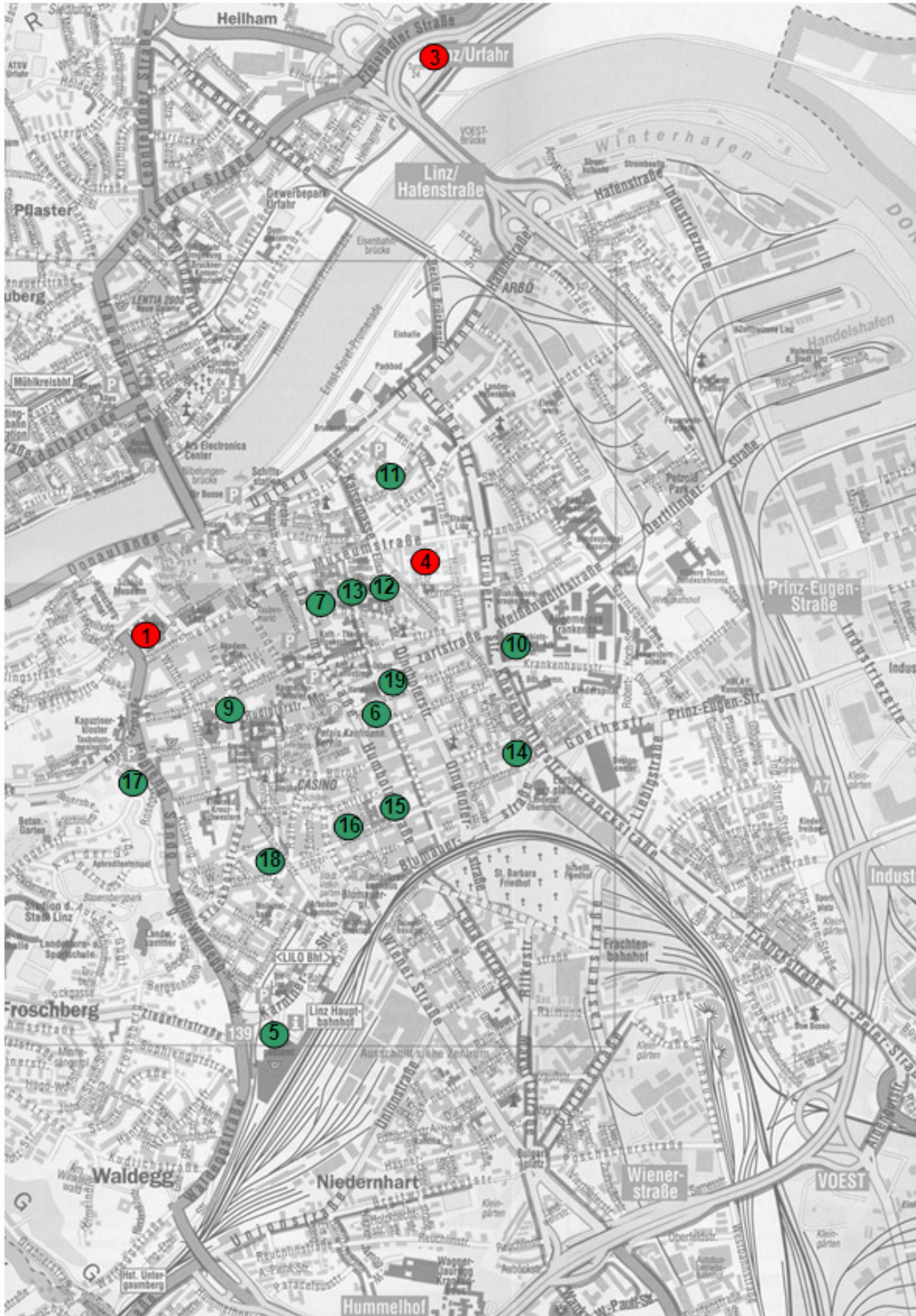


# Stickstoffdioxid-Belastungen im österreichweiten Vergleich

**Luftgütevergleich 1992 - 2008**  
**Jahresmittelwerte (Mittel aus allen Messstationen)**



# Neue Messstellen für Linz



© 2010 Linz AG. Alle Rechte vorbehalten. Linz AG ist ein Unternehmen der Linz AG Group. Linz AG ist ein Unternehmen der Linz AG Group.

2

## Positionierung von Passivsammlern im Innenstadtbereich

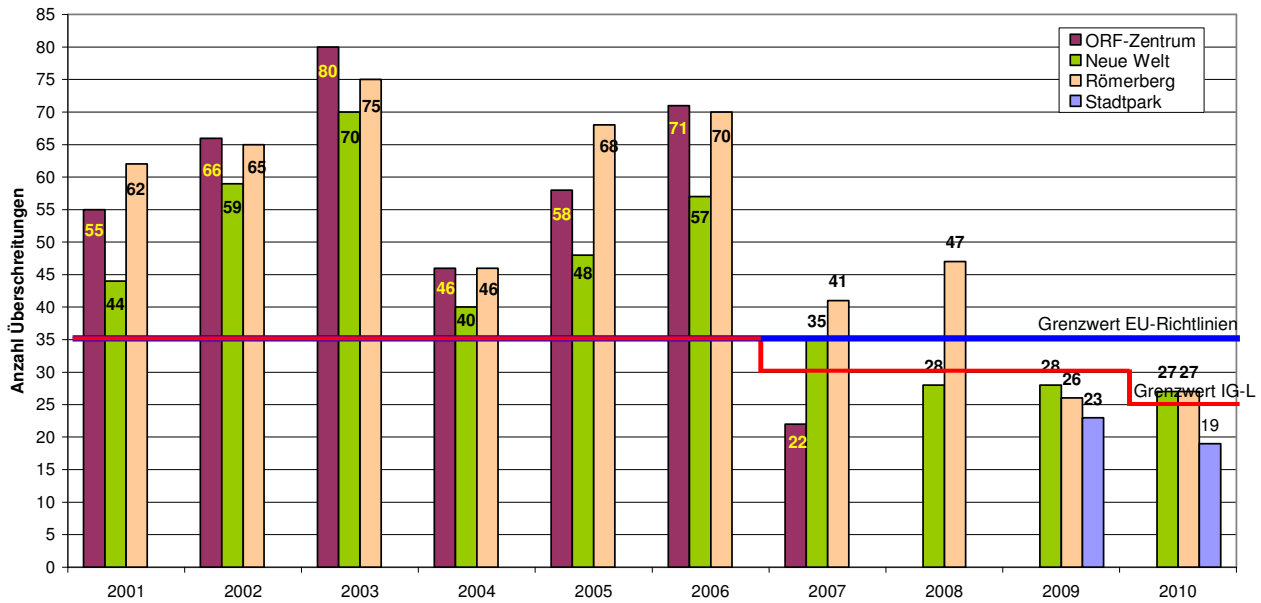
Messpunkt Nr.	Bezeichnung	
1	Station Römerbergtunnel	Luftgüteprüfstation - Referenzmessung
2	Station Neue Welt	Luftgüteprüfstation - Referenzmessung
3	Station 24er-Turm	Luftgüteprüfstation - Referenzmessung
4	Station Stadtpark	Luftgüteprüfstation - Referenzmessung
5	Gelände der Postgarage (Hauptbahnhof)	Position der ASFiNAG-Messstelle
6	Hessenplatz im hinteren Bereich des Parks (Bereich Schubertstraße)	offenes Parkgelände, <b>stark verkehrsbelastet</b> jedoch ca. 100 m von der Hauptverkehrsachse gelegen
7	Nordico	<b>stark befahrener</b> Einbahnstraßenzug, relativ offen bebaut
8	Landhauspark, Promenade	ca. 300 m östlich der Messstelle Römerberg
9	Neuer Dom	Dicht besiedeltes Innenstadtgebiet
10	Gruberstraße, GKK	<b>Stark befahrene</b> Straße, lockere Randbebauung
11	Kaisergasse	Wohnviertel am Rande des Innenstadtbereiches
12	Elisabethstraße, hinter dem Krankenhaus der Elisabethinen	<b>Stark befahrene</b> städtische Einbahnstraße, <b>direkt verkehrsbelastet</b>

13	Fadingerstraße, im Bereich des Haupteinganges des Krankenhauses der Elisabethinen	Als Differenzmessung zwischen Straßensituation 12 und „ <b>Hofsituation</b> “
14	Raiffeisenplatz	Kreuzung von 2 wichtigen Straßenzügen, <b>offene Bebauung</b>
15	Bereich Kreuzung Goethestraße/Humboldtstraße	Kreuzung zweier wichtiger Straßenzüge, <b>enge Randbebauung</b>
16	Wie 15, jedoch Hoflage in Richtung Schillerstraße/Landstraße	Als Differenzmessung zwischen Straßensituation 16 und „ <b>Hofsituation</b> “
17	Hopfengasse	<b>stark befahren</b> , als weitere Messung gegenüber der Station Römerbergtunnel
18	Hof im Dreieck Volksgartenstraße, Karl-Wiser-Str., Coulinstraße	„Kleiner Platz“ <b>mit nennenswertem Verkehr</b> ;
19	Mozartschule	geschlossene Bebauung, Einbahn, <b>stark befahren</b>
20	Kokerei	Position ist auf Basis einer Ausbreitungsrechnung noch festzulegen

## Feinstaubmessungen in Linz

### Anzahl der PM10-Überschreitungen an den stark belasteten Stationen

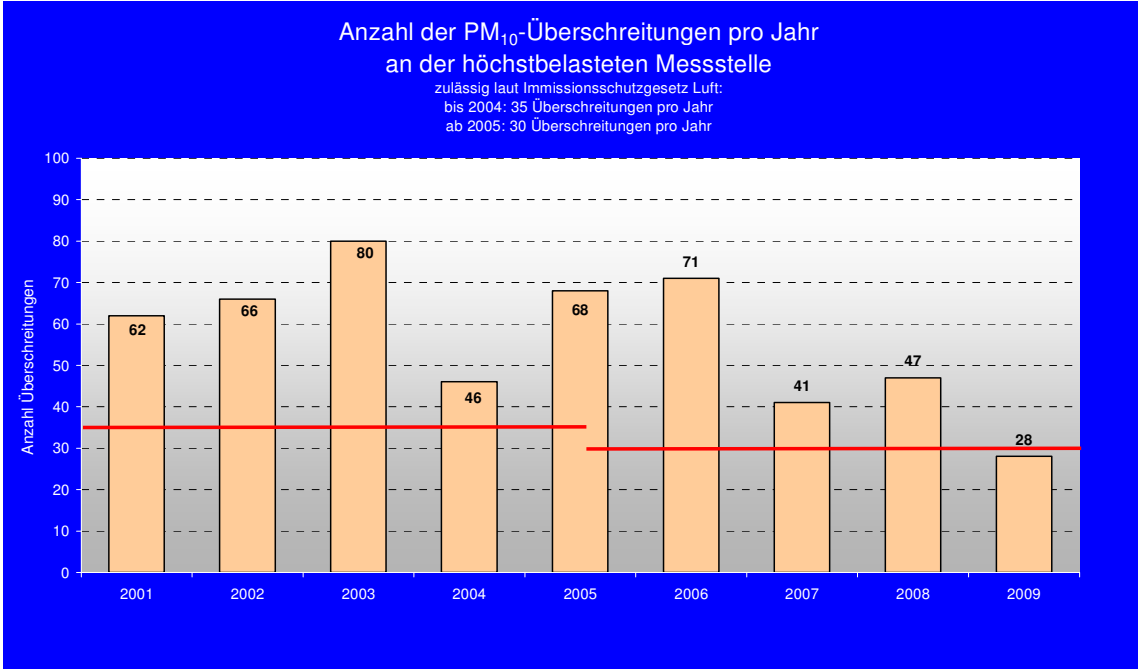
Erlaubte Grenzwertüberschreitungen je Station und Jahr gem. **IG-L**: bis 2004: 35, ab 2005: 30, ab 2010: 25  
 Erlaubte Grenzwertüberschreitungen je Station und Jahr gem. **EU-Richtlinien**: 35



### Anzahl Tage mit Überschreitung des Feinstaubgrenzwertes vom 50 µg/m<sup>3</sup> (= Grenzwert nach dem Immissionsschutzgesetz-Luft (IG-L) und den EU-Richtlinien)

Messtation	Jän.	Feb.	März	April	Mai	Juni	gesamt
ORF-Zentrum							
24er-Turm	4	10	0	-	0	0	14
Neue Welt	11	14	2	0	0	0	27
Stadtpark	8	10	1	0	0	0	19
Römerbergtunnel	10	15	2	0	0	0	27
Steyregg-Au	9	11	2	0	0	0	22
Traun	8	12	4	0	0	0	24
Kristein	11	15	1	0	0	0	27

# Entwicklung der PM10-Grenzwertüberschreitungen in den letzten neun Jahren in Linz



**Internationaler Städtevergleich: Anzahl der Tage mit Überschreitungen des PM<sub>10</sub>-Tagesmittelwertes von 50 µg/m<sup>3</sup> an der höchstbelasteten Messstelle**

**PM<sub>10</sub>**  
Anzahl Überschreitungstage >50 µg/m<sup>3</sup>

	2001	2002	2003	2004	2005	2006	2007	2008	2009
Linz	62	66	80	46	68	71	41	47	28
Bludenz	-	-	-	-	13	45	16	13	
Dornbirn	-	-	38	21	22	40	18	20	
Graz	159	131	131	117	127	113	76	73	
Hallein	-	28	49	26	27	50	20	13	
Innsbruck	-	50	61	52	55	83	46	28	
Klagenfurt	36	58	74	80	82	79	42	33	
Region Leoben	26	7	42	29	36	49	36	25	
Salzburg	-	34	62	34	39	56	25	34	
St. Pölten	-	-	58	79	87	57	23	20	
Vienna	-	57	95	54	92	108	48	39	
Villach	-	24	35	25	29	45	10	9	
Basel	11	22	23	16	15	24	12	6	
Birmingham	2	1	5	4	5	9	18	10	
Chemnitz	41	20	35	12	59	65	27	19	
Dresden	53	36	53	27	78	49	27	35	
Edinburgh	3	8	2	0	3	2	6	0	
Karlsruhe	6	33	33	25	22	34	16	10	
Lissabon	230	222	183	147	180	145	154	82	
Stuttgart	-	-	-	-	-	-	110	14	
Wiesbaden	15	35	19	11	18	32	20	8	
Zürich	18	23	38	23	15	39	17	11	

# Internationaler Luftgütevergleich

