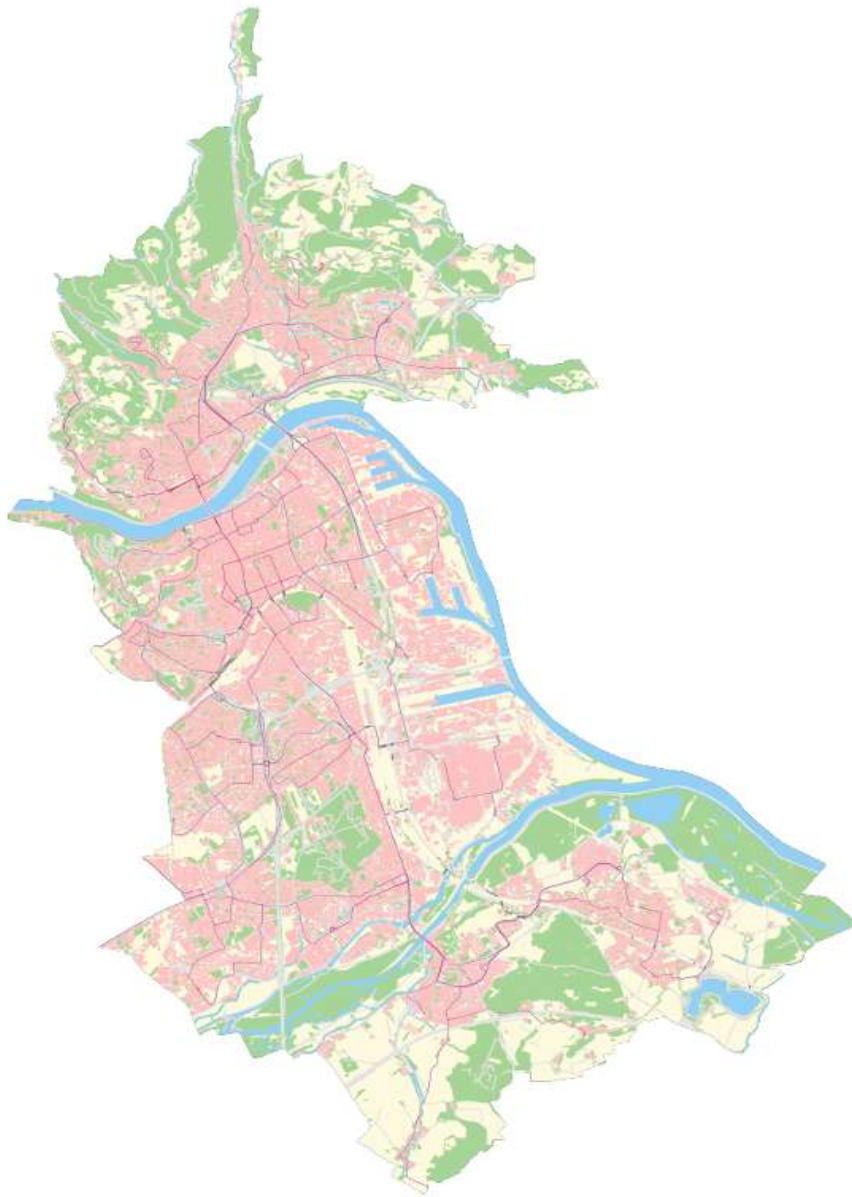




# Straßenbau- programm 2026

Das Straßenbauprogramm 2026 listet die geplanten Maßnahmen auf, unterjährig können aus verschiedenen Gründen Änderungen erfolgen. Die jeweiligen konkreten Projekte müssen im zuständigen Kollegialorgan beschlossen werden.



# **Straßenbauten / Landesstraßen**

## **Freistädter Straße**

**1**

Umbau Haltestelle Katzbachweg gemeinsam mit Land Oö.  
(50 % Kostenanteil Stadt Linz)



## Freistädter Straße

1

Umbau Haltestelle Katzbachweg gemeinsam mit Land Oö.  
(50 % Kostenanteil Stadt Linz)

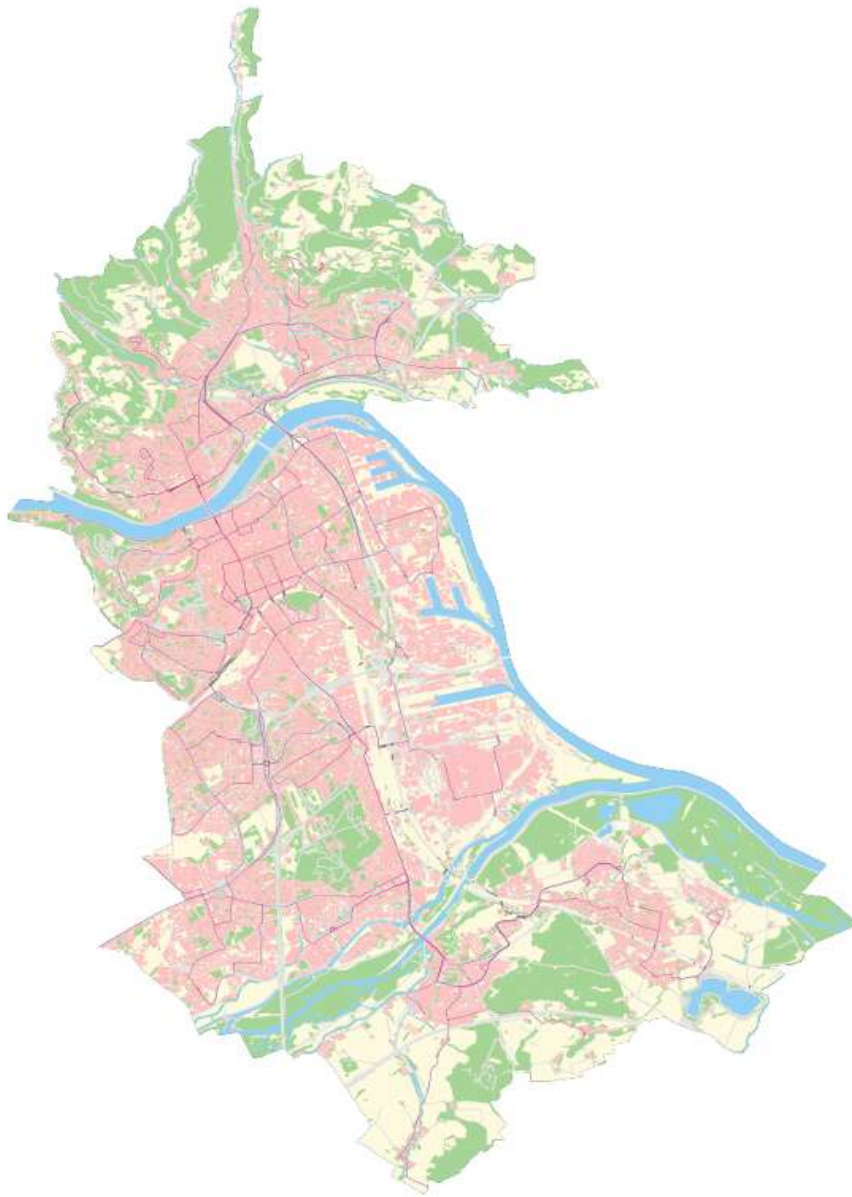


## Freistädter Straße

1

Umbau Haltestelle Katzbachweg gemeinsam mit Land Oö.  
(50 % Kostenanteil Stadt Linz)





# **Straßenbauten / Stadtstraßen**



<b>Kühreiterweg,</b>	<b>2</b>
Befestigung einer Ausweiche inklusive Belagssanierung	
<b>Kartouschweg,</b>	<b>3</b>
Ausbau des Wendehammers im Zuge der Errichtung von drei "WSG"-Wohnobjekten (geplante Übergabe Dezember 2026)	
<b>Rappetsederweg,</b>	<b>4</b>
Ausbau bis zur Garagenzufahrt Objekt Esterbachweg Nr. 41 (geplante Fertigstellung Frühjahr 2026)	
<b>Hanuschstraße,</b>	<b>5</b>
Ausbau der Stichstraße bis Objekt Nr. 7	
<b>Leibnizstraße,</b>	<b>6</b>
Straßenraumgestaltung zwischen Hueber- und Wenglerstraße	
<b>Goethestraße,</b>	<b>7</b>
Fahrbahnsanierung zwischen Schubert- und Dinghoferstraße inkl. behindertengerechter Umbau (Gehsteigabsenkungen) und Fahrbahnbegradigung im Kreuzungsbereich (Übergabe Hochbau „love you goethe“ Ende 2026)	
<b>Heizhausstraße,</b>	<b>8</b>
Teilausbau im Zuge eines Neubaus im Kreuzungsbereich Raimundstraße bis Jaxstraße (geplante Übergabe Sommer 2026)	
<b>Zeillingerweg,</b>	<b>9</b>
Ausbau von Objekt Nr. 12 bis Nr. 22	
<b>Am Aufeld,</b>	<b>10</b>
Ausbau zwischen Mayrhoferstraße und Grenzweg	
<b>Schwaigaustraße,</b>	<b>11</b>
Kreuzungsumbau im Bereich Klettfischerweg im Zuge einer Haltestellenerrichtung für die neue Buslinie 13	
<b>Oidener Straße,</b>	<b>12</b>
Ausbau bzw. Sanierung im Bereich Nr. 113 (Feuerwehr)	

**Im Südpark, 13**

Belagsaufbringungen in diversen Straßenabschnitten

**Haltestelle Schickenedersteig / Haltestellen Harruckerstraße 14**

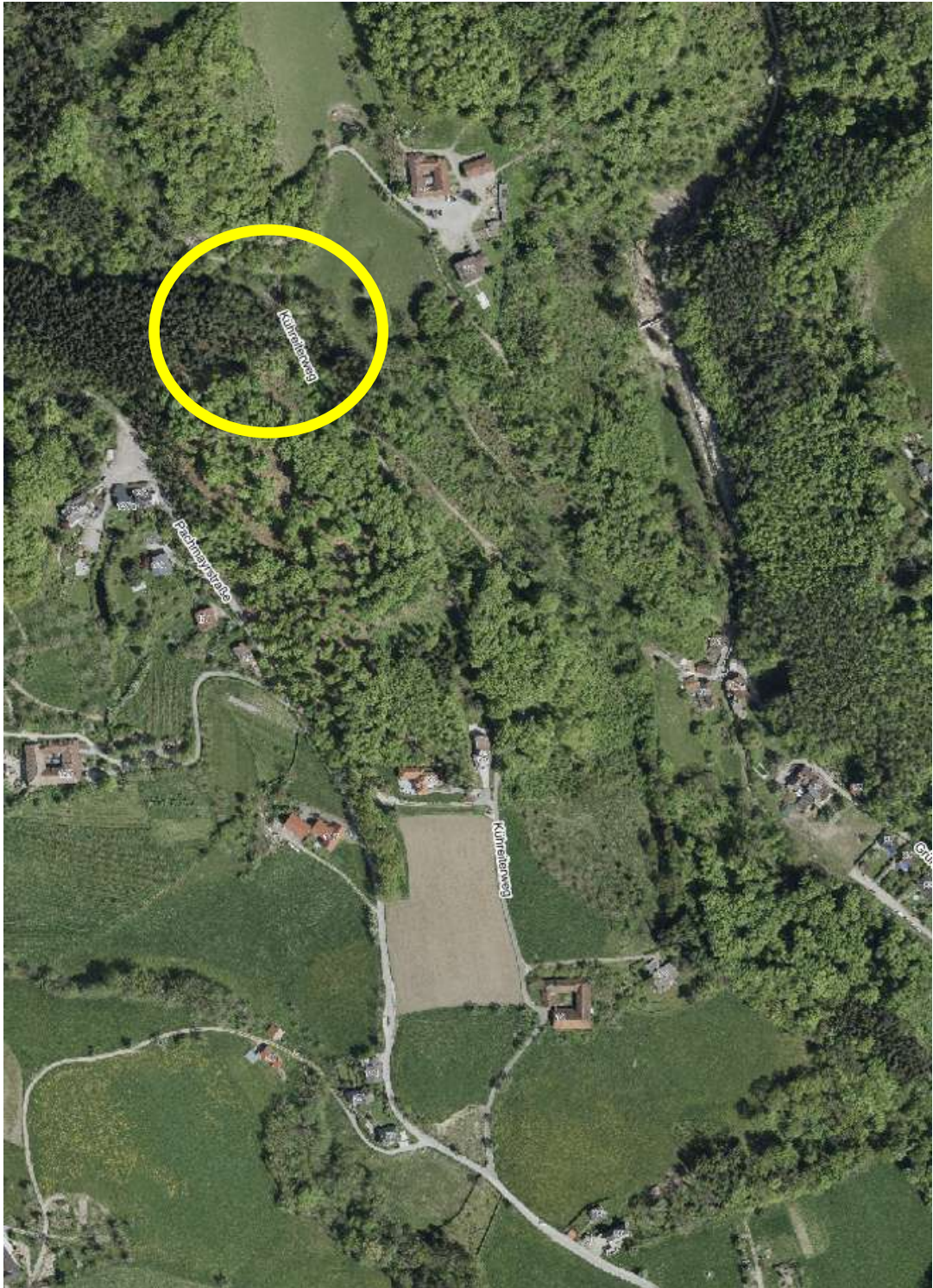
Baumaßnahmen im Zuge der Neubeantragung von Konzessionsbewilligungen



## Kühreiterweg

2

Befestigung einer Ausweiche inklusive Belagssanierung





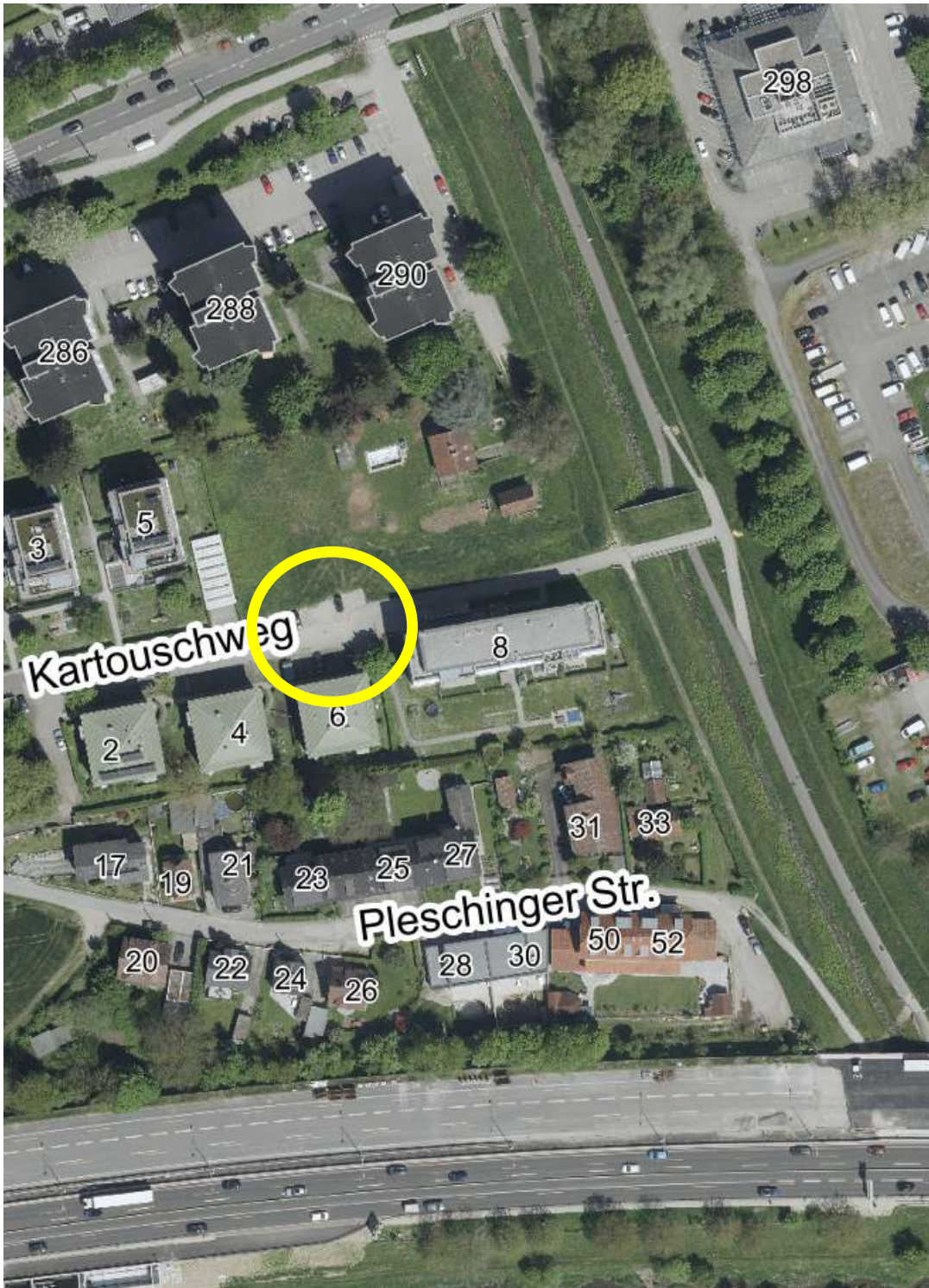




## Kartouschweg

3

Ausbau des Wendehammers im Zuge der Errichtung  
von drei "WSG"-Wohnobjekten (geplante Übergabe Dezember 2026)



## Kartouschweg

3

Ausbau des Wendehammers im Zuge der Errichtung  
von drei "WSG"-Wohnobjekten (geplante Übergabe Dezember 2026)





## Rappetsederweg

4

Ausbau bis zur Garagenzufahrt Objekt Esterbachweg Nr. 41  
(geplante Fertigstellung Frühjahr 2026)





## Rappetsederweg

4

Ausbau bis zur Garagenzufahrt Objekt Esterbachweg Nr. 41  
(geplante Fertigstellung Frühjahr 2026)



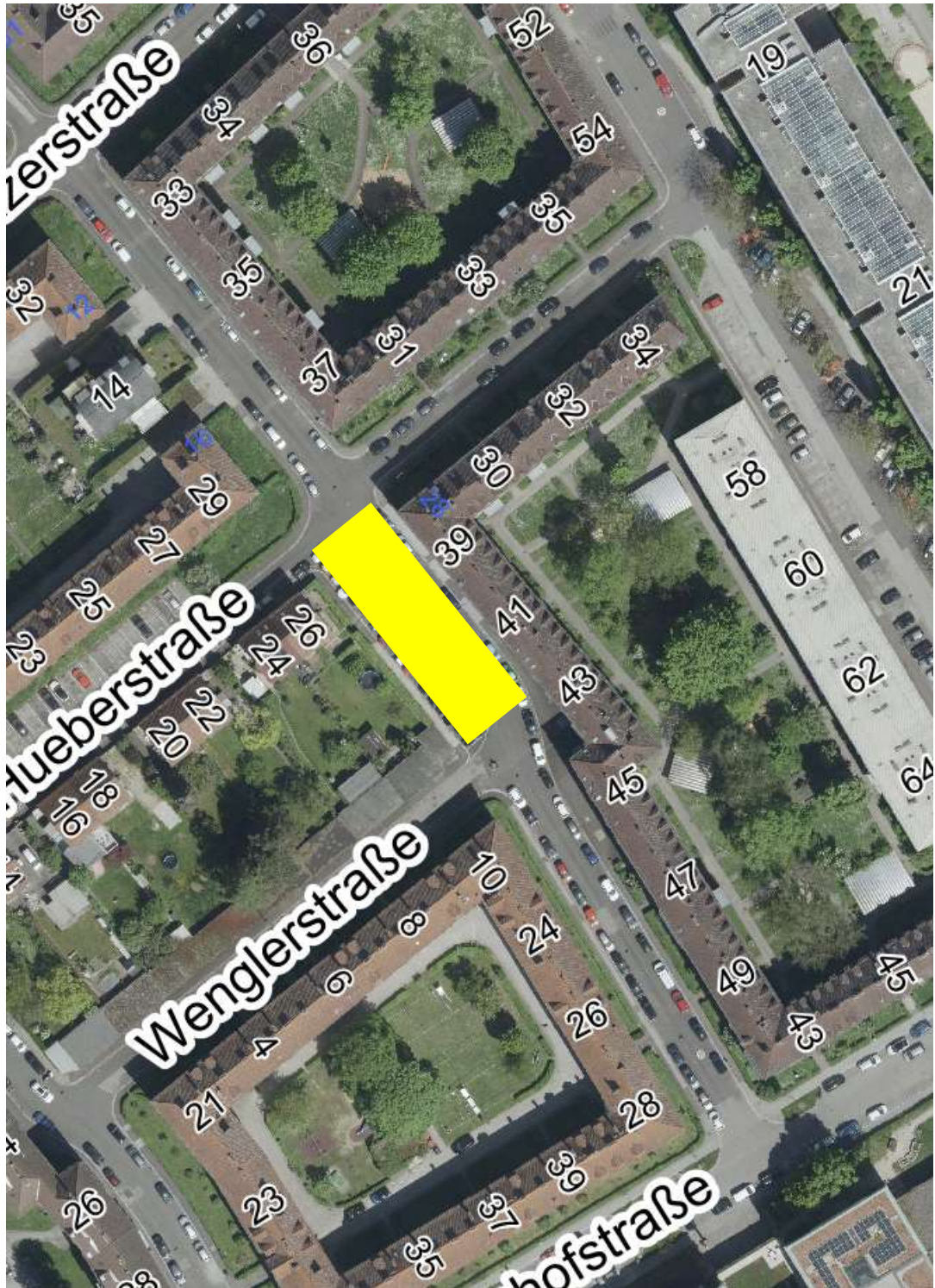
















## Goethestraße

7

Fahrbahnsanierung zwischen Schubert- und Dinghoferstraße  
inkl. behindertengerechter Umbau (Gehsteigabsenkungen)  
und Fahrbahnbegradigung im Kreuzungsbereich (Übergabe  
Hochbau „love you goethe“ Ende 2026)





## Goethestraße

7

Fahrbahnsanierung zwischen Schubert- und Dinghoferstraße  
inkl. behindertengerechter Umbau (Gehsteigabsenkungen)  
und Fahrbahnbegradigung im Kreuzungsbereich (Übergabe  
Hochbau „love you goethe“ Ende 2026)



## Heizhausstraße

8

Teilausbau im Zuge eines Neubaus im Kreuzungsbereich  
Raimundstraße bis Jaxstraße (geplante Übergabe Sommer 2026)





## Heizhausstraße

8

Teilausbau im Zuge eines Neubaus im Kreuzungsbereich  
Raimundstraße bis Jaxstraße (geplante Übergabe Sommer 2026)





### Ausbau von Objekt Nr. 12 bis Nr. 22



## Zeillingerweg

9

Ausbau von Objekt Nr. 12 bis Nr. 22









Kreuzungsumbau im Bereich Klettfischerweg im Zuge einer Haltestellenerrichtung für die neue Buslinie 13





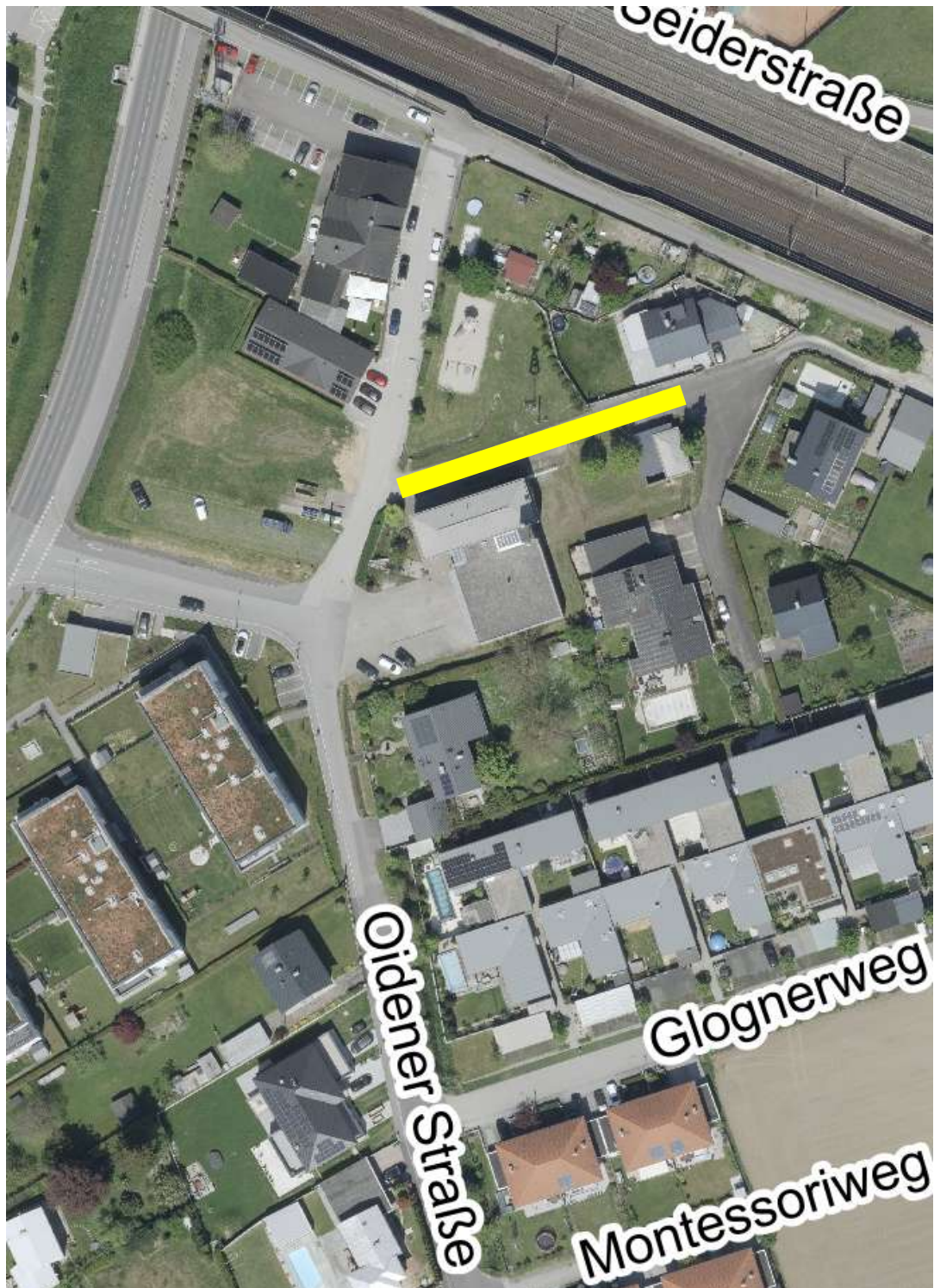
## Schwaigaustraße

11

Kreuzungsumbau im Bereich Klettfisherweg im Zuge einer Haltestellenerrichtung für die neue Buslinie 13

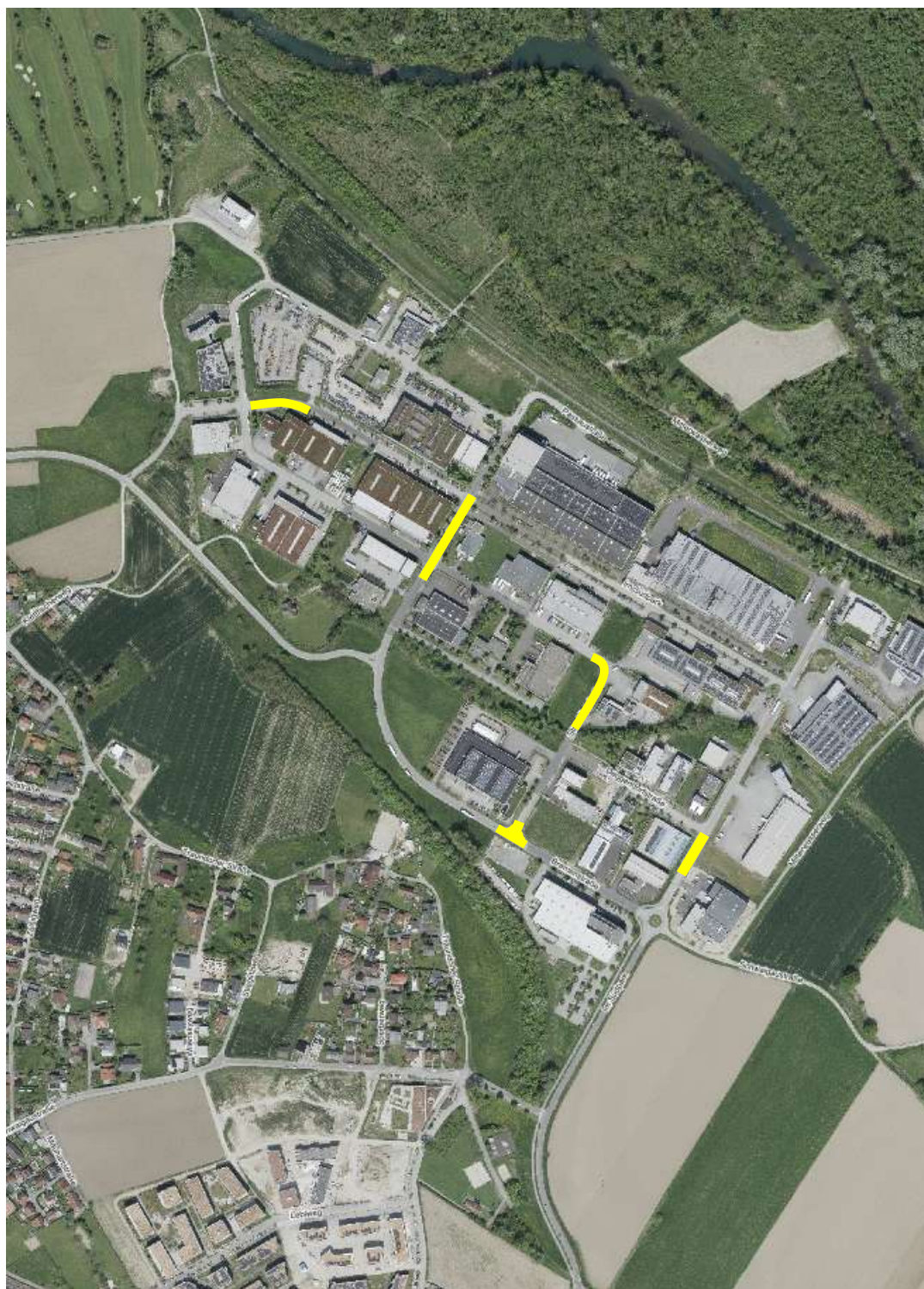












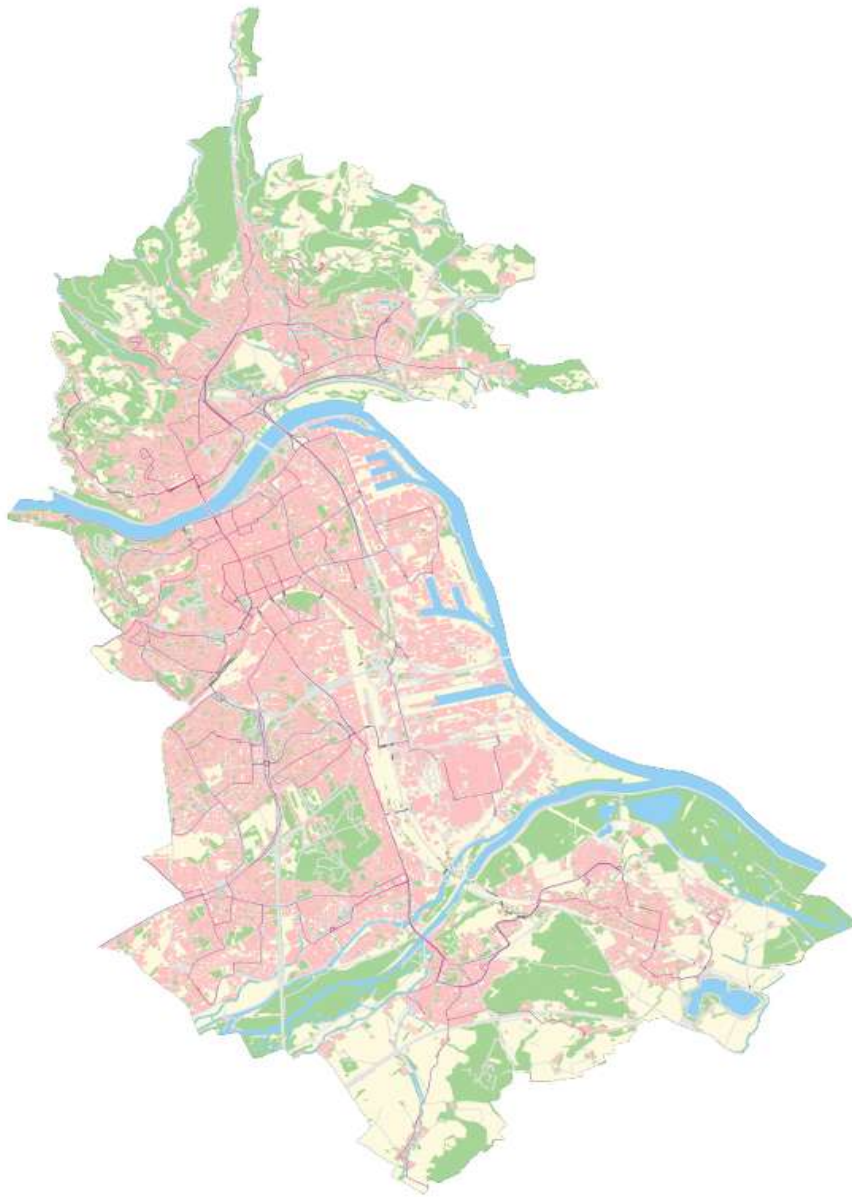












# Sondergefahrenstellen

**Hafenstraße, 15**

Kreuzungsadaptierung Gallanderstraße / Am Winterhafen  
im Zuge einer Haltestellenverlegung und der Signalisierung eines Schutzweges  
sowie Belagserneuerung im Bereich A7 Rampen

**Franz-Kurz-Straße, 16**

Schulwegsicherungsprojekt Löwenfeldschule

**Raimundstraße, 17**

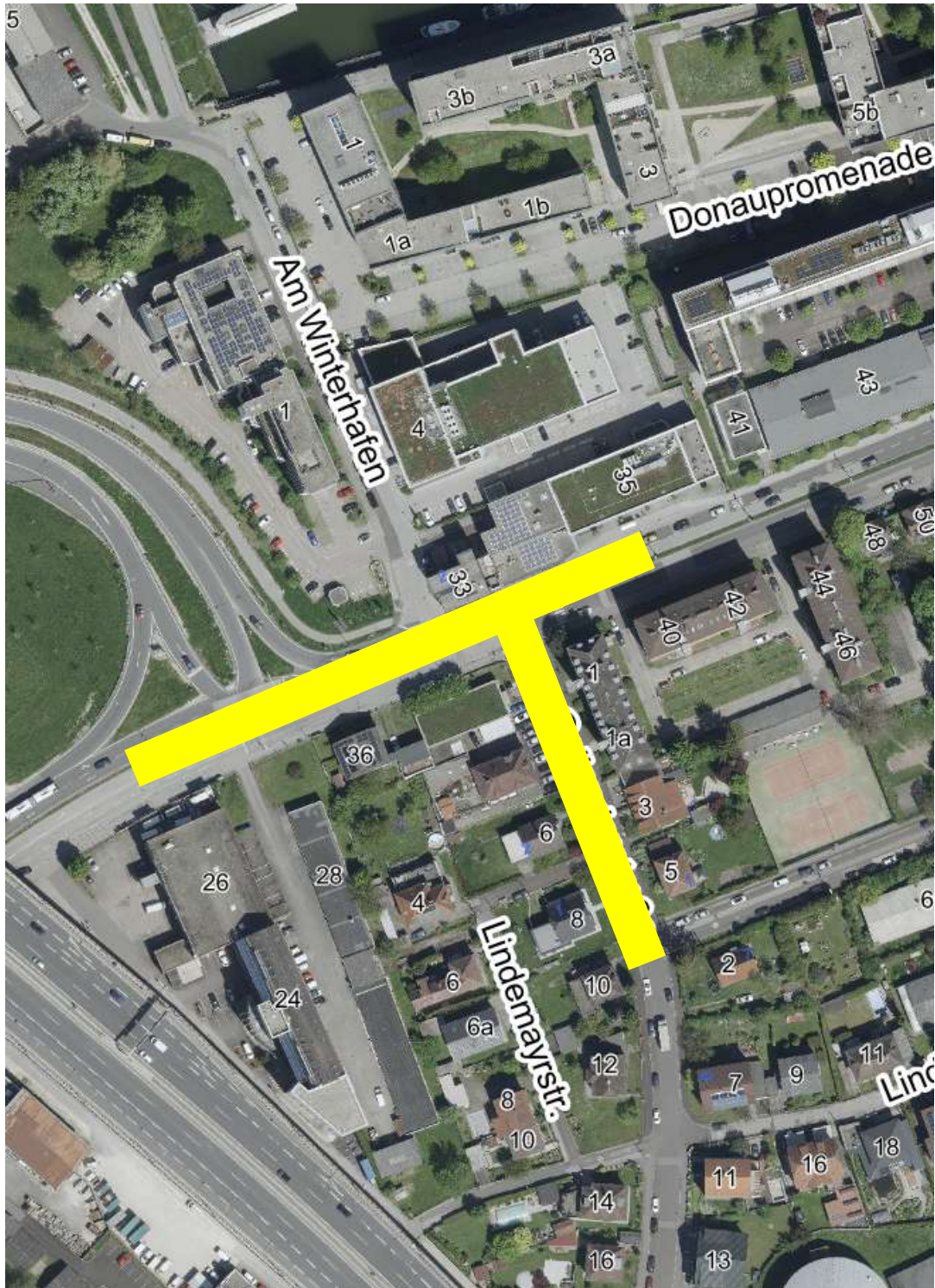
Kreuzungsumbau im Bereich Grillparzerstraße



## Hafenstraße

15

Kreuzungsadaptierung Gallanderstraße / Am Winterhafen  
im Zuge einer Haltestellenverlegung und der Signalisierung eines Schutzweges  
sowie Belagserneuerung im Bereich A7 Rampen



## Hafenstraße

15

Kreuzungsadaptierung Gallanderstraße / Am Winterhafen  
im Zuge einer Haltestellenverlegung und der Signalisierung eines Schutzweges  
sowie Belagererneuerung im Bereich A7 Rampen





















# Rad- und Wanderwege Gehsteige

<b>Gruentalerstraße,</b>	<b>18</b>
Gehsteiglückenschluss vor Objekt Nr. 20 (gepl. Fertigstellung Hochbau Dezember 2026)	
<b>Am Fünfundzwanziger Turm,</b>	<b>19</b>
Gehsteigerrichtung entlang Objekt Nr. 3 (geplante Fertigstellung Hochbau Herbst 2026)	
<b>Herrenstraße / Rudigierstraße,</b>	<b>20</b>
Kreuzungsumbau zur Verbesserung der Radwegführung	
<b>Volksgartenstraße,</b>	<b>21</b>
Errichtung eines Radwegkorridors entlang dem Volksgarten	
<b>Heliosallee,</b>	<b>22</b>
Kreuzungsumbau im Bereich Auhirschgasse	
<b>Industriezeile,</b>	<b>23</b>
ostseitiger Gehsteigumbau in einen kombinierten Geh- und Radweg inklusive Fahrbahnteiler im Bereich Firma Plasser (geplante Übergabe Juli 2026)	
<b>Wiener Straße,</b>	<b>24</b>
Adaptierungsarbeiten am Schutzweg vor Objekt Nr. 2	
<b>Dornacher Straße,</b>	<b>25</b>
Umbau des nordseitigen Einrichtungsradweges in einen kombinierten Geh- und Radweg zwischen Magdalenastraße und Commendastraße	
<b>Panholzerweg,</b>	<b>26</b>
Sanierung in Teilabschnitten	
<b>Bäckermühlweg</b>	<b>27</b>
Errichtung eines ostseitigen komb. Geh- und Radweges südlich der Straße „Im Breitland“ im Bereich des Maximarkt-Parkplatzes	



Gehsteigluckenschluss vor Objekt Nr. 20  
(gepl. Fertigstellung Hochbau Dezember 2026)



Gehsteigluckenschluss vor Objekt Nr. 20  
(gepl. Fertigstellung Hochbau Dezember 2026)

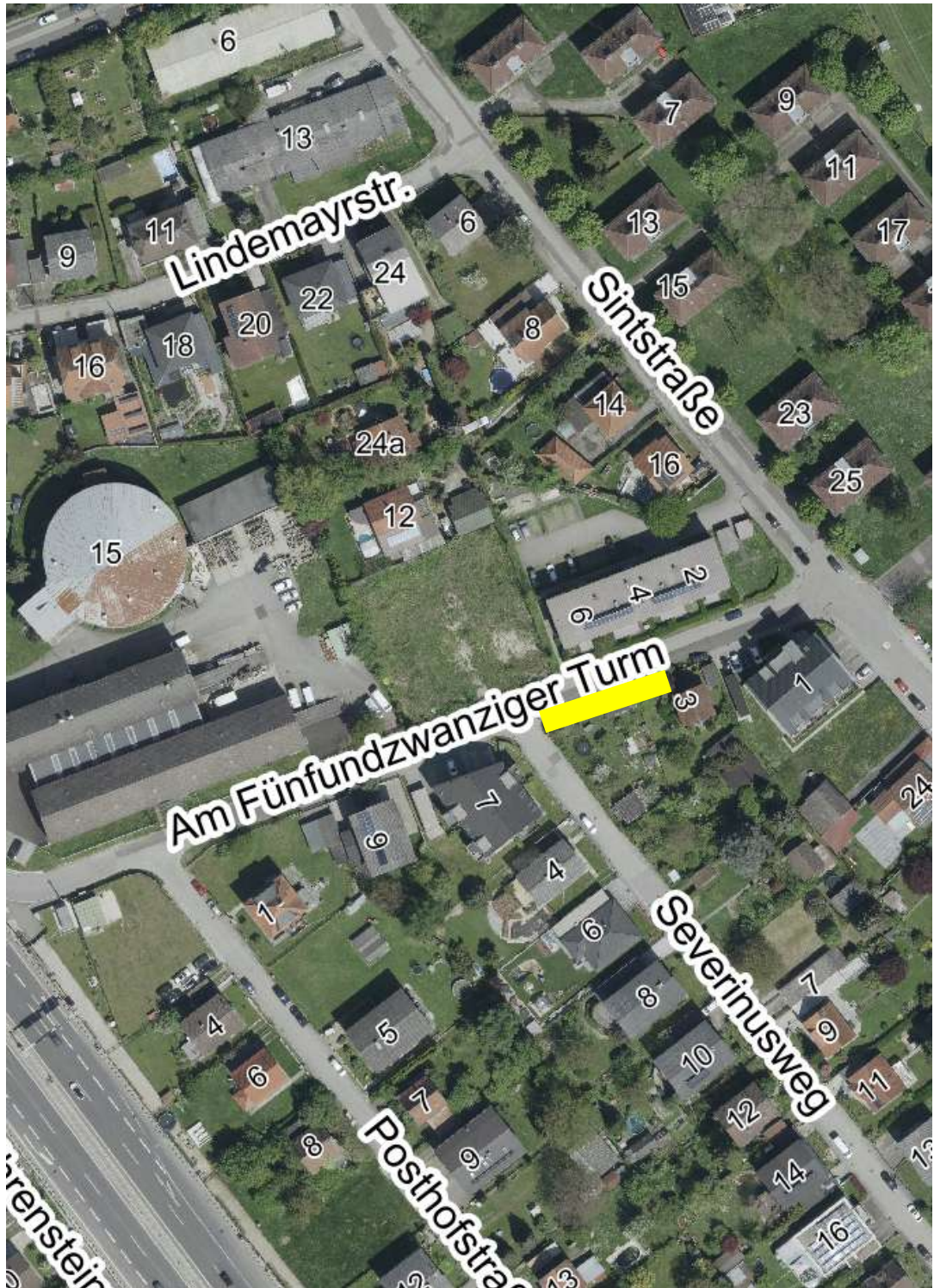




## Am Fünfundzwanziger Turm

19

Gehsteigerrichtung entlang Objekt Nr. 3  
(geplante Fertigstellung Hochbau Herbst 2026)





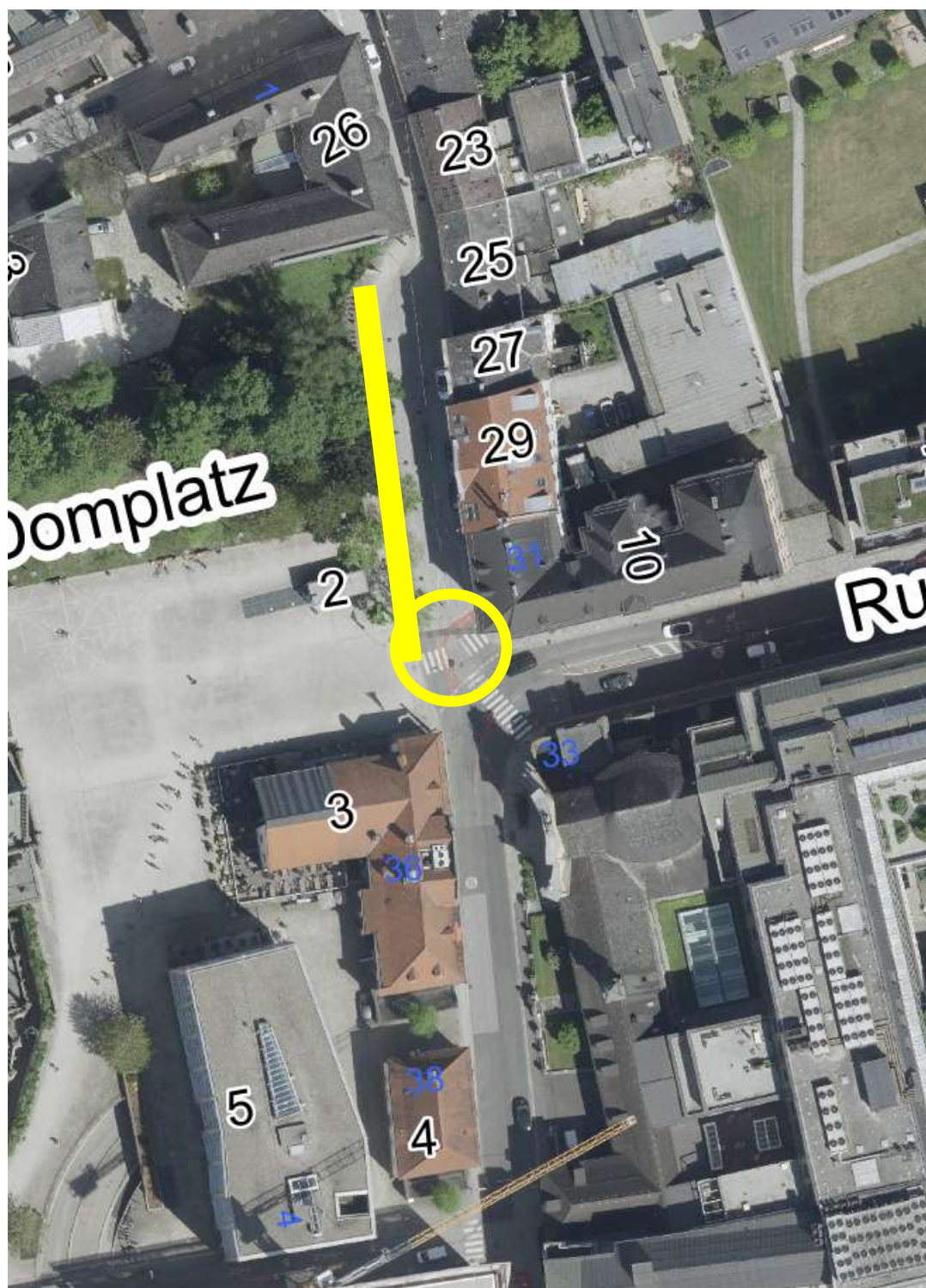
## Am Fünfundzwanziger Turm

19

Gehsteigerrichtung entlang Objekt Nr. 3  
(geplante Fertigstellung Hochbau Herbst 2026)







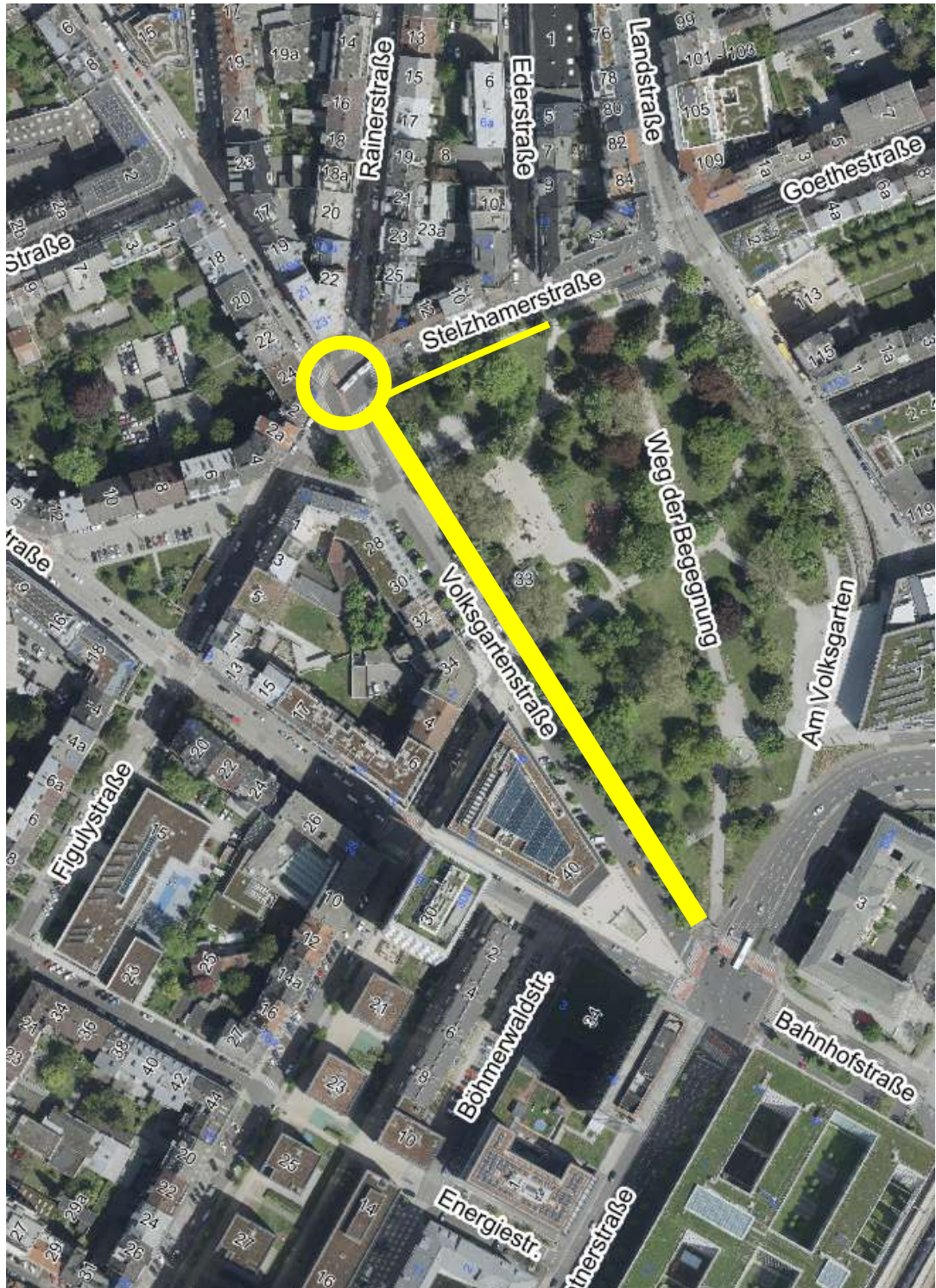




## Volksgartenstraße

21

Errichtung eines Radwegkorridors entlang dem Volksgarten

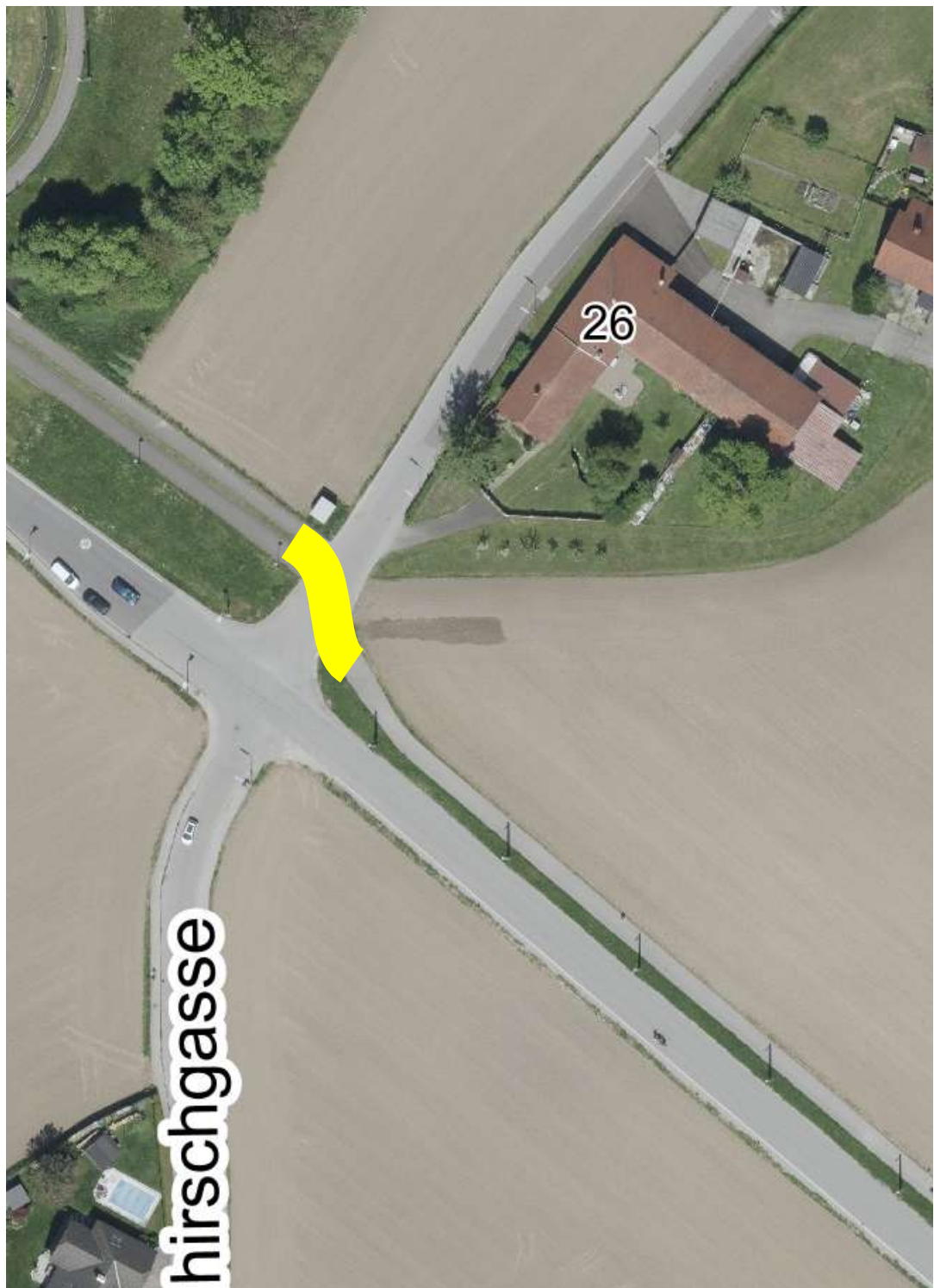




Errichtung eines Radwegkorridors entlang dem Volksgarten



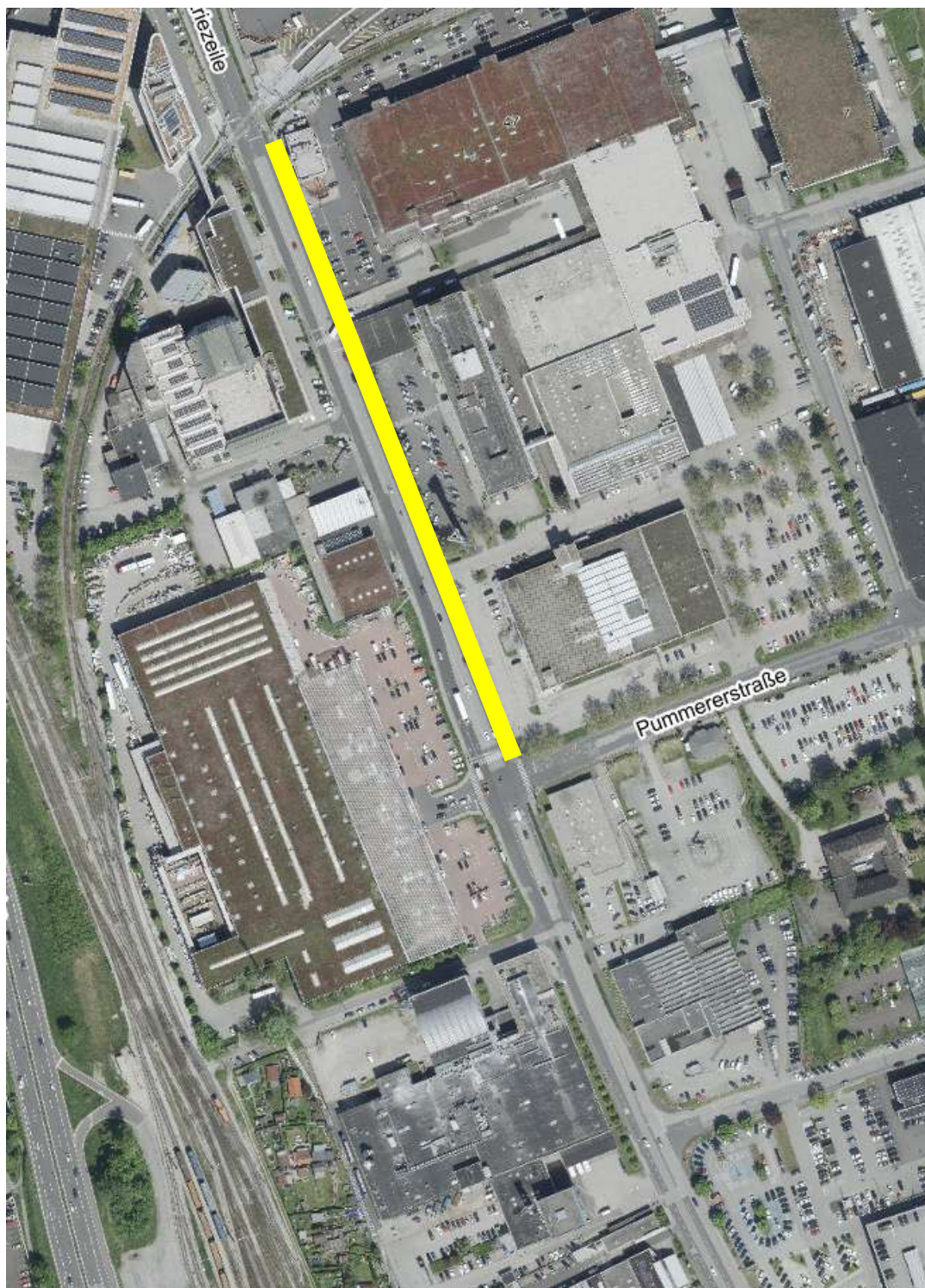








ostseitiger Gehsteigumbau in einen kombinierten Geh- und Radweg inklusive Fahrbahnteiler im Bereich Firma Plasser (geplante Übergabe Juli 2026)

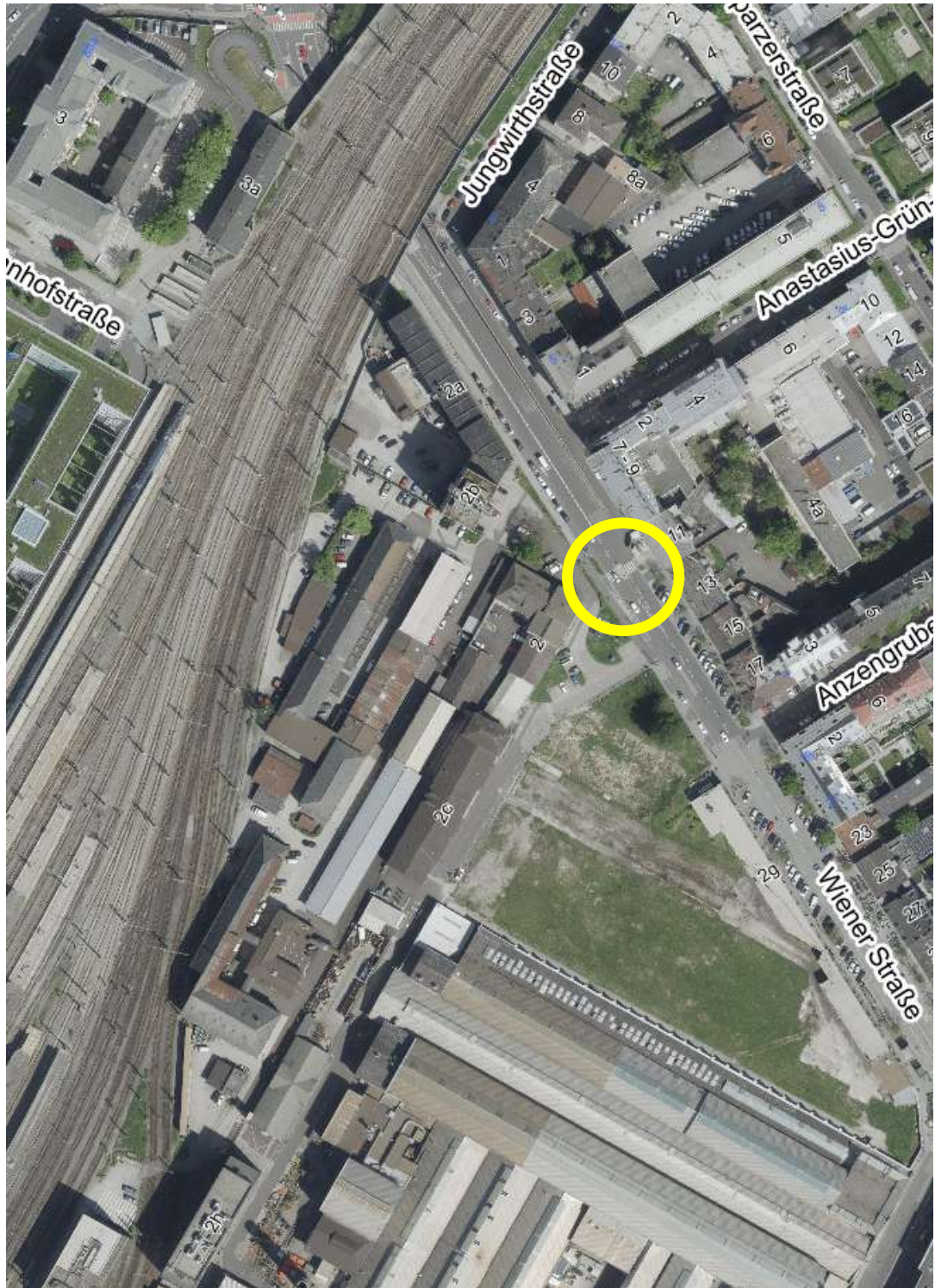




ostseitiger Gehsteigumbau in einen kombinierten Geh- und Radweg inklusive Fahrbahnteiler im Bereich Firma Plasser (geplante Übergabe Juli 2026)



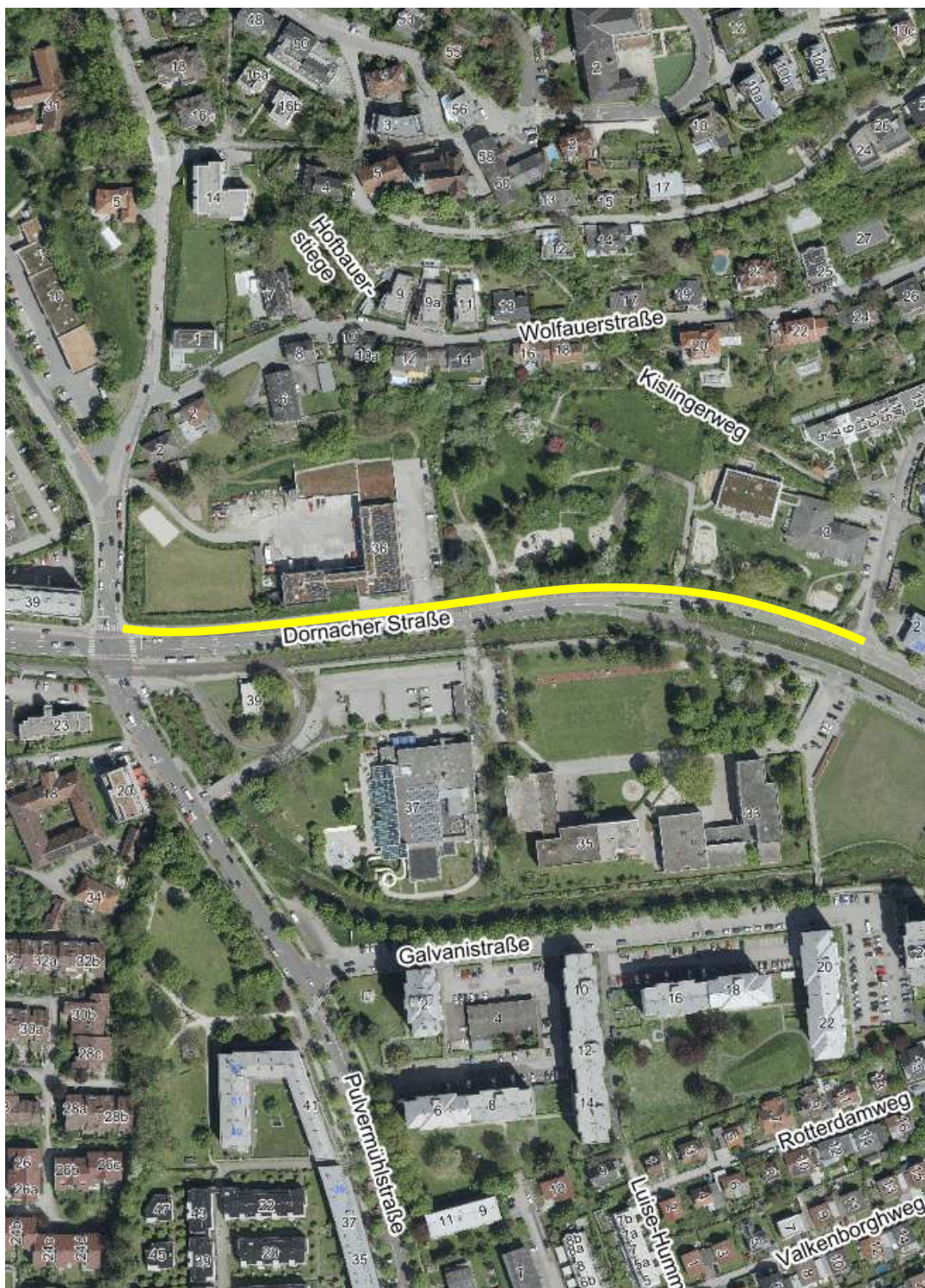








Umbau des nordseitigen Einrichtungsrades in einen kombinierten Geh- und Radweg zwischen Magdalenastraße und Commendastraße

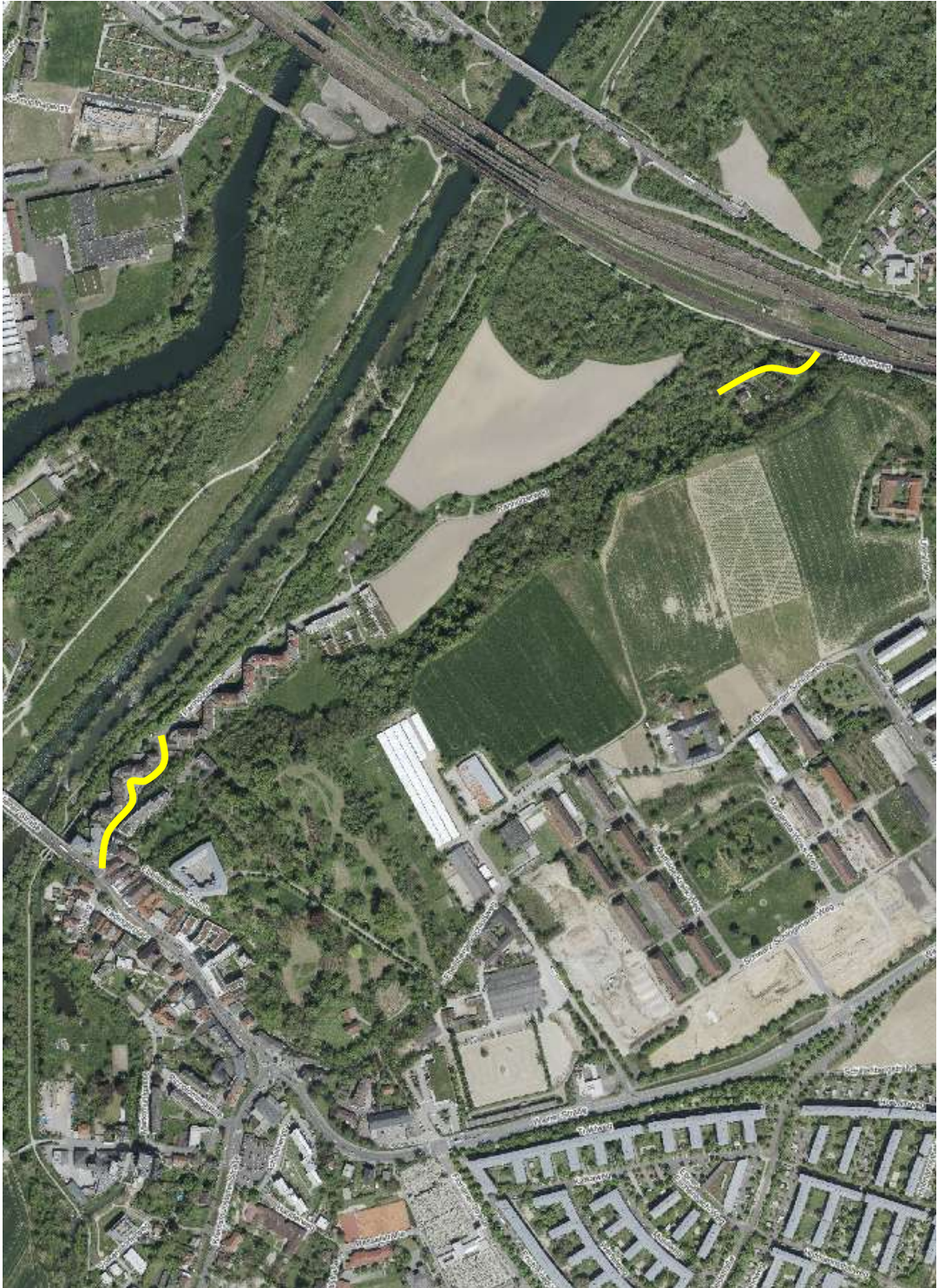




Umbau des nordseitigen Einrichtungsrades in einen kombinierten Geh- und Radweg zwischen Magdalenastraße und Commendastraße









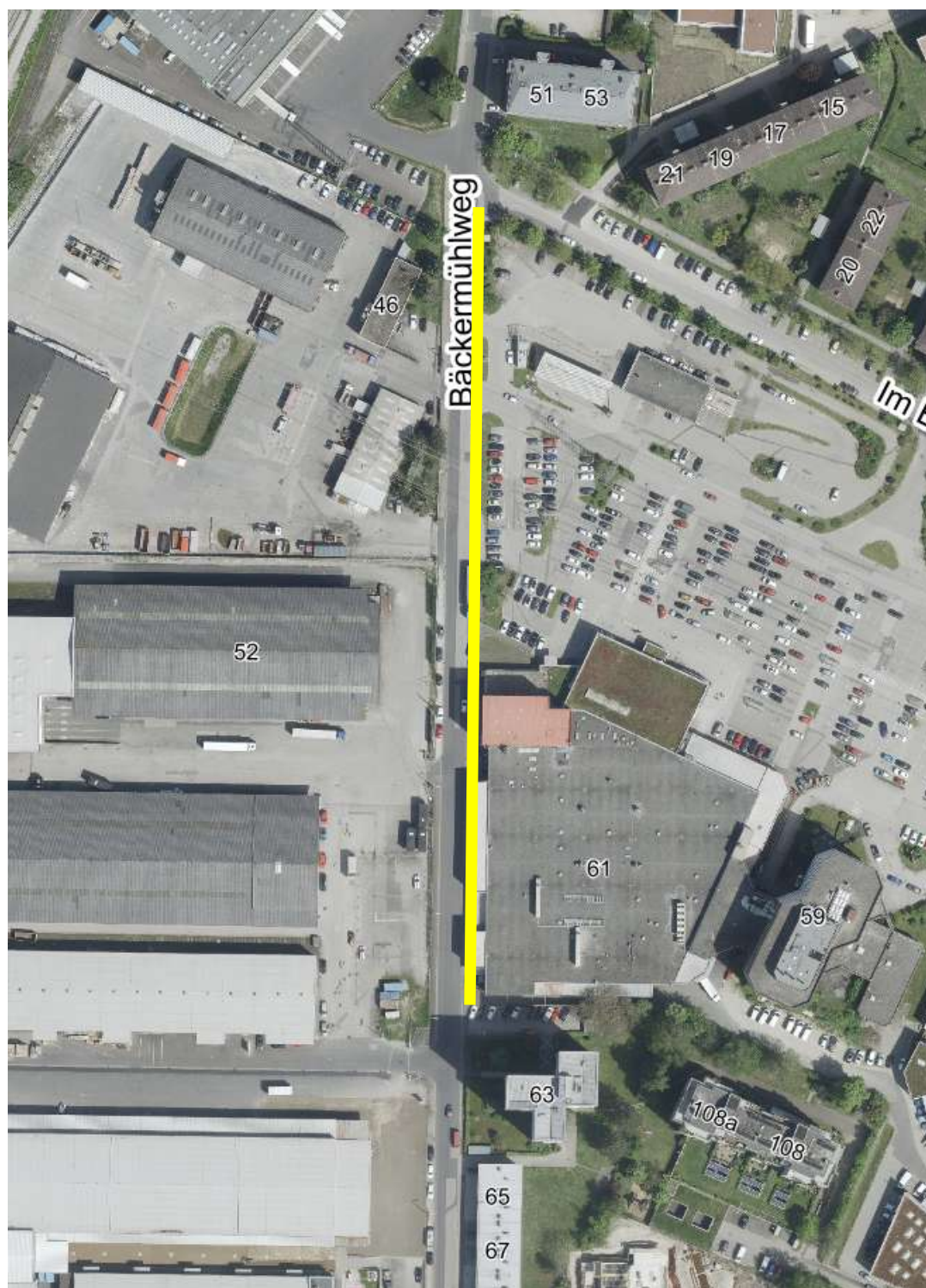




## Bäckermühlweg

27

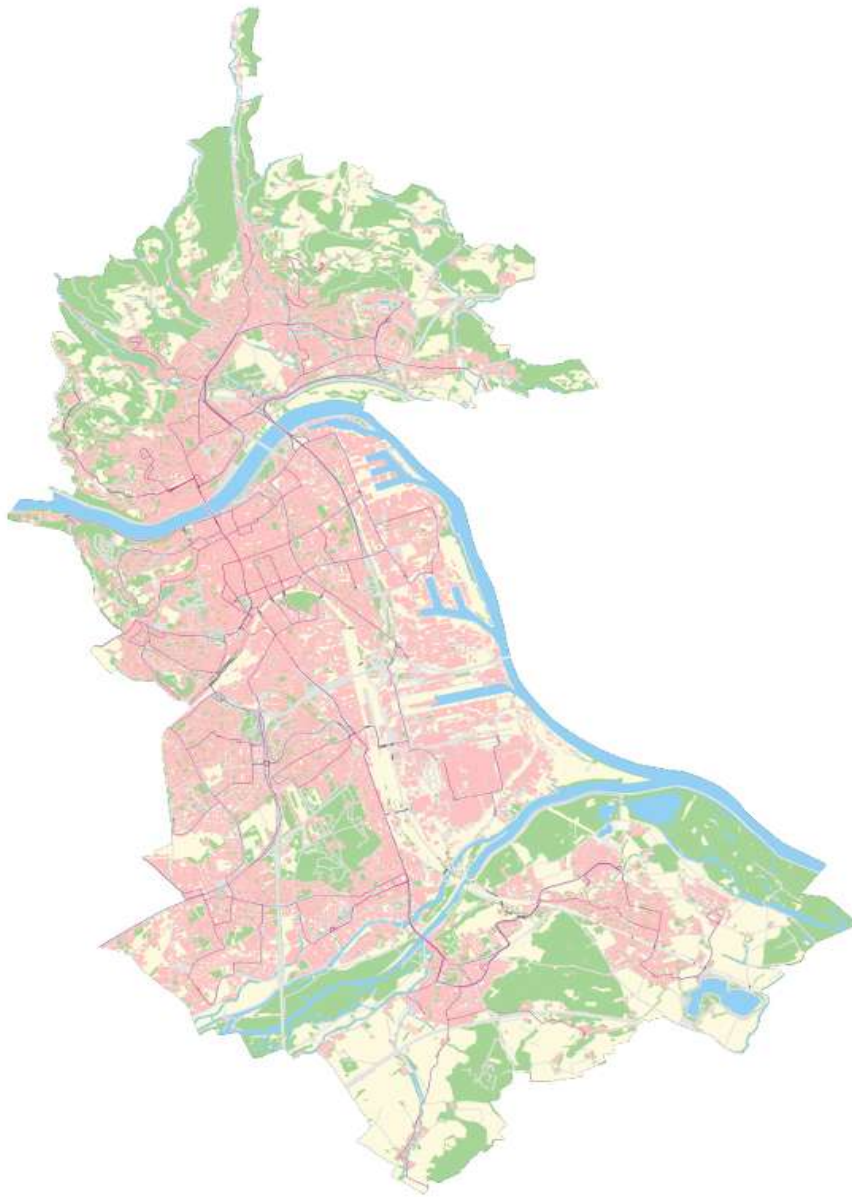
Errichtung eines ostseitigen komb. Geh- und Radweges südlich der Straße „Im Breitland“ im Bereich des Maximarkt-Parkplatzes



Errichtung eines ostseitigen komb. Geh- und Radweges südlich der Straße „Im Breitland“ im Bereich des Maximarkt-Parkplatzes







# **Straßenraumgestaltung und Umsetzung von Stadtteiluntersuchungen**

## **Gutenbergstraße,**

**28**

Generalsanierung und Straßenraumgestaltung  
zwischen Wimmerstraße und Denkstraße



## Gutenbergstraße

28

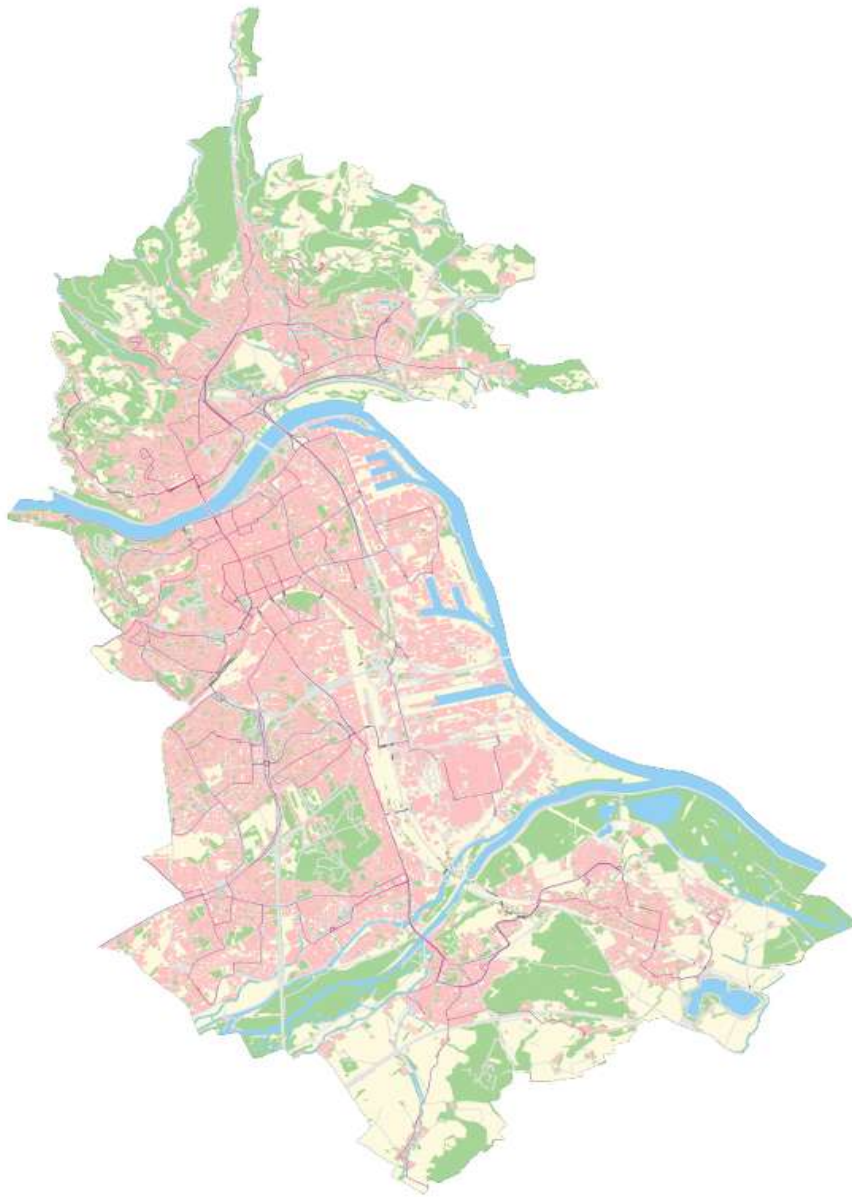
Generalsanierung und Straßenraumgestaltung  
zwischen Wimmerstraße und Denkstraße











# Bauliche Erhaltung

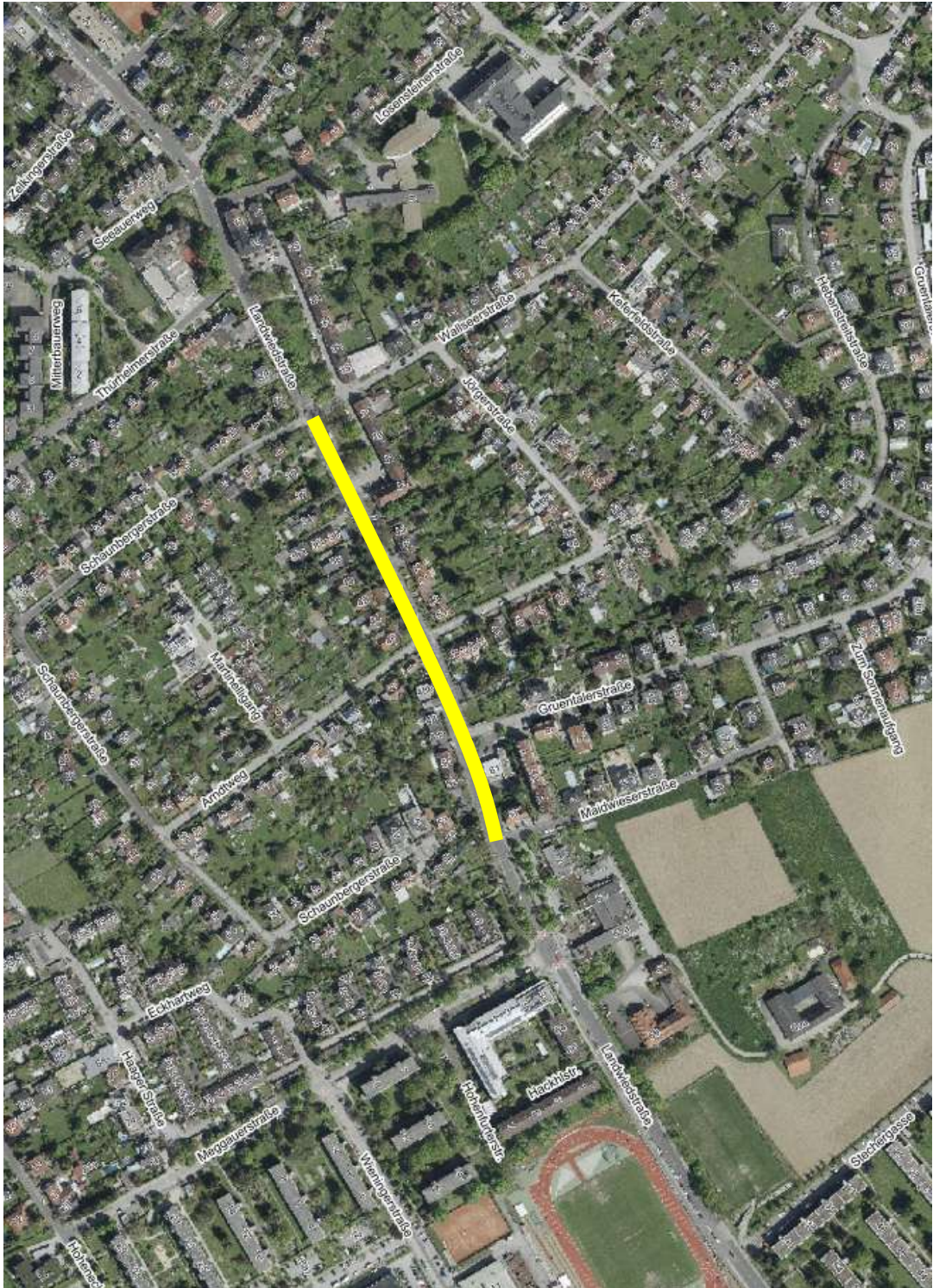
<b>Landwiedstraße,</b>	<b>29</b>
Fahrbahnsanierung zwischen Maidwieserstraße und Schaunbergerstraße (Synergie mit Linz AG Abwasser)	
<b>Landwiedstraße,</b>	<b>30</b>
Belagssanierung im Kreuzungsbereich Seeauerweg gemeinsam mit Linz AG Abwasser	
<b>Freinbergstraße,</b>	<b>31</b>
Generalsanierung zwischen Kollegium Aloisianum und Maximilianweg	
<b>Wegscheider Straße,</b>	<b>32</b>
Fahrbahnsanierung zwischen Melissenweg und Infracenter	
<b>Ramsauerstraße</b>	<b>33</b>
Fahrbahnsanierung zwischen Im Kreuzlandl und Uhlandgasse	
<b>Hessenplatz</b>	<b>34</b>
Belagssanierung zwischen Volksfeststraße und Lustenauer Straße	
<b>Hafenstraße</b>	<b>35</b>
Belagssanierung zwischen A7 und Petzoldstraße	
<b>Rathfeldstraße</b>	<b>36</b>
Generalsanierung zwischen Objekt Nr. 21 und ÖBB-Unterführung in Teilbereichen	
<b>Marienstraße</b>	<b>37</b>
Abschnittsweise Pflastersanierung (Synergie mit Linz AG)	



## Landwiedstraße

29

Fahrbahnsanierung zwischen Maidwieserstraße  
und Schaunbergerstraße (Synergie mit Linz AG Abwasser)





Fahrbahnsanierung zwischen Maidwieserstraße  
und Schauburgerstraße (Synergie mit Linz AG Abwasser)



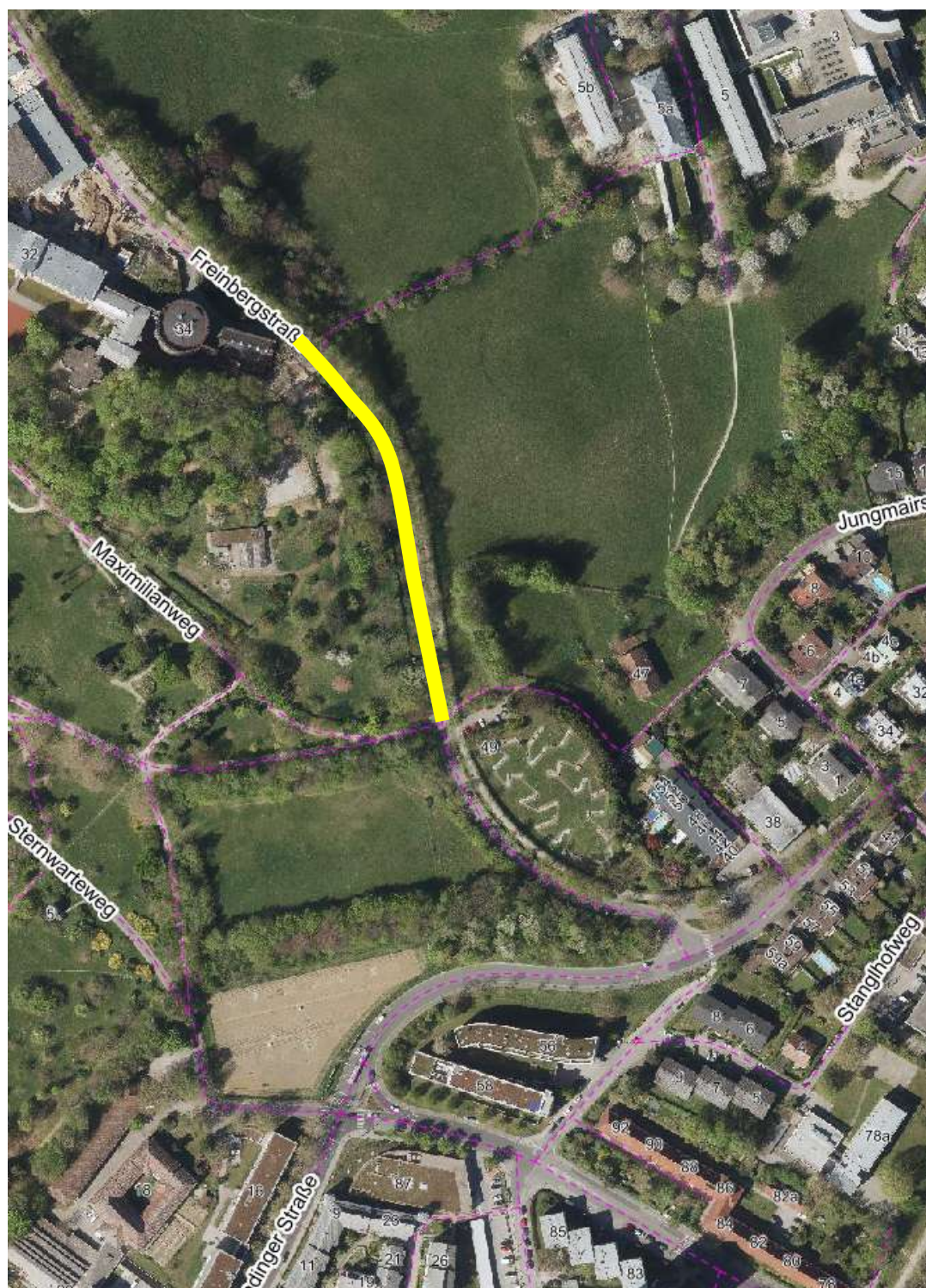








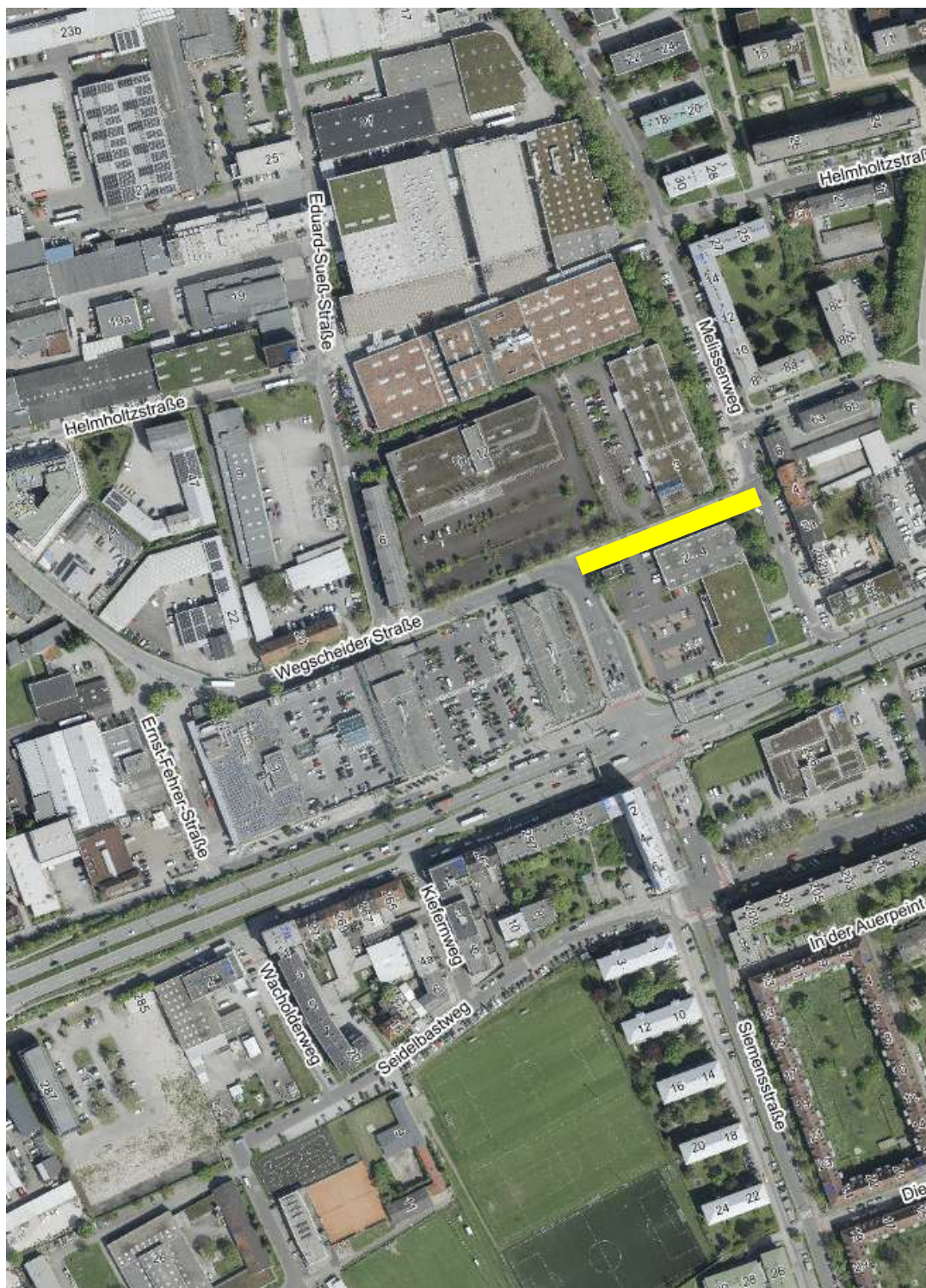






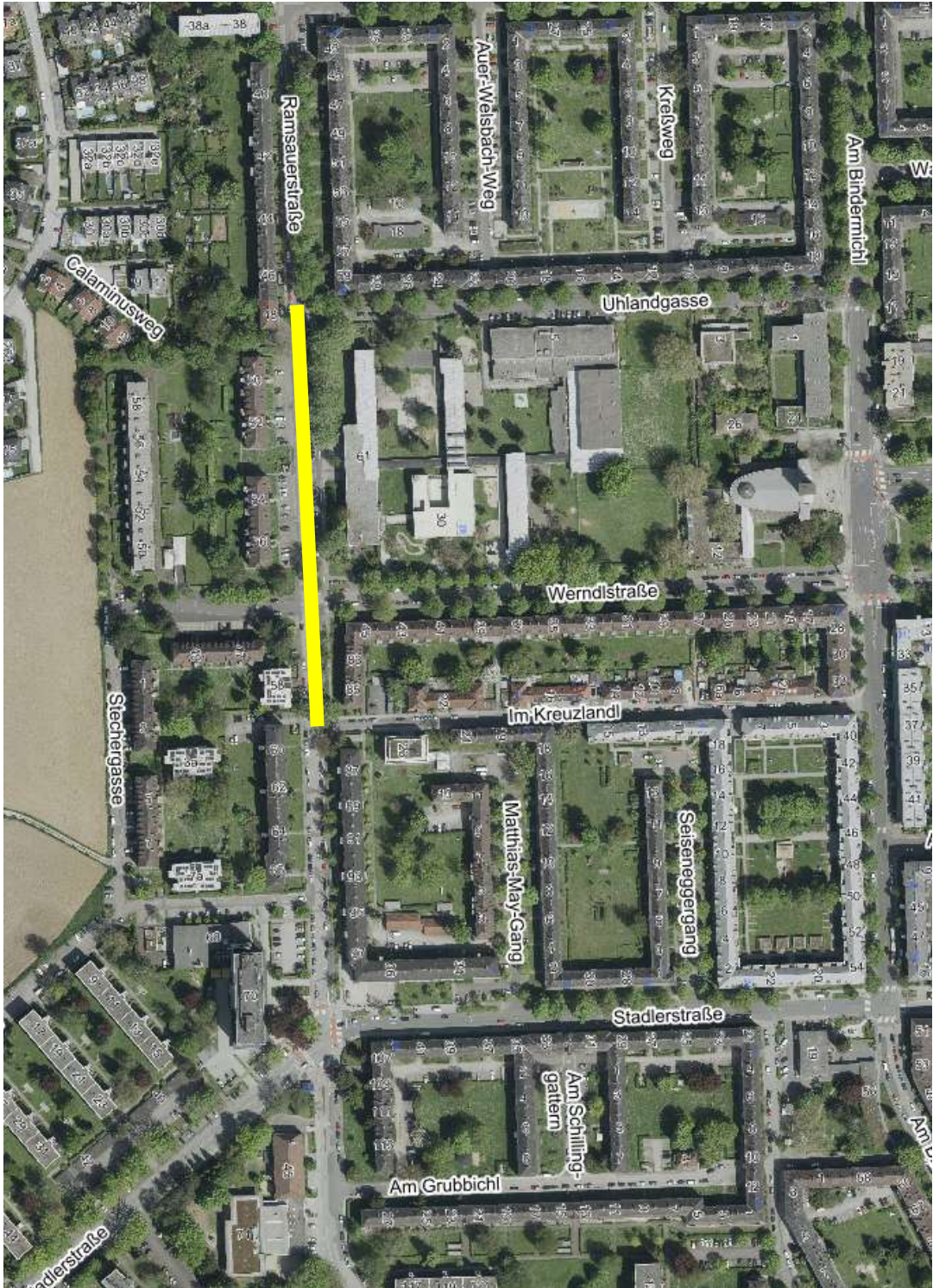












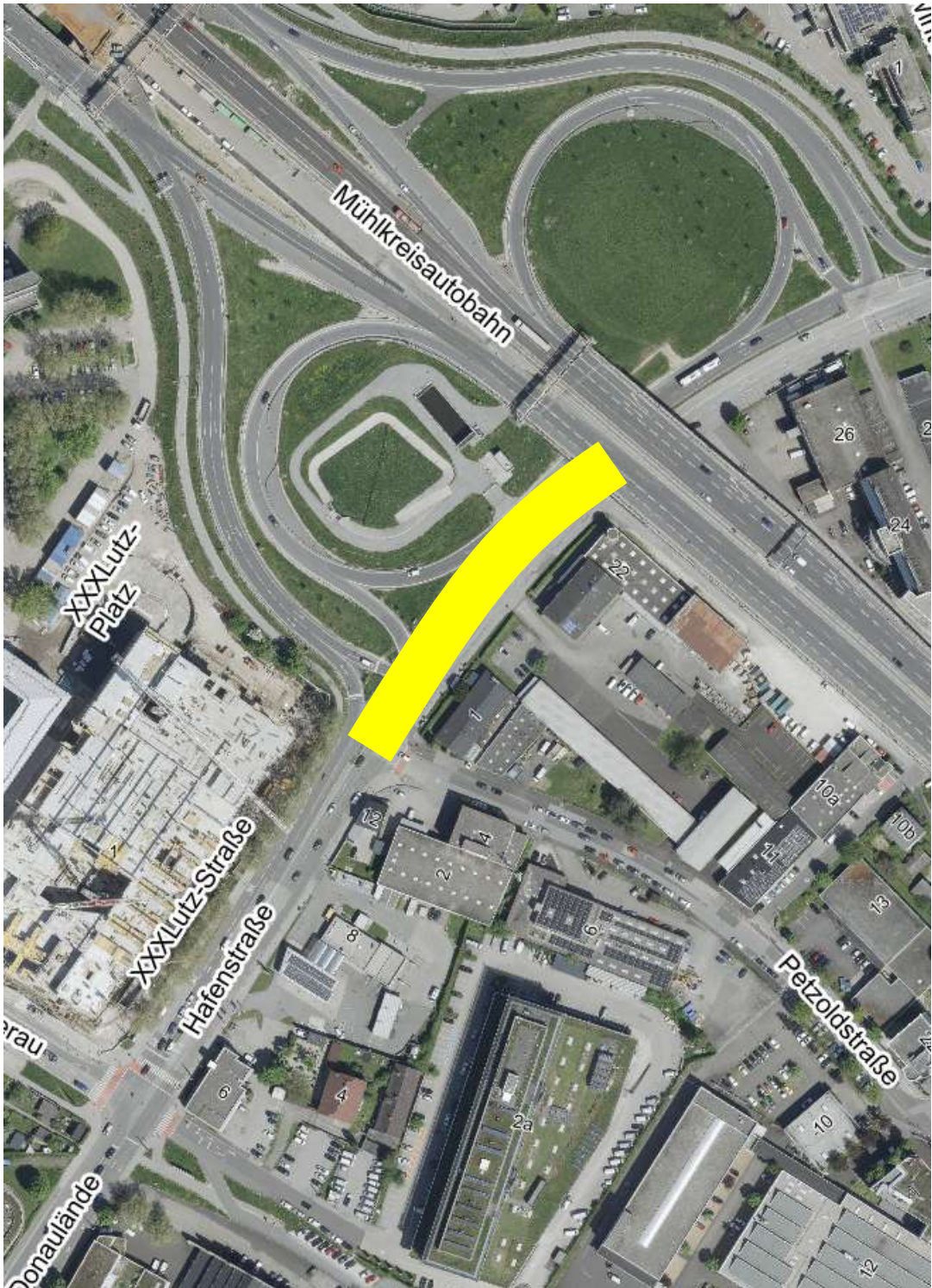












Belagssanierung zwischen A7 und Petzoldstraße





Generalsanierung zwischen Objekt Nr. 21 und ÖBB-Unterführung  
in Teilbereichen





Generalsanierung zwischen Objekt Nr. 21 und ÖBB-Unterführung  
in Teilbereichen





