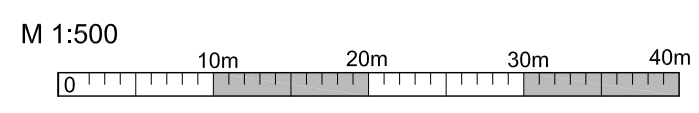


Verfasser:
 Büro Muster
 Mustergasse 1
 4616 Musterstadt
 Tel.: 0555/ 55 55 555
 e-mail: office@muster.at
 www.muster.at

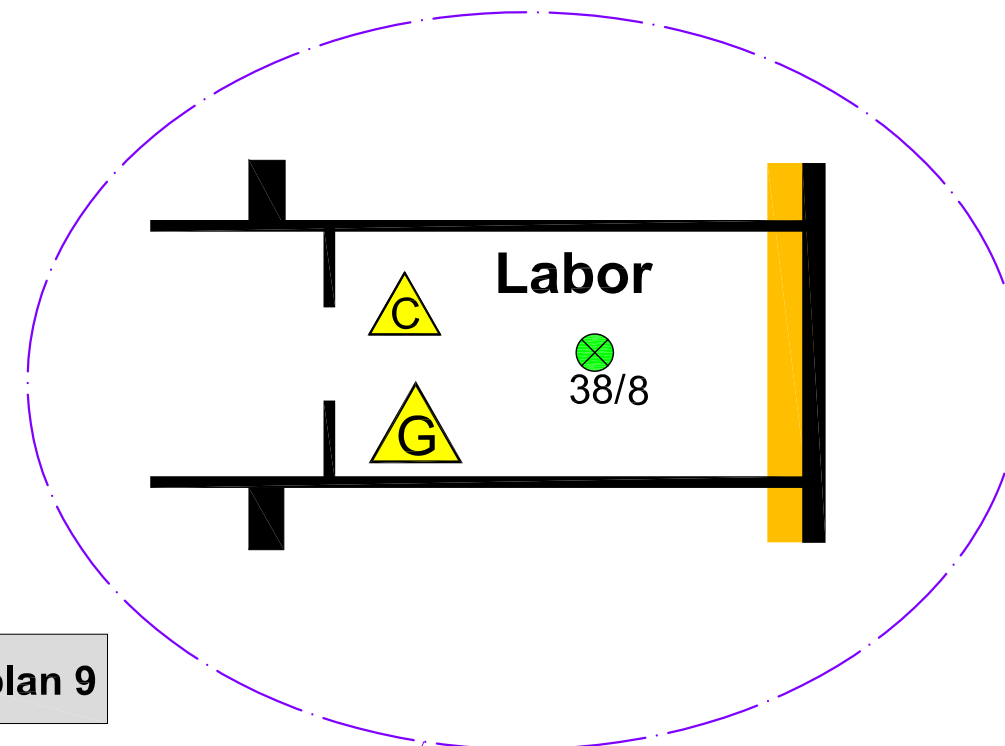


Gez. Mustermann
 Stand: 00.00.2012

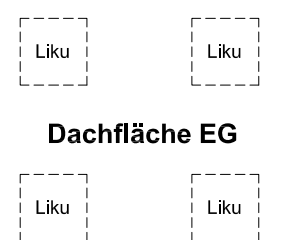


Brandschutzplan
 Firmenbezeichnung
LAGEPLAN - Mustervorlage 01/09

Labor

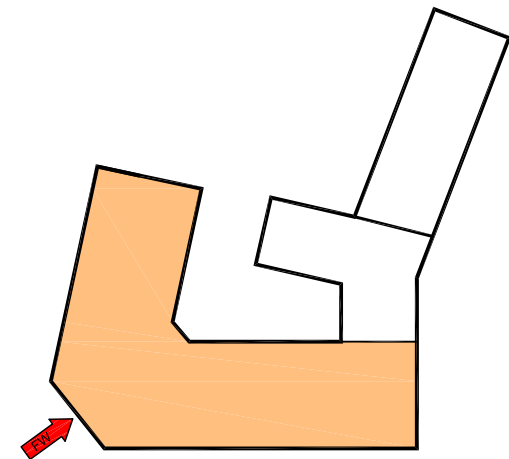
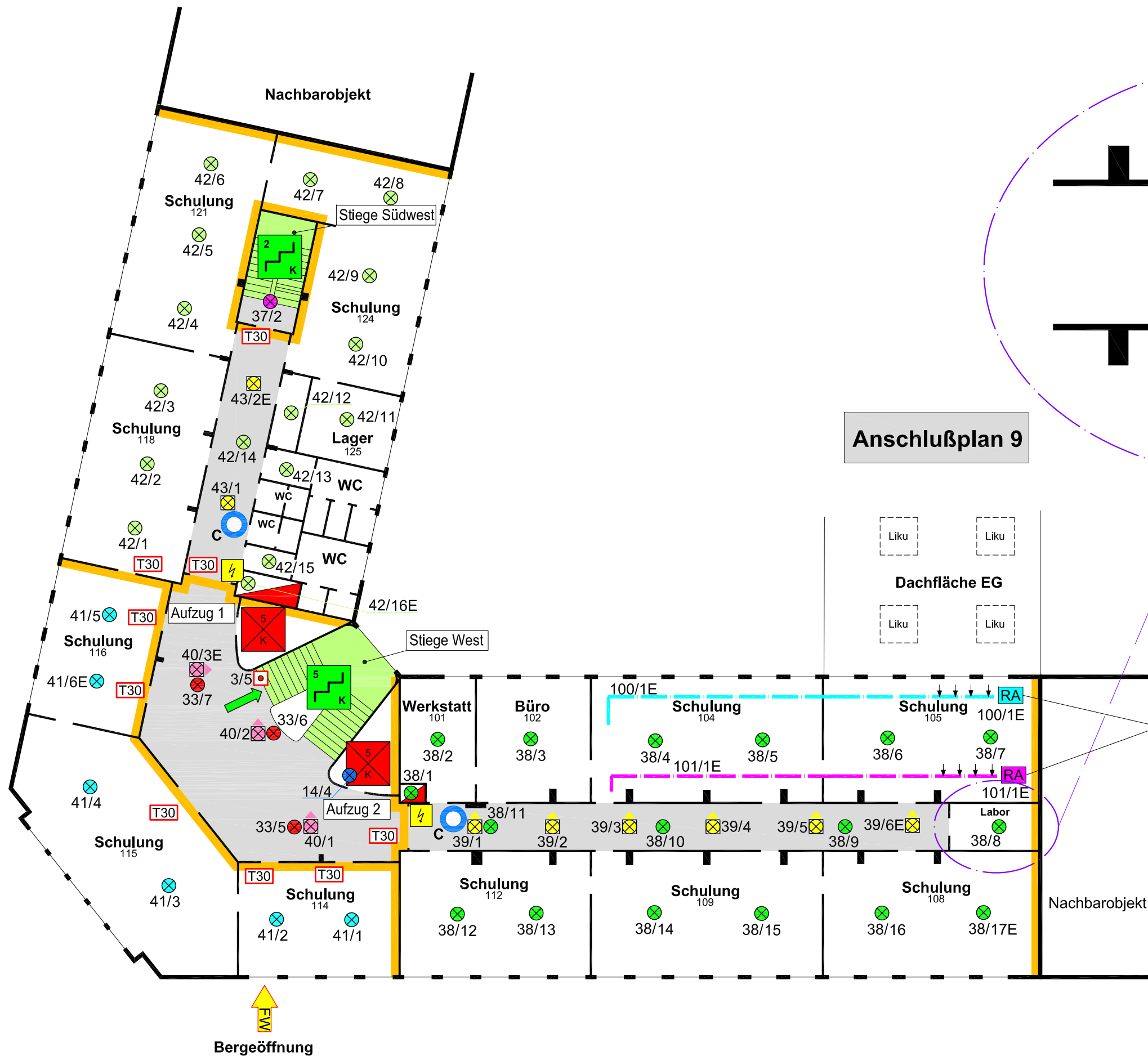


Anschlußplan 9



Rauchansaugsystem
 Rauchansaugung im 1.OG und 2.OG
 Schulung Plan 6 u. 7

100/1E
 101/1E



Verfasser:
 Büro Muster
 Mustergasse 1
 4616 Musterstadt
 Tel.: 0555/ 55 55 555
 e-mail: office@muster.at
 www.muster.at

3	14	33	37	38	39
40	41	42	43	100	101

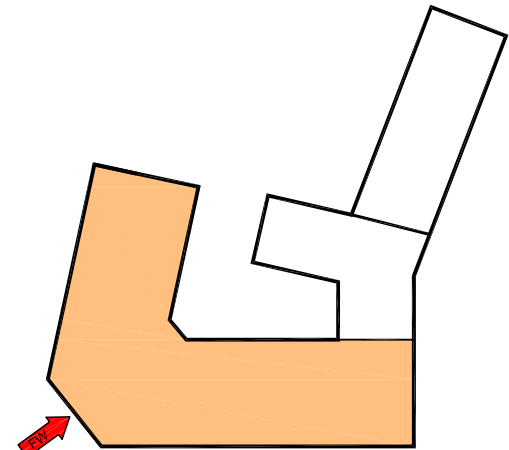


Gez. **Mustermann**
 Stand 00.00.0000



Brandschutzplan

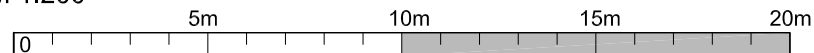
Firmenbezeichnung
 1. OBERGESCHOSS - Muster



Verfasser:
 Büro Muster
 Mustergasse 1
 4616 Musterstadt
 Tel.: 0555/ 55 55 555
 e-mail: office@muster.at
 www.muster.at

3	13	33	37	44	45
46	47	48	49	100	101

M 1:200



Gez. **Mustermann**

Stand 00.00.0000



Maßstab 1:200

Brandschutzplan

Firmenbezeichnung
2. OBERGESCHOSS - Muster

07/09

Berufsfeuerwehr Linz

Abteilung Einsatzvorbereitung
Plankanzlei
Wiener Straße 154
A-4020 Linz

Für Rückfragen:

Tel: +43 (0)732/3342-0
Fax: +43 (0)732/3342-305
E-Mail: mvepl@fw.mag.linz.at

Ausführung und Gestaltung von Brandschutzplänen

Grundlage ist die TRVB O121 in der gültigen Fassung

Abweichungen von der Grundlage sind in folgenden Punkten einzuhalten:

- ❖ Darstellung des geschützten Objektes in Farbe 31 (Autocad), umliegende Objekte in Strichdarstellung weiß
- ❖ Bei verkleinerter Lagedarstellung ist der FW Hauptzugangspfeil einzuzeichnen
- ❖ Angabe von mindestens 3 Hydranten in Hinblick auf Leistung und Entfernung
- ❖ Darstellung von Sondereinrichtungen wie z. B. elektrische Taubenabwehrsysteme, Verlauf von Hochspannungsleitungen usw.
- ❖ Darstellung des Leitungsverlaufes von RAS-Systemen
- ❖ Aufstell- und Bewegungsflächen auf befestigten Rasenflächen in grauer Schraffur
- ❖ Bergeöffnungen als gelb ausgefüllter Pfeil
- ❖ Bei Sprinklervollschutz Darstellung der SPA für alle Geschoße im Lageplan – keine geschoßmäßige Darstellung
- ❖ Darstellung von Sondereinbauten (wie z.B. Bürocontainer) in bestehenden Anlagen (herausgehoben „Lupe“)
- ❖ BMZ, FBF, RWA usw. in erforderlicher Größe (herausgehoben „Lupe“)
- ❖ Darstellung der Maßstabsleiste, wenn im Hinblick auf das Planformat A3 der übliche Maßstab nicht eingehalten werden kann
- ❖ Bezeichnung der Stiegenhäuser und Aufzüge