



Linz in Zahlen 2010

Daten und Fakten

LinZ
verändert

Inhalt

■ Linzer Stadtgeschichte	4
■ Linzer Partnerstädte	7
■ Stadtgebiet, Lage, Fläche	8
■ EinwohnerInnen	9
■ Gebäude/Wohnungen	10
■ Soziales	10
■ Soziale Einrichtungen	11
■ Gesundheit	16
■ Sport, Freizeit	17
■ Kultur	20
■ Bildung	23
■ Wirtschaft	25
■ Tourismus	27
■ Umwelt	28
■ Verkehr	30
■ Verkehrsnetz	32
■ Ver- und Entsorgung – LINZ AG	34
■ Politik	36
■ Budget	39
■ Unternehmensgruppe Stadt Linz	41
■ Tochtergesellschaften (100 %)	42
■ Beteiligungen	44
■ Servicekontakte	46

Verwendetes Zahlenmaterial, sofern nicht anders angeführt, Jahresende 2009.
Verwendete Maßeinheiten: ha = Hektar, $\mu\text{g}/\text{m}^3$ = Mikrogramm pro Kubikmeter,
t = Tonne.



Die Entwicklung von Linz in sozialer, wirtschaftlicher und kultureller Hinsicht kann sich wahrlich sehen lassen. Linz bietet seinen Bewohnerinnen und Bewohnern ein hohes Maß an Lebensqualität. Dafür sorgen ein hoher Grünanteil, ein dichtes Netz an Sozial- und Freizeiteinrichtungen, zahlreiche Bildungsangebote und niedrige Haushaltskosten. Davon können Sie sich beim Durchblättern dieser Broschüre selbst überzeugen.

A handwritten signature in blue ink, which appears to read 'F. Dobusch'.

Franz Dobusch
Bürgermeister der Landeshauptstadt Linz



■ Linzer Stadtgeschichte

799: Der Name Linz ist gemeinsam mit der Martinskirche erstmals in einer Urkunde bezeugt

1490: Linz wurde erstmals als Landeshauptstadt von Österreich ob der Enns bezeichnet

1848: Unruhen im Gefolge des revolutionären Geschehens in Wien, erste Bürgermeister-Wahl durch den Gemeindeausschuss (Zensuswahlrecht – nur Männer wahlberechtigt)

1873: Eingemeindung von Lustenau und Waldegg

1915: Eingemeindung von St. Peter

1919: Eingemeindung von Urfahr und Pöstlingberg, allgemeines und gleiches Wahlrecht – auch für Frauen

1923: Eingemeindung von Kleinmünchen

1934: Ausbruch des Bürgerkrieges in Linz, Februarkämpfe

1938: Anschluss Österreichs an das Deutsche Reich, Aufbau der Rüstungsindustrie, Eingemeindung von Ebelsberg und St. Magdalena

1939: Eingemeindung des Keferfeldes
Gründung der städtischen Musikschule

1945: Kriegsende, Beginn der Besatzungszeit (Amerikaner und Sowjets)

1947: Gründung der Volkshochschule
Gründung der Kunstschule

1950: Wiedereröffnung der städtischen Musikschule

1955: Ende der Besatzungszeit

1962: Gründung der Hochschule für Sozial- und Wirtschaftswissenschaften – seit 1972 Johannes Kepler Universität Linz

1973: Kunstschule Linz wird zur Kunsthochschule Linz – seit 2000 Kunstuniversität Linz

1974: Eröffnung Brucknerhaus
Eröffnung Linzer Stadt- und Sporthalle

1984: Eröffnung Posthof 1

1985: Eröffnung Neues Rathaus

1990: Eröffnung Posthof 2

1994: Eröffnung Design Center
Eröffnung Seniorenzentrum Kleinmünchen (erste Pflegeeinrichtung der „Neuen Generation“)

1996: Eröffnung Ars Electronica Center 1

1997: Eröffnung Altes Rathaus (revitalisiert)

-
- 2000:** Gründung der LINZ AG aus ESG und SBL
Eröffnung Umfahrung Ebelsberg
-
- 2001:** Straßenbahnverlängerung nach Ebelsberg
-
- 2002:** Abschluss der vierten und letzten AKh-Bauetappe nach insgesamt 20-jähriger Bauzeit
-
- 2003:** Eröffnung Lentos
Eröffnung Intersport Arena (heute TipsArena)
-
- 2004:** Eröffnung neuer Hauptbahnhof Linz
Eröffnung unterirdische Straßenbahn zwischen Blumau und Bulgariplatz, Nahverkehrsdreh-scheibe
-
- 2005:** Große Verwaltungsreform des Magistrats
Straßenbahnverlängerung in die solarCity
-
- 2006:** Gründung AKh Linz GmbH
Gründung Seniorenzentren Linz GmbH
-
- 2007:** Eröffnung Wissensturm (Volkshochschule und Zentrale der Stadtbibliothek)
Eröffnung Landschaftspark Bindermichl-Spallerhof
-
- 2009:** Eröffnung Ars Electronica Center 2
Eröffnung Atelierhaus Salzamt
-
- 2010:** Seit 1988 entstanden 19 Kinderkrippen, 19 Kindergärten und 14 Horte
Seit 1991 wurden 9 städtische Seniorenzentren mit 1 330 Plätzen und 7 private mit 858 Plätzen neu gebaut oder saniert
-

■ Linzer Partnerstädte

seit 1975 Halle an der Saale (D)
www.halle.de

seit 1977 Gabès (Tunesien)

seit 1983 Saporoshje (Ukraine)

seit 1983 Chengdu (China)
www.chinats.com/chengdu/

seit 1987 Linz am Rhein (D)
www.linz-rhein.de

seit 1987 Budweis (Tschechien)
www.budweb.cz

seit 1988 Kansas City, Kansas (USA)
www.kansascity.com

seit 1988 San Carlos (Nicaragua)

seit 1991 Kwangyang (Südkorea)

seit 1992 Modena (Italien)
www.comune.modena.it

seit 1993 Nishnij Nowgorod (Russland)

seit 1995 Berlin-Charlottenburg (D)
www.berlin-charlottenburg.de

Norrköping (Schweden) gemein-
sam mit Linköping (Schweden)
www.norrkoping.se
www.lingkoping.se

Tampere (Finnland)
www.tampere.fi

seit 2008 Albufeira (Portugal)
www.cm-albufeira.pt

■ Stadtgebiet, Lage, Fläche

Geografische Lage

nördliche Breite	48°18'11"
östliche Länge	14°17'26"
mittlere Seehöhe	260 m

Fläche 9 598 ha

davon: Grünland, Wald	5 930,60 ha (61,79 %)
Gewässer	580,78 ha (6,05 %)
Bauflächen	1 220,49 ha (12,72 %)
Sonstige Flächen	1 866,09 ha (19,44 %)

Quelle: Statistik Austria (Stand 2005)

■ EinwohnerInnen

Hauptwohnsitze 189 680

Geschlechterverteilung

Frauen	99 465	52,4 %
Männer	90 215	47,6 %

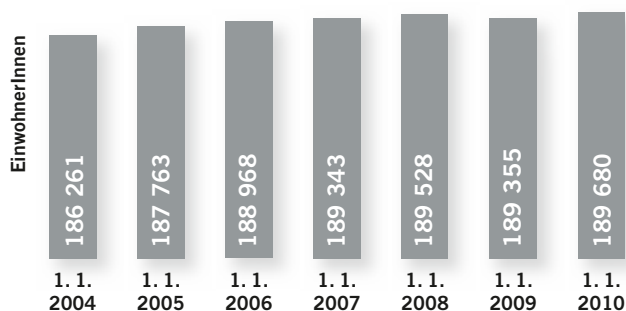
Altersverteilung

0 bis 14 Jahre	25 005	13,2 %
15 bis 59 Jahre	117 517	62,0 %
über 60 Jahre	47 158	24,8 %

Geburten	1 896
Todesfälle	1 975

(Stand: 1. Jänner 2010)

Hauptwohnsitzbevölkerung Entwicklung 2004 bis 2010



■ Gebäude/Wohnungen

Häuser- und Wohnungsbestand

Gebäude	22 899
Wohnungen	107 983
Genossenschaftswohnungen	51 824
Wohnungen im Eigentum	15 448
Sonstige Wohnungen	40 711
Wohnungen mit Gas	38 150
Wohnungen mit Fernwärme	64 512
Anzahl geförderte Lifteinbauten seit 1996	1 198

■ Soziales

in Millionen Euro

Sozialausgaben städtischer Haushalt

(Voranschlag 2010)

	Ausgaben
Gesamt	188,57
davon:	
Kinder- und Jugend-Services	41,93
Geschlossene Sozialhilfe	65,01
Offene Sozialhilfe	10,01
Erziehungshilfe in Einrichtungen	11,34
Erziehungshilfe in Familien	3,50
Mobile Dienste	7,78
Sozialhilfearbeit	3,35
Essen auf Rädern	1,05
Sozial - Transfers an das Land OÖ	22,50
Sonstiges	22,10

SZL: Seniorenzentren Linz GmbH

	Ausgaben
Gesamt	46,22

Investitionen im Sozialbereich

	Ausgaben
Gesamt	22,54

■ Soziale Einrichtungen

Kinder und Jugend - Stadt Linz

	Betreuungsplätze
20 Krabbelstuben	maximal 552
50 Kindergärten	3 830
29 Horte	3 425
14 Nachmittagsbetreuungen an Schulen	809
Kinder- und Jugendwohnhaus Johannesgasse	24
Jugendwohngemeinschaft SISAL	8

(Stand: Oktober 2010)

Mutter-Kind-Haus (max. 30 Plätze)	12 Wohnungen
-----------------------------------	--------------

	Besuche
Familienzentrum Pichling	18 987
Eltern-Kind-Zentrum Ebelsberg	23 275
14 Eltern- und Mutterberatungsstellen	19 844
Institut für Familien- und Jugendberatung	4 116

Erziehungsberatung, kinderpsychologische Diagnostik, Kinderpsychotherapie, Familienberatung und -therapie, Rechtsberatung in familienrechtlichen Fragen u.a.

First Love Ambulanz der Kinder- und Jugendservices und des AKh	141 Beratungen
--	----------------

Kinder und Jugend - Private

	Betreuungsplätze
8 Krabbelstuben	108
1 Caritas	10
7 Sonstige	98
43 Kindergärten	2 012
24 Caritas	1 084
4 Kinderfreunde	244
15 Sonstige	684
15 Tagesmütter	54

11 Horte	628
4 Caritas	191
2 Kinderfreunde	95
5 Sonstige	342

(Stand: Oktober 2010)

	Besuche
9 Eltern-Kind-Zentren	ca. 73 000
5 Kinderfreunde	ca. 22 100
3 OÖ Familienbund	ca. 25 300
1 Eltern-Kind-Zentrum Linz (Verein)	ca. 25 600

Verein Jugend und Freizeit

13 Jugendklubs

6 Jugendberatungsstellen

1 Kooperationsprojekt „Zoom“ (mit dem ArbeitnehmerInnen-Begegnungs-Zentrum-Linz Mitte der Diözese Linz)

3 Streetworkprojekte

Finanzierung: 69% Stadt Linz, 30% Land OÖ., Rest Bund und Eigen-erträge. Eine Ausnahme bilden die Streetworkprojekte, die jeweils von Stadt und Land zu je 50% finanziert werden.

Verein für Sozialprävention und Gemeinwesenarbeit

	TeilnehmerInnen
move - Beschäftigungsprojekt	83
time - Zeittauschbörse	70
sebou - Seniorenboutique	
kick - Jugendbeschäftigungsmaßnahme	62
woman - Frauenberatung	202
factory - Produktionsschule	129
learn - Lerncenter	65

Bily – Jugend-, Familien- und Sexualberatung
1 342 Beratungen
90 Vorträge

SeniorInnen – Stadt Linz

Seniorenzentren Linz GmbH

	Betreuungsplätze
9 Seniorenzentren (SZ) für Pflege	1 330
SZ Kleinmünchen	131
SZ Dornach	130
SZ Neue Heimat	128
SZ Franckviertel	128
SZ Keferfeld-Oed	90
SZ Ebelsberg	30
SZ Spallerhof	497
Haus 1: 254, Haus 2: 65, Haus 3: 146, Haus 4: 32 Plätze	
SZ Franz Hillinger	132
SZ Pichling	64

3 Tageszentren (insgesamt 100 Plätze)	23 021 Besuche
17 Clubs Aktiv - für SeniorInnen	56 617 Besuche

SeniorInnen - Private

	Betreuungsplätze
7 private Seniorenheime	858
Sonnenhof Lenaupark	130
Sonnenhof Freinberg	128
Kreuzschwestern	105
Caritas/Karl Borromäus	127
Caritas/St. Anna	86
Franziskusschwestern	120

Kursana*	162
(70 davon von der Stadt Linz angemietet)	

*nicht im Sozialhilfeverband Linz Stadt

Betreubare Wohnungen	377
Lenaupark	15
Haselgrabenweg, Urfahr	15
Bethlehemstraße	32
Rudolfstraße 8a, Urfahr	44
Rudolfstraße 8-12, Urfahr	28
Dürerstraße	25
Hochwangerstraße	32
Ferihumerstraße, Urfahr	32
SZL Flötzerweg	18
Sennweg (Unterwachtberg)	18
Borromäus	15
Lebensoase Kaplitzstraße	37
Kolpinghaus	8
VLW Karl-Steiger-Straße	33
SZL Pichling	25

Mobile Dienste

AnbieterInnen

Volkshilfe, Caritas, Samariterbund, Rotes Kreuz, Oberösterreichisches Hilfswerk, Evangelische Diakonie, Verein Miteinander, mit insgesamt 231 MitarbeiterInnen.

Hauskrankenpflege	1 418 KundInnen
Mobile Altenbetreuung	2 040 KundInnen
Essen auf Rädern	1 168 KundInnen

Die Stadt Linz ist verantwortlich für die Gesamtkoordination (Auftragsvergabe, Controlling, Vor- beziehungsweise Mitfinanzierung).

Obdachlosenbetreuung

Sozialverein B37

Wohnplätze, Tagesbetreuung, Beratung

135 102 Nächtigungen

B37	Wohnheim Bethlehemstraße
PSVN	Psychosoziale Notversorgung Bethlehemstraße
SCHU	Übergangswohnheim - Schumannstraße
ALOA	Wohnheim Aktiv leben ohne Alkohol
NOWA	Notschlafstelle Anastasius-Grün-Straße
TAGO	Tagesstruktur Goethestraße
MOWO	Mobile Wohnbetreuung
ABS	Alkoholberatungsstelle Linz
PSD	Psychologischer Dienst
OBST	Outreachwork

Weitere Obdachloseneinrichtungen

ARGE für Obdachlose
Evangelische Stadtdiakonie
Verein Wohnplattform
Caritas-Wärmestube

Weitere soziale Einrichtungen

Frauenhaus Linz
Caritas OÖ - Haus für Mutter und Kind
Wohnplatz – Soziale Initiative
Wohngruppe Allein mit dem Kind
Jungfamilie – Sozialpädagogisches Jugendwohnheim

■ Gesundheit

Krankenhäuser

3 770 Betten

Allgemeines Krankenhaus der Stadt Linz	987
Landes-Nervenklinik Wagner-Jauregg	670
Landes-Frauen- und Kinderklinik	268
Krankenhaus der Barmherzigen Schwestern	662
Krankenhaus der Elisabethinen	533
Krankenhaus der Barmherzigen Brüder	364
Diakonissen-Krankenhaus	120
Unfallkrankenhaus	155
Tagesklinik Linz	11

Niedergelassene ÄrztInnen

Gesamtzahl 626

Praktische ÄrztInnen 191

FachärztInnen 435

Anästhesiologie	5
Augenheilkunde	28
Chirurgie	26
Gynäkologie	45
HNO	19
Haut- und Geschlechtskrankheiten	17
Hygiene und Mikrobiologie	1
Innere Medizin	30
Kinder- und Jugendheilkunde	17
Labordiagnostik	5
Lungenheilkunde	10
Neurochirurgie	5
Neurologie und Psychiatrie	37
Orthopädie	27
Pathologie	2

Physikal. Medizin	3
Plastische Chirurgie	6
Radiologie	9
Unfallchirurgie	23
Urologie	13
Zahn-, Mund-, u. Kieferheilkunde	105
Kieferchirurgie	2

Weiters gibt es in Linz 1 389 ÄrztInnen, die in den Linzer Spitälern tätig sind.

Linzer Frauen Gesundheitszentrum 860 Beratungen

OÖ Gebietskrankenkasse	
Fachambulatorium Linz	26 039 PatientInnen
Zahnambulatorium Linz	88 786 PatientInnen

Apotheken

insgesamt 39

mit 180 ApothekerInnen

■ Sport, Freizeit

Anerkannte Sportvereine in Linz

(laut Landessportorganisation Oberösterreich)	297
davon Dachverbandssportvereine	238

		Mitglieder ca.
ASKÖ	122 Vereine	48 700
UNION	70 Vereine	40 000
ASVÖ	46 Vereine	19 000

Sportanlagen

LIVA

1	Stadion
1	TipsArena

- 3 Sportparks (Lissfeld, Auwiesen, Pichling)
- 4 Tennisanlagen (Stadion und Sportparks)

LINZ AG

- 2 Eissporthallen
- 1 Sport- und Freizeitanlage (Ebelsberg)
- 4 städtische Hallenbäder mit Sauna
- 3 Freibäder
- 7 Kinderbäder
- 3 Badeseen
- 3 Kunsteisbahnen

Schwimmen Winter	255 324 BesucherInnen
Schwimmen Sommer	324 641 BesucherInnen
Kinderbäder	41 000 BesucherInnen
Sauna	255 199 BesucherInnen
Kunsteisbahnen	84 851 BesucherInnen

(Geschäftsjahr 2010)

Anlagen der Stadt Linz

öffentlich = städtische Einrichtungen, die für alle frei zugänglich sind und keine Vereinsmitgliedschaft voraussetzen.

111 Kinder- und Jugendspielplätze

- 15 Basketball-Anlagen auf Kinder- und Jugendspielplätzen
- 1 Basketballplatz
- 1 Beach-Socceranlage
- 31 Beach-Volleyballfelder (18 öffentlich zugänglich)
- 3 BMX-Anlagen
- 12 Fun-Courts (multifunktionale Kleinsportanlagen)
- 1 Fun-Kunstrasenplatz
- 36 Fußballwiesen mit Toren auf Kinder- und Jugendspielplätzen
- 17 Laufstrecken (ca. 50 km, davon 31 km beleuchtet)
- 9 Skateranlagen

33	Städtische Schulsportanlagen (7 öffentlich zugänglich)
5	Städtische Sporthallen (davon 3 Dreifachhallen)
1	Trendsporthalle Lissfeld
1	Dreifachhalle/Bundesschule mit städt. Nutzungsrecht
52	Städtische Schulsportanlagen
16	Streetballanlagen auf Kinder- und Jugendspielplätzen

Vereine, Private

2	Bowlinghallen	Verein
1	Inline-Hockeyplatz	Verein
3	Kletterwände (ÖAV BORG, TVN Auwiesen und ÖAV Urfahr)	öffentlich/Verein
1	Modellflugplatz	Verein
1	Paddelbecken-Halle	Verein
1	Ruderbecken-Halle	Verein
2	Reitsportanlagen	Verein
9	Schießsportanlagen	Verein
1	Segelflugplatz	Verein
2	Badmintonhallen	Verein/Privat
2	Driving Ranges	Privat
17	Fitness-Center	Privat
1	Go-Kart-Anlage (Holzstraße)	Privat
2	Golfanlagen (9 Loch, Swin Golf)	Privat
13	Kegelanlagen	Verein/Privat
7	Miniatur- und Minigolfanlagen	Verein/Privat
2	Squashanlagen	Verein/Privat
43	Vereins- und Betriebssportanlagen	Verein/Privat
1	Hammerwurfanlage	Verein/Privat
27	Stocksportanlagen (117 Bahnen, davon 37 überdacht oder Halle) *	Verein/Privat
42	Tennisanlagen (183 Freiplätze) *	Verein/Privat
9	Tennishallen (28 Plätze) *	Verein/Privat
1	Trainingszentrum (Auf der Gugl)	Land OÖ

*Ein Teil der angeführten Anlagen wird auch von Bund, Land und Unternehmen der Stadt Linz (LIVA, LINZ AG) betrieben.

Internationale Veranstaltungen

OMV Linz Donau Marathon	rund 15 000 LäuferInnen
Generali Ladies Tennis Grand Prix	rund 28 000 BesucherInnen
CSIO Reit- und Springturnier	mehr als 10 000 BesucherInnen

■ Kultur

Einrichtungen Stadt Linz

Museen der Stadt Linz

	BesucherInnen
Lentos Kunstmuseum Linz	117 000
Nordico - Museum der Stadt Linz	20 000
LinzGenesis	8 190
Ars Electronica Center	165 179

LIVA - Kultur

	BesucherInnen
Brucknerhaus	180 600
Posthof	78 870
Rosengarten	4 235
Kuddelmuddel	27 513
davon:	
Theater des Kindes	13 161
Linzer Puppentheater	9 321

	SchülerInnen
Musikschule der Stadt Linz	4 429

	BesucherInnen
14 Volkshäuser, 1 Vereinszentrum	285 275

	Entlehnungen
Stadtbibliothek Linz (Wissensturm und 10 Zweigstellen)	1 143 824

	BesucherInnen
Archiv der Stadt Linz	4 426

Einrichtungen Land OÖ

Landestheater Linz Saison 2008/2009	BesucherInnen
Großes Haus	135 410
Kammerspiele	76 978
u\hof	10 593
Eisenhand	11 096
Landeskulturzentrum Ursulinenhof	108 648
Adalbert Stifter Haus (Literatur)	17 424
OK Offenes Kulturhaus Oberösterreich	280 541

Oberösterreichische Landesmuseen

	BesucherInnen
Schlossmuseum	124 000
Landesgalerie Oberösterreich	86 000
Biologiezentrum Dornach-Auhof	23 000
	Entlehnungen
Landesbibliothek	73 330

Weitere kulturelle Einrichtungen

	BesucherInnen
Theater Phönix	25 953
Stadtwerkstatt	20 000
Linzer Kellertheater	7 195
Chamäleon – Erstes Linzer Varietè Theater	5 100
KAPU	8 287

	BesucherInnen
Kulturzentrum HOF	35 081
Architekturforum OÖ	6 480

21 Galerien und Ausstellungsräume

Kinos	Sitzplätze	BesucherInnen
City Kino	193 (2 Säle)	60 771
Moviemento	127 (2 Säle)	84 200

Cineplexx	keine Daten	keine Daten
Cinematograph	35	1 700

Zahnmuseum		1 973
Cowboy-Museum		2 500

voestalpine Stahlwelt		50 000
-----------------------	--	--------

Veranstaltungen

	BesucherInnen
Ars Electronica Festival	72 500
Brucknerfest	10 490
Klangwolken (Klassische -, Visualisierte -)	90 000
Kinderklangwolke	2 000

Filmfestival Crossing Europe	18 000
Festival der Regionen	16 000
LinzFest	33 000
Pflasterspektakel	210 000
Kultursommer Sparkassen-Musikpavillon	4 460
Serenadenkonzerte im Arkadenhof Landhaus	2 056

■ Bildung

Bildungseinrichtungen

(Schuljahr 2009/2010)

Schulen Stadt Linz 9 983 SchülerInnen

36	Volksschulen	6 118
15	Hauptschulen	3 263
3	Sonderschulen	289
2	Polytechnische Schulen	313

Schulen Land OÖ

9	Berufsschulen	10 970 SchülerInnen
	Landesschulzentrum für Hör- und Sehbildung	233 SchülerInnen

Bundesschulen

	Übungsvolksschule und Übungshauptschule	354 SchülerInnen
12	Allgemein bildende höhere Schulen (inkl. BRG für Berufstätige)	8 484 SchülerInnen
9	Berufsbildende höhere Schulen	7 767 SchülerInnen

Schulen verschiedener Trägerschaft

4	private Volksschulen, 4 private Hauptschulen	1 411 SchülerInnen
	Gymnasium und Wirtschaftskundliches Realgymnasium des Schulvereins der Kreuzschwestern	537 SchülerInnen
	Bildungsanstalt für Kindergarten- pädagogik der Kreuzschwestern	260 SchülerInnen

HLA Kreuzschwestern	210 SchülerInnen
Petrinum (AHS)	531 SchülerInnen
Aloisianum (AHS)	323 SchülerInnen
Oberstufenrealgymnasium der Diözese Linz	486 SchülerInnen
Fachschulen der Oblatinnen	158 SchülerInnen

Universitäten

Johannes Kepler Universität	16 737 Studierende
Rechtswissenschaftliche Fakultät	6 464
Sozial- Wirtschaftswissenschaftl. Fakultät	9 500
Naturwissenschaftliche Fakultät	3 927

Kunstuniversität	1 138 Studierende
Anton Bruckner Privatuniversität	906 Studierende
Katholisch-Theologische Privatuniversität	482 Studierende

Fachhochschule **539 Studierende**

Studienrichtungen

Medizintechnik	152
Sozialarbeit	195
Sozial- und Verwaltungsmanagement	141
Services of General Interest	51

Hochschulen

Trägerschaft Bund

Pädagogische Hochschule	925 Studierende
Berufspädagogische Hochschule	153 Studierende

Trägerschaft Diözese

Pädagogische Hochschule 1 845 Studierende

Institut für Fortbildung 8 644 TeilnehmerInnen

Erwachsenenbildung

Volkshochschule* 18 830 KursteilnehmerInnen

BFI** 28 369 KursteilnehmerInnen

WIFI*** 33 000 KursteilnehmerInnen

*Stadt Linz und AK

**Berufsförderungsinstitut - Arbeiterkammer

***Wirtschaftsförderungsinstitut - Wirtschaftskammer

Bildungshäuser

AK-Bildungshaus Jägermayrhof

Bildungszentrum St. Magdalena

Bildungsinstitut pro mente

Haus der Frau

Renner Institut OÖ

Wirtschaft

Betriebe in Linz 6 660

Industrie, Gewerbe 709

Handel 1 267

Hotellerie, Gastronomie 559

Land- und Forstwirtschaft 11

Private und öffentliche Dienste 4 114

davon:

Verkehr und Nachrichtenübermittlung 218

Banken und Versicherungen 157

Rechts- und Wirtschaftsdienste 1 819

Öffentliche Verwaltung, Sozialversicherung 135

Bildungswesen	102
Gesundheits- und Sozialwesen	602
Vereine, Interessenvertretungen	387
Kultur und Sport	63
Sonstige	631

Gewerbeberechtigungen **15 769**

Arbeitsplätze **205 271**

(Stand: Juli 2010)

Frauen	99 004
Männer	106 267
davon Selbstständige	11 130

Nach Branchen gegliedert

Land- und Forstwirtschaft	297
Energie, Wasser	2 504
Chemikalien, Glas, Stein	3 714
Metallerzeugung und -verarbeitung	10 949
Maschinen, Elektrotechnik, Fahrzeuge	7 504
Nahrungsmittel und Getränke	2 766
Verlag und Druck	1 506
Textilien, Leder, Holz, Kunststoff, Schmuck	1 454
Bau	11 168
Gastronomie, Hotellerie	3 989
Handel, Lagerung	24 807
Gesundheits- und Sozialwesen	23 134
Kreditwesen und Versicherungen	10 270
Verkehr, Transport, Nachrichtenübermittlung	3 966
Bildung	6 613
Kultur, Sport, Unterhaltung	1 549
Datenverarbeitung, Dienstleistungen, Forschung, Realitätenwesen	31 915
Öffentliche Verwaltung, Interessenver- tretungen, Sozialversicherung, Vereine	31 199
BeamtInnen	14 837
Selbstständige	11 130

Arbeitslosenquote

Jahresdurchschnitt 2009

4,3 Prozent

Top Ten ArbeitgeberInnen

(Jänner 2010)

	MitarbeiterInnen
voestalpine AG	10 000
Siemens	3 600
ÖBB	3 500
LINZ AG	2 638
Bilfinger Berger (ehem. MCE)	2 212
Raiffeisenlandesbank	2 128
Schachermayer	1 516
Plasser & Theurer	1 397
Borealis	1 200
DSM	870

Mittleres Monatsbruttoeinkommen

Männer: 2 825 Euro (das sind im Schnitt 201 Euro über dem oberösterreichischen Vergleichswert)

Frauen: 1 715 Euro (das sind im Schnitt 120 Euro über dem oberösterreichischen Vergleichswert)

■ Tourismus

Betriebe

	Betten
Gesamt	5 705
14 Vier-Stern-Betriebe	2 501
10 Drei-Stern-Betriebe	1 007
27 Zwei-/Ein-Stern-Betriebe	1 827
1 Jugendherberge	240
3 Sonstige Unterkünfte	73
6 Privatquartiere	57

Nächtigungen 2009

Gesamt	738 555
Durchschnittliche Aufenthaltsdauer (Tage):	1,75
Gäste - Inland	372 482
Durchschnittliche Aufenthaltsdauer (Tage):	1,68
Gäste - Ausland	366 073
Durchschnittliche Aufenthaltsdauer (Tage):	1,82
Gäste aus: Deutschland	175 088
Italien	28 726
CH/FL	10 444
NL	11 835
USA	8 332

Umwelt

Klima

Mitteuropäisch; Temperatur im langjährigen Monatsmittel: $-1,6^{\circ}$ im Jänner und Februar und bis zu 20° Grad in den Sommermonaten Juli und August.

Durchschnittliche Niederschlagsmenge: ca. 50 mm in den Monaten Oktober bis April, bis zu 95 mm in den Sommermonaten.

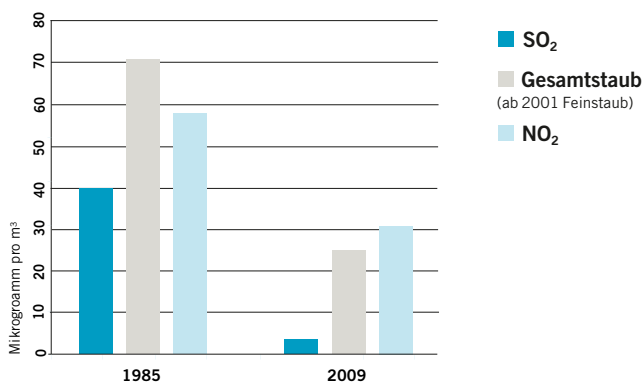
Langjährige mittlere Jahrestemperatur 1961 - 1990: $8,8^{\circ}$ C.

Luftgüte

Die Emissionen der Luftschadstoffe Schwefeldioxid, Feinstaub und Stickstoffdioxid konnten von rund 47 000 Tonnen 1985 auf rund 13 000 Tonnen pro Jahr gesenkt werden. Der Trend über 10 Jahre zeigt eine Abnahme der Überschreitungshäufigkeiten an Feinstaub, 2010 hat es aber geringfügige Überschreitungen gegeben. Gemeinsam mit dem Land OÖ wird an der Verbesserung der Luftqualität gearbeitet. Vergleicht man die Überschreitungstage in Linz mit anderen österreichischen und internationalen Städten, liegt Linz im guten Mittelfeld.

Entwicklung der Belastung der Linzer Luft durch die Luftschadstoffe SO₂, NO₂ und Staub

(Grundlage: Jahresmittel aus allen Messstationen im Raum Linz)



Luftgütevergleich österreichischer Großstädte Jahresmittelwert 2009

(Gebietsmittel)

Belastungsgebiet	SO ₂ µg/m ³	PM ₁₀ µg/m ³	NO ₂ µg/m ³	Gesamt µg/m ³
Klagenfurt	3,0	24,0	31,0	58,0
Wien	2,8	25,7	30,8	59,3
Linz	3,6	25,0	31,1	59,7
St. Pölten	3,0	25,5	33,0	61,5
Graz	2,5	28,6	33,7	64,8
Salzburg	2,2	25,0	39,3	66,5
Innsbruck	3,0	23,5	40,5	67,0

Grünflächen im Eigentum der Unternehmensgruppe Stadt Linz

Hektar

Gesamt	1 444,92
öffentliche Grünanlagen	303,55
Verkehrsgrün	78,35
Grünanlagen bei Kindergärten und Schulen	44,09

	Hektar
Grünanlagen bei Seniorenzentren	6,96
Gärtnerei und Baumschule	4,83
Botanischer Garten	4,20
Arboretum	8,48
stadteigene Wälder	555,96
LINZ AG	380,26
GWG	58,24

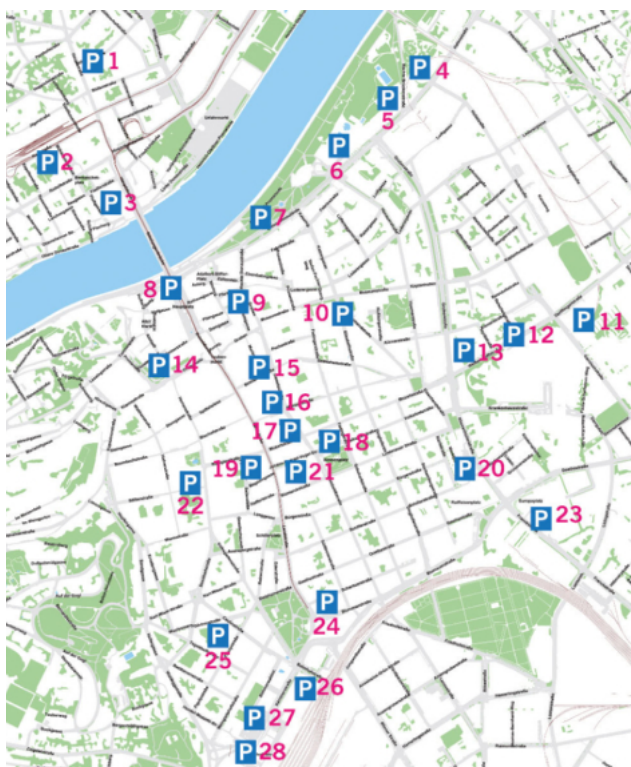
Verkehr

Parkgaragen

Parkgaragenplätze Innenstadt **9 127 Plätze**

1. Garage Lentia 2000 Gstöttnerhofstraße	601 Plätze
2. Parkhaus Grünmarkt Kaarstraße	213 Plätze
3. Garage Neues Rathaus Flußgasse	102 Plätze
4. Medicent Garage Untere Donaulände	260 Plätze
5. Garage Eishalle	180 Plätze
6. Arcotel-Garage Untere Donaulände	300 Plätze
7. Lentos Tiefgarage Untere Donaulände	43 Plätze
8. Hauptplatz Tiefgarage Obere Donaulände	377 Plätze
9. Garage Pfarrplatz	244 Plätze
10. Museumsgarage Elisabethstraße	237 Plätze
11. Garage Unfallkrankenhaus Linz	494 Plätze
12. AKh-Tiefgarage Krankenhausstraße	793 Plätze
13. AKh-Tiefgarage Weißenwolfstraße	404 Plätze
14. Tiefgarage Promenade	502 Plätze
15. City Parkhaus Linz Bethlehemstraße	650 Plätze
16. Garage im Zentrum Dametzstraße	400 Plätze

17. Mozart-City-Garage Dametzstraße	200 Plätze
18. Parkgarage Hessenplatz Fadingerstraße	191 Plätze
19. Central Parkgarage Seilerstätte	420 Plätze
20. Garage Südbahnhof Khevenhüllerstraße	600 Plätze
21. Parkgarage Landstraße (Kaufm. Verein)	380 Plätze
22. Garage am Domplatz	208 Plätze
23. Design Center Tiefgarage	275 Plätze
24. Parkhaus Blumau Scharitzerstraße	165 Plätze
25. Tiefgarage Gärtnerstr./Coulinstr.	99 Plätze
26. Garage Landesdienstleistungszentrum Kärntnerstraße	255 Plätze
27. Bahnhof 2 Garage (Hotel Ibis)	190 Plätze
28. Bahnhof 1 Garage Kärntnerstraße	344 Plätze



■ Verkehrsnetz

Straßennetz	591 Kilometer
Radwege	140 Kilometer

Gebührenpflichtige Kurzparkplätze	6 952
davon Innenstadt	5 155
Urfahr-Zentrum	617
Auhof	249
Kaplanhofviertel	931

Kraftfahrzeuge insgesamt	124 194
davon PKW	94 789

Verkehrsverbindungen

Autobahnen

- A1** Westautobahn in Richtung Wien, Budapest, Salzburg, München
- A25** Innkreisautobahn ab Knoten Haid Richtung Wels,
- A8** ab Wels Richtung Passau, Regensburg;
ab Voralpenknoten
- A9** Richtung Kirchdorf, Graz
- A7** Mühlkreisautobahn in Richtung Freistadt, Prag

Bahnverbindungen

Intercity- und Euro-City-Verbindungen via Wien, Salzburg, Graz und Prag in zahlreiche europäische Städte

Flugverkehr (www.flughafen-linz.at)

blue danube airport linz. Linienflüge von/nach Frankfurt, Düsseldorf, London, Palma, Wien, Graz, Salzburg und Zürich

Donau

Die Rhein-Main-Donau-Wasserstraße ist ein wichtiger Gütertransportweg für die Linzer Wirtschaft.

2010 wurden in Linz 7 Mio. Tonnen Fracht umgeschlagen. Rund 4,2 Mio. Tonnen im Werkshafen der voestalpine und 2,8 Mio. Tonnen im Hafen Linz.

Rund 800 000 Passagiere (Linien-, Ausflugs- und Kreuzfahrtschiffe) waren auf der Donau unterwegs.

Öffentlicher Verkehr - lokal

LINZ AG LINIEN

Versorgungsgebiet	Linz und 10 Gemeinden
Streckennetz	190,3 Kilometer
Fahrzeuge	162
Fahrgäste (insgesamt)	98,6 Millionen

3 Straßenbahnlinien	21,1 Kilometer Streckenlänge
26 Autobuslinien	147,2 Kilometer Streckenlänge
4 Obuslinien	19,1 Kilometer Streckenlänge
Pöstlingbergbahn	2,96 Kilometer Streckenlänge
Fahrgäste	604 929

AST – Anrufsammeltaxi mit 303 Abfahrtsstellen	
Fahrgäste Linz und Gemeinden	191 710

(Geschäftsjahr 2010)

Monatsticket mit Aktivpass: Seit 1. 1. 2007 haben alle Hauptwohnsitz-LinzerInnen mit bis zu 1077 Euro Netto-Monatseinkommen Anspruch auf den städtischen Aktivpass. Die Monatsfahrkarte der LINZ AG LINIEN ist damit um zehn Euro erhältlich. Regulär kostet sie 37,80 Euro.

Jobticket: Eine Initiative der Stadt Linz und der LINZ AG macht seit 1. Jänner 2007 den Umstieg auf die Öffentlichen Verkehrsmittel leicht. Zahlt ein Unternehmen in Linz monatlich je zwei Euro pro MitarbeiterIn, erhalten diese die **Jobticket-Jahreskarte** der LINZ AG LINIEN zum Preis von sechs regulären Monatskarten.

Linzer Lokalbahn

Von Linz über Eferding nach Waizenkirchen und zurück.

Streckenlänge	58,6 Kilometer
Fahrgäste	2 000 000

■ Ver- und Entsorgung - LINZ AG

(Geschäftsjahr 2010)

LINZ STROM GmbH

Eigenerzeugung (in Gigawattstunden)	1 189
Jahreshöchstlast (in Megawatt)	392
Kundenanlagen	241 735
Stromverkauf (in Gigawattstunden)	1 619

LINZ GAS/WÄRME GmbH

Fernwärme

Übergabestationen	2 758
Angeschlossene Wohnungen*	57 012
Wärmeabsatz (in Gigawattstunden)	996
Anschlusswert (in Gigawatt)	700
Rohrnetz *	252,70 km

Gas

Betreutes Rohrnetz*	510 km
GaskundInnen*	39 065
Gasverkauf (in Kubikmeter)	145 Mio.
Angeschlossene Wohnungen *	38 150

LINZ SERVICE GmbH

Wasser

Wasserverkauf* (in Kubikmeter)	14,45 Mio.
Hausanschlüsse Linz	18 292

Abwasser

Kanalnetz Linz *	569 km
Kläranlage Asten	66,6 Mio. m ³
(Zulauf von verschmutztem Wasser aus Linz und 39 Umlandgemeinden)	

* im Stadtgebiet Linz

Hafen

Gesamtbetriebsleistung 2,8 Mio. t

Bäder

Bade- u. Saunagäste 977 134

Abfallwirtschaft

Sammelmenge 100 041 t

Biogene Abfälle 11 422 t

Altpapier 16 893 t

Leichtstoffe 3 640 t

Restmüll 39 156 t

Sonstiges (Glas, Metalle usw.) 28 930 t

Friedhöfe LINZ AG

Bestattungen 4 1 250

Private Friedhöfe

8

LINZ LINIEN GmbH

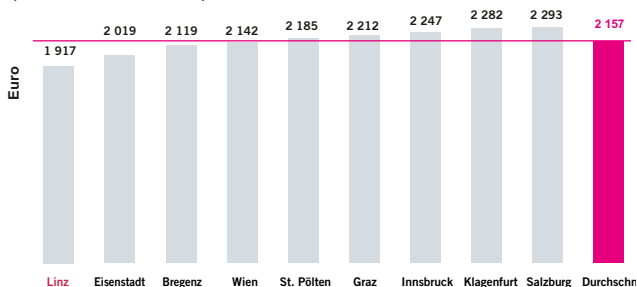
Beförderte Personen 98,6 Mio.

Straßenbahn: 58,6 Mio., Autobus: 26,2 Mio.,
Obus: 13,2 Mio., Bergbahn: 0,6 Mio. Fahrgäste

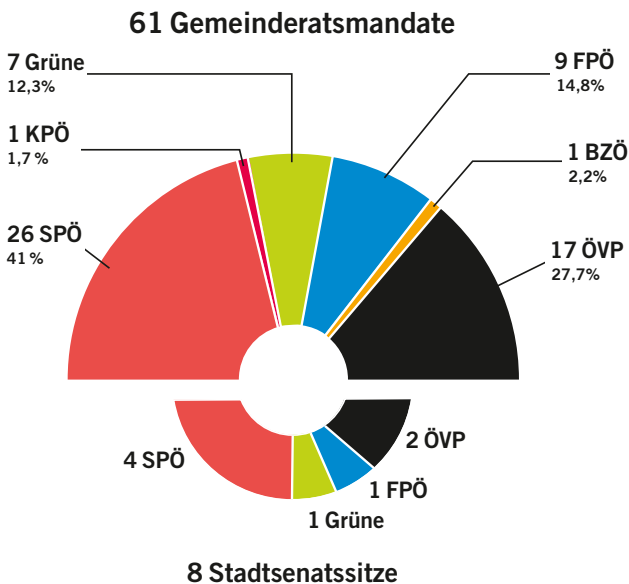
Städtevergleich bei Haushaltskosten

Energie- und Infrastrukturkosten eines 4 - Personen - Haushaltes

für Strom, Erdgas/Fernwärme, Wasser, Abwasser und Abfall in einem
Wohnobjekt mit 10 Parteien, 95 m² Wohnungen, in einem Jahr
(Stand: Jänner 2010)



Politische Mandatsverteilung im Gemeinderat und Stadtsenat (Wahl 27. September 2009)



Stadtsenat

8 Sitze, davon 4 SPÖ, 2 ÖVP, 1 GRÜNE, 1 FPÖ

Bürgermeister Franz Dobusch (SPÖ), seit 21. 1. 1988:

Präsidialverwaltung, Medienwesen, Raumplanung, Baurechtsangelegenheiten, Aufsichtsratsvorsitzender LINZ AG und LIVA - Linzer Veranstaltungsgesellschaft mbH.

1. Vizebürgermeisterin Christiana Dolezal (SPÖ), seit 27. 2. 1997:

Gesundheitswesen, Sport, Allgemeines Krankenhaus, Seniorenzentren Linz, Städtepartnerschaften, Aufsichtsratsvorsitzende LINZ SERVICE GmbH (Tochtergesellschaft der LINZ AG), AKh – Allgemeines Krankenhaus der Stadt Linz GmbH und SZL – Seniorenzentren Linz GmbH.

2. Vizebürgermeister Dr. Erich Watzl (ÖVP),

seit 6. 11. 2003:

Kultur, Musikschule, Stadtbibliotheken, Archiv, Museen der Stadt Linz (MuS), Tourismus, Wohnungswesen, Aufsichtsratsvorsitzender Ars Electronica Linz GmbH.

3. Vizebürgermeister Klaus Luger (SPÖ),

seit 6. 11. 2003:

Soziale Angelegenheiten (freiwillige Sozialhilfeleistungen), Jugend- und Familienbetreuung, Seniorenbetreuung, soziale Dienste, Integrationsförderung, Straßenpolizei, Verkehrsplanung, -flächen und -einrichtungen, Aufsichtsratsvorsitzender der GWG – Gemeinnützige Wohnungsgesellschaft der Stadt Linz GmbH und LINZ LINIEN GmbH (Tochtergesellschaft der LINZ AG).

Stadtrat Johann Mayr (SPÖ), seit 6. 11. 2003:

Finanz- und Vermögensverwaltung, Liegenschaftsangelegenheiten, Personalangelegenheiten, städtischer Hochbau, Wissenschaftsförderung, Aufsichtsratsvorsitzender ILG – Immobilien Linz GmbH, DC – Design Center Linz Betriebsgesellschaft mbH und Tabakfabrik Linz Entwicklungs- und Betriebsgesellschaft mbH.

Stadträtin Mag.^a Eva Schobesberger (Grüne),

seit 12. 11. 2009:

Natur- und Umweltschutz, Wasserbau, Abfallwirtschaft, gewerbliche Betriebsanlagen, Schul- und Bildungswesen, Frauenförderung.

Stadträtin Susanne Wegscheider (ÖVP),

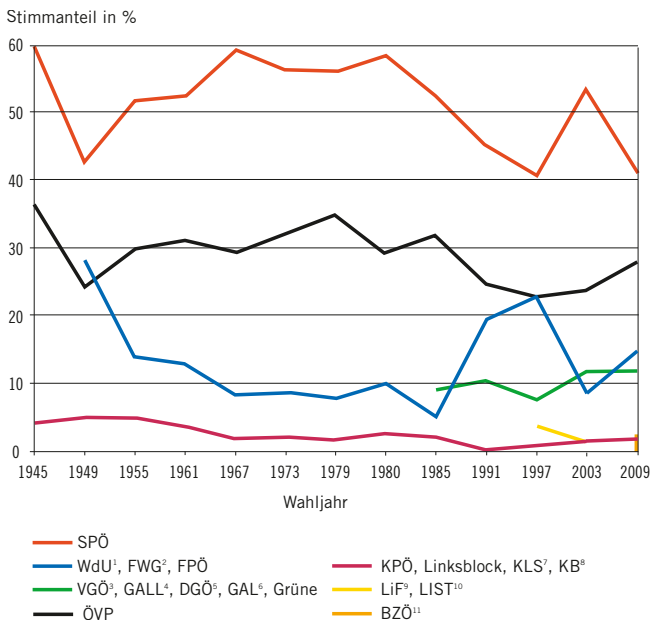
seit 6. 11. 2003:

Wirtschaftsförderung, Marktwesen, Betriebsansiedlung Südpark Linz, Grünanlagen, Lehrlingsausbildung und Fachhochschulen, Gewerbeangelegenheiten, Aufsichtsratsvorsitzende techcEnter.

Stadtrat Detlef Wimmer (FPÖ), seit 12. 11. 2009:

Sicherheitspolizei, Feuerwehren, Überwachung von Betriebszeiten und gewerberechtl. Aufgaben für Gastgewerbebetriebe, Überwachung der Zonen der Parkraumbewirtschaftung, Zivil- und Katastrophenschutz. Aufsichtsratsvorsitzender Ordnungsdienst der Stadt Linz GmbH.

Die Ergebnisse der Gemeinderatswahlen der Stadt Linz seit 1945



¹ Wahlpartei der Unabhängigen

² Freiheitliche Wahlgemeinschaft

³ Vereinte Grüne Österreichs

⁴ Grün-Alternative Liste Linz

⁵ Die Grünen Österreichs

⁶ Grün-Alternative Liste

⁷ Kommunisten und
Linkssozialisten

⁸ Kommunistischer Block

⁹ Liberales Forum

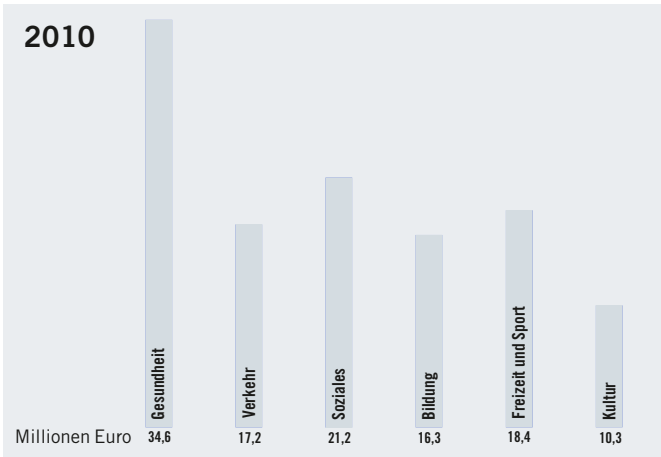
¹⁰ Liberale Stadtpartei

¹¹ Bündnis Zukunft Österreich

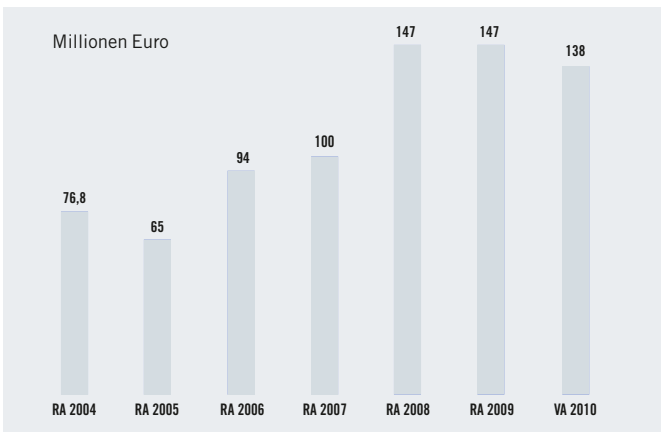
Voranschlag 2010

Budgetvolumen	648,5 Millionen Euro
Investitionen	137,9 Millionen Euro
(inklusive Immobiliengesellschaften, Seniorenzentren und AKh)	

Investitionsschwerpunkte nach Sachbereichen



Investitionen 2004 – 2009



(RA = Rechnungsabschluss, VA = Voranschlag)

Freie Mittel

(Überschuss im ordentlichen Haushalt)

Lt. Voranschlag 2010 220 000 Euro

Vermögen

(Stand: 1. Jänner 2010) 2 193,6 Millionen Euro

Größte Vermögenswerte

Beteiligungen und Wertpapiere	1 419 Millionen Euro
Grundstücke	454 Millionen Euro
Gebäude	585 Millionen Euro

Das Vermögen der Stadt Linz ist rund viermal größer als die Darlehenssumme. Das solide Vermögensfundament ermöglicht der Stadt Linz einen dynamischen Stadtgestaltungsprozess zur Sicherung der Lebensqualität.

Steueraufkommen

Einnahmen aus Bundesabgaben	191,9 Millionen Euro
Eigene Steuereinnahmen	160,5 Millionen Euro

Wichtigste eigene Steuereinnahmen

Kommunalabgabe	122,0 Millionen Euro
Grundsteuer	17,9 Millionen Euro

■ Unternehmensgruppe Stadt Linz

Unternehmensgruppe Stadt Linz			
Magistrat	LINZ AG	AKh Linz Allgemeines Krankenhaus der Stadt Linz GmbH	SZL Seniorenzentren Linz GmbH
LIVA Linzler Veranstaltungsgesellschaft mbH	AEC Ars Electronica Linz GmbH	Immobilien Linz Immobilien Linz GmbH Immobilien Linz GmbH & Co KG	IKT IKT Linz GmbH IKT Linz Infrastruktur GmbH
Tabakfabrik Linz Entwicklungs- und Betriebsgesellschaft mbH	OSL Ordnungsdienst der Stadt Linz GmbH	GWG Gemeinnützige Wohnungsgesellschaft der Stadt Linz GmbH (95%)	DCB Design Center Betriebsgesellschaft mbH (85%)
LILO Linzler Lokalbahn AG (54,1%)	blue danube airport Flughafen Linz GmbH (50%)		

MitarbeiterInnen insgesamt rund 9 000

(Vollzeitäquivalente im Jahresdurchschnitt)

Umsatzerlöse 2009 1,51 Milliarden Euro

Die Unternehmensgruppe Stadt Linz ist der größte Dienstleister in der Landeshauptstadt.

Die rund 9 000 MitarbeiterInnen halten die Stadt in Bewegung.

■ Magistrat Linz

MitarbeiterInnen inklusive 144 Lehrlinge 2 616

(Vollzeitäquivalente im Jahresdurchschnitt 2009)

Dienstleister des Magistrats

Facility Management	678
Kinder- und Jugend-Services	785
Feuerwehr	194
Musikschule	94
VHS-Stadtbibliothek	83
Museen der Stadt Linz	31

■ Tochtergesellschaften (100 %)

LINZ AG

LINZ STROM GmbH
LINZ GAS/WÄRME GmbH
LINZ SERVICE GmbH
LINZ LINIEN GmbH
MANAGEMENT SERVICE LINZ GmbH

MitarbeiterInnen insgesamt	2 566
Investitionen	224,9 Millionen Euro
Umsatzerlöse 2009	577,6 Millionen Euro

AKh

Allgemeines Krankenhaus der Stadt Linz GmbH

21 Abteilungen und Institute
86 Ambulanzen
957 Betten
59 412 stationäre Entlassungen
26 574 Operationen

MitarbeiterInnen insgesamt	2 398
Investitionen	20,3 Millionen Euro
Umsatzerlöse 2009	198,4 Millionen Euro

SZL

Seniorenzentren Linz GmbH

9 Seniorenzentren
3 Tageszentren
17 Clubs Aktiv

MitarbeiterInnen insgesamt	754
Umsatzerlöse 2009	39,3 Millionen Euro

IKT

Informations- und Kommunikationstechnologie

MitarbeiterInnen insgesamt	127
Investitionen	2,1 Millionen Euro
Umsatzerlöse	24,2 Millionen Euro

Ars Electronica

Ars Electronica Linz GmbH

165 179 BesucherInnen
6 613 Führungen mit 83 499 TeilnehmerInnen

MitarbeiterInnen insgesamt	113
Umsatzerlöse 2009	11,6 Millionen Euro

LIVA

Linzer Veranstaltungsgesellschaft mbH

Kultur*

Brucknerhaus	187 000 BesucherInnen 230 Veranstaltungen
Posthof	79 000 BesucherInnen 275 Veranstaltungen
Kinderkulturzentrum	15 500 BesucherInnen 270 Veranstaltungen

Sport*

TipsArena	139 000 BesucherInnen 45 Veranstaltungen
Linzer Stadion	220 000 BesucherInnen 30 Veranstaltungen 23 000 NutzerInnen
Tenniszentrum Froschberg	21 000 NutzerInnen
Sportpark Auwiesen	90 000 NutzerInnen
Sportpark Lissfeld (*inkl. externer Veranstaltungen)	38 000 NutzerInnen
MitarbeiterInnen insgesamt	100
Umsatzerlöse 2009	16,1 Millionen Euro

OSL

Ordnungsdienst der Stadt Linz GmbH
(seit 7. Juni 2010)

MitarbeiterInnen insgesamt	18
----------------------------	----

Tabakfabrik Linz

Entwicklungs- und Betriebsgesellschaft mbH

MitarbeiterInnen insgesamt	2
----------------------------	---

Immobilien Linz

Immobilien Linz GmbH & Co KG

MitarbeiterInnen insgesamt	2
----------------------------	---

Investitionen	61,8 Millionen Euro
---------------	---------------------

Umsatzerlöse 2009	10,7 Millionen Euro
-------------------	---------------------

■ Beteiligungen

GWG

Gemeinnützige Wohnungsgesellschaft
der Stadt Linz GmbH
95-prozentige Beteiligung

17 945 Mietwohnungen

52 Reihenhäuser

598 Eigentumswohnungen

317 Geschäftseinheiten

4 886 Garagenplätze

MitarbeiterInnen insgesamt	103
----------------------------	-----

Investitionen	69,3 Millionen Euro
---------------	---------------------

Umsatzerlöse	67,2 Millionen Euro
--------------	---------------------

DCB

Design Center Linz
Betriebsgesellschaft mbH
85-prozentige Beteiligung

Design Center und Bergschlößl
385 Veranstaltungstage
237 467 BesucherInnen

MitarbeiterInnen insgesamt	25
Investitionen	98 000 Euro
Umsatzerlöse 2009	3,4 Millionen Euro

LILLO

Linzer Lokalbahn AG
54,1-prozentige Beteiligung

58,6 Kilometer Streckenlänge
14 Triebwagen

Umsatzerlöse 2009	2,1 Millionen Euro
-------------------	--------------------

blue danube airport linz

Flughafen Linz GmbH
50-prozentige Beteiligung
50-prozentige Beteiligung Land OÖ

682 945 Gesamtpassagieraufkommen
436 148 Linienverkehr
244 057 Charterverkehr
2 740 Ausweichverkehr

MitarbeiterInnen insgesamt	147
Umsatzerlöse 2009	23,3 Millionen Euro

MitarbeiterInnen gerechnet in Vollzeitäquivalenten

Keferfeld-Oed, Landwiedstraße 65 Tel. 67 69 34
Mo. 11 - 13 Uhr u. 14 - 17 Uhr, Di. 9 - 14 Uhr, Mi. 9 - 13
Uhr u. 14 - 19 Uhr, Do. 9 - 14 Uhr, Fr. 9 - 14 Uhr

Neue Heimat, Lilienthalstraße 5 Tel. 38 28 44
Mo. 11 - 13 Uhr u. 14 - 19 Uhr, Mi. 9 - 13 Uhr u. 14 - 17
Uhr, Do. 9 - 14 Uhr

Pichling, Lunaplatz 4 Tel. 32 11 73
Mo. 12 - 17 Uhr, Di. 9 - 14 Uhr, Mi. 9 - 13 Uhr u. 14 - 19
Uhr, Do. 9 - 14 Uhr, Fr. 9 - 14 Uhr

**LINZ AG für Energie, Telekommunikation, Verkehr
und Kommunale Dienste, Wiener Straße 151,
www.linzag.at**

Servicenummern (Mo. bis Fr. 7 - 18 Uhr) und e-mail:

LINZ AG Kundenzentrum Tel. 0732/3400-4000
info@linzag.at

LINZ AG STROM Tel. 0732/3400-5000
strom@linzag.at

Speed-Web Tel. 0732/3400-5010
speed-web@linzag.net

LINZ AG ERDGAS Tel. 0732/3400-8000
erdgas@linzag.at, Erdgas-Notruf - 128 (rund um die Uhr)

LINZ AG WÄRME Tel. 0732/3400-9000
waerme@linzag.at

LINZ AG LINIEN Tel. 0732/3400-7000
linien@linzag.at

LINZ AG SERVICE Tel. 0732/3400-6000
wasser@linzag.at, abwasser@linzag.at,
abfall@linzag.at, baeder@linzag.at

LINZ AG Bestattung und Friedhöfe
Tel. 0732/3400-6700
(rund um die Uhr)

bestattung@linzag.at, friedhoefe@linzag.at

LINZ AG Kundenzentrum

Landstraße 85, Mo. bis Do. 8 - 17 Uhr und Fr. 8 - 13 Uhr
geöffnet Tel. 0732/3400-0



Impressum:
 Medieninhaber, Herausgeber: Magistrat Linz, Stadtkommunikation Linz,
 Hauptplatz 1, 4041 Linz; Redaktion: Stadtkommunikation Linz;
 Layout: Mag. art. Gernot Polland; Druck: Gutenberg - Werbering GmbH;
 www.linz.at; komm@mag.linz.at