



Linz  
in Zahlen  
2013

Daten und Fakten

**LinZ**  
verändert

# Inhalt

■ Linzer Stadtgeschichte	4
■ Linzer Partnerstädte	7
■ Stadtgebiet, Lage, Fläche	8
■ EinwohnerInnen	9
■ Gebäude/Wohnungen	10
■ Soziales	10
■ Soziale Einrichtungen	11
■ Gesundheit	16
■ Sport, Freizeit	17
■ Kultur	20
■ Bildung	22
■ Tourismus	25
■ Wirtschaft	26
■ Umwelt	28
■ Verkehr	30
■ Verkehrsnetz	32
■ Ver- und Entsorgung – LINZ AG	34
■ Politik	36
■ Budget	39
■ Unternehmensgruppe Stadt Linz	41
■ Tochtergesellschaften (100%)	42
■ Beteiligungen	44
■ Servicekontakte	46

Verwendetes Zahlenmaterial, sofern nicht anders angeführt, Jahresende 2012.  
Verwendete Maßeinheiten: ha = Hektar,  $\mu\text{g}/\text{m}^3$  = Mikrogramm pro Kubikmeter,  
t = Tonne.



Linz ist eine dynamische Stadt, in der es sich gut leben lässt. In den vergangenen Jahren entwickelte sich unsere Landeshauptstadt in sozialen, wirtschaftlichen und kulturellen Bereichen enorm weiter. Zudem schätzen die LinzerInnen die zahlreichen Grünflächen und die relativ niedrigen Haushaltskosten. Überzeugen Sie sich selbst!

A handwritten signature in blue ink, which appears to be 'Luger'.

Klaus Luger  
Bürgermeister der Landeshauptstadt Linz



## ■ Linzer Stadtgeschichte

**799:** Der Name Linz ist gemeinsam mit der Martinskirche erstmals in einer Urkunde bezeugt.

---

**1490:** Linz wurde erstmals als Landeshauptstadt von Österreich ob der Enns bezeichnet.

---

**1848:** Unruhen im Gefolge des revolutionären Geschehens in Wien, erste Bürgermeister-Wahl durch den Gemeindeausschuss (Zensuswahlrecht – nur Männer wahlberechtigt)

---

**1873:** Eingemeindung von Lustenau und Waldegg

---

**1915:** Eingemeindung von St. Peter

---

**1919:** Eingemeindung von Urfahr und Pöstlingberg, allgemeines und gleiches Wahlrecht – auch für Frauen

---

**1923:** Eingemeindung von Kleinmünchen

---

**1934:** Ausbruch des Bürgerkrieges in Linz, Februarkämpfe

---

**1938:** Anschluss Österreichs an das Deutsche Reich, Aufbau der Rüstungsindustrie, Eingemeindung von Ebelsberg und St. Magdalena

---

**1939:** Eingemeindung des Keferfeldes, Gründung der städtischen Musikschule

---

- 1945:** Kriegsende, Beginn der Besatzungszeit  
(Amerikaner und Sowjets)
- 
- 1947:** Gründung der Volkshochschule,  
Gründung der Kunstschule
- 
- 1950:** Wiedereröffnung der städtischen Musikschule
- 
- 1955:** Ende der Besatzungszeit
- 
- 1962:** Gründung der Hochschule für Sozial- und  
Wirtschaftswissenschaften – seit 1972  
Johannes Kepler Universität Linz
- 
- 1973:** Kunstschule Linz wird zur Kunsthochschule  
Linz – seit 2000 Kunstuniversität Linz
- 
- 1974:** Eröffnung Brucknerhaus,  
Eröffnung Linzer Stadt- und Sporthalle
- 
- 1984:** Eröffnung Posthof 1
- 
- 1985:** Eröffnung Neues Rathaus
- 
- 1990:** Eröffnung Posthof 2
- 
- 1994:** Eröffnung Design Center,  
Eröffnung Seniorenzentrum Kleinmünchen  
(erste Pflegeeinrichtung der „Neuen Generation“)
- 
- 1996:** Eröffnung Ars Electronica Center 1
- 
- 1997:** Eröffnung Altes Rathaus (revitalisiert)
-

- 2000:** Gründung der LINZ AG aus ESG und SBL,  
Eröffnung Umfahrung Ebelsberg
- 
- 2001:** Straßenbahnverlängerung nach Ebelsberg
- 
- 2002:** Abschluss der vierten und letzten AKh-Bau-  
etappe nach insgesamt 20-jähriger Bauzeit
- 
- 2003:** Eröffnung Lentos,  
Eröffnung Intersport Arena (heute TipsArena)
- 
- 2004:** Eröffnung neuer Hauptbahnhof Linz,  
Eröffnung unterirdische Straßenbahn zwischen  
Blumau und Bulgariplatz, Nahverkehrsdrehscheibe
- 
- 2005:** große Verwaltungsreform des Magistrats,  
Straßenbahnverlängerung in die solarCity
- 
- 2006:** Gründung AKh Linz GmbH,  
Gründung Seniorenzentren Linz GmbH
- 
- 2007:** Eröffnung Wissensturm (Volkshochschule  
und Zentrale der Stadtbibliothek),  
Eröffnung Landschaftspark Bindermichl-  
Spallerhof (heute Bellevuepark)
- 
- 2009:** Eröffnung Ars Electronica Center 2,  
Eröffnung Atelierhaus Salzamt
- 
- 2010:** Eröffnung Seniorenzentrum Pichling
- 
- 2011:** Beschluss des neuen Linzer Sozialprogramms  
„Soziale Sicherheit und Gerechtigkeit“
- 
- 2012:** Eröffnung neues Reststoff-Heizkraftwerk
- 
- 2013:** Eröffnung neues Linzer Musiktheater
-

## ■ Linzer Partnerstädte

- seit 1975** Halle an der Saale (D)  
[www.halle.de](http://www.halle.de)
- seit 1977** Gabès (Tunesien)
- seit 1983** Saporoshje (Ukraine)
- seit 1983** Chengdu (China)  
[www.chinats.com/chengdu/](http://www.chinats.com/chengdu/)
- seit 1987** Linz am Rhein (D)  
[www.linz-rhein.de](http://www.linz-rhein.de)
- seit 1987** Budweis (Tschechien)  
[www.budweb.cz](http://www.budweb.cz)
- seit 1988** Kansas City, Kansas (USA)  
[www.kansascity.com](http://www.kansascity.com)
- seit 1988** San Carlos (Nicaragua)
- seit 1991** Gwangyang (Südkorea)
- seit 1992** Modena (Italien)  
[www.comune.modena.it](http://www.comune.modena.it)
- seit 1993** Nishnij Nowgorod (Russland)

**seit 1995** Berlin-Charlottenburg (D)  
[www.berlin-charlottenburg.de](http://www.berlin-charlottenburg.de)

Norrköping (Schweden) gemeinsam  
mit Linköping (Schweden)  
[www.norrkoping.se](http://www.norrkoping.se)  
[www.linkoping.se](http://www.linkoping.se)

Tampere (Finnland)  
[www.tampere.fi](http://www.tampere.fi)

**seit 2008** Albufeira (Portugal)  
[www.cm-albufeira.pt](http://www.cm-albufeira.pt)

**seit 2012** Braşov (Rumänien)  
[www.brasovcity.ro](http://www.brasovcity.ro)

Eskişehir (Türkei)  
[www.eskisehir-bld.gov.tr](http://www.eskisehir-bld.gov.tr)

## ■ Stadtgebiet, Lage, Fläche

### Geografische Lage

nördliche Breite	48°18'11"
östliche Länge	14°17'26"
mittlere Seehöhe	260 m

<b>Fläche</b>	9.604,75 ha
davon:	
Grünland	
(ohne Gewässer, mit Wald)	4.431,92 ha
Gewässer	616,27 ha
Bauland	3.818,12 ha
Verkehrsflächen	738,44 ha

(Stand: April 2013)



## ■ EinwohnerInnen

### Hauptwohnsitze

193.486

### Geschlechterverteilung

Frauen	100.991	52,2%
Männer	92.495	47,8%

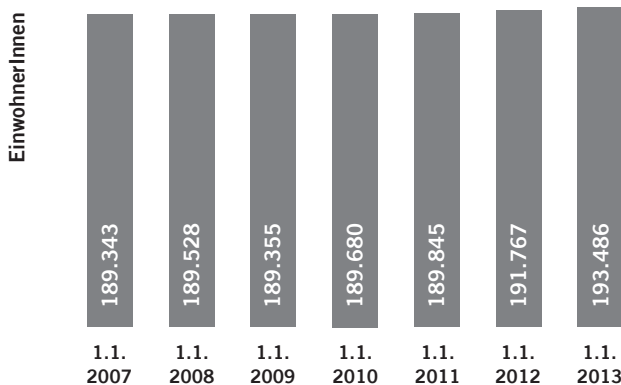
### Altersverteilung

0 bis 14 Jahre	25.248	13,0%
15 bis 59 Jahre	120.337	62,2%
über 60 Jahre	47.901	24,8%

Geburten 2012	1.989
Todesfälle 2012	2.087

Zuzüge 2012	11.907
Wegzüge 2012	10.348

### Hauptwohnsitzbevölkerung Entwicklung 2007 bis 2013



## ■ Gebäude/Wohnungen

Gebäude	23.276
Wohnungen	110.491
Genossenschaftswohnungen	53.096
Wohnungen im Eigentum (WohnungseigentümerInnen)	15.971
Wohnungen im Eigentum (HauseigentümerInnen)	10.045
Sonstige Wohnungen	31.379
Wohnungen mit Gas	34.771
Wohnungen mit Fernwärme	70.365
Anzahl geförderte Lifteinbauten seit 1996	1.308

## ■ Soziales

### Sozialausgaben städtischer Haushalt (Voranschlag 2013)

**Ausgaben gesamt** (Angaben in Millionen Euro) **268,14**

**davon:**

Subventionen	7,66
Wohnen	4,57
Jugend	8,64
Kinder- und Jugend-Services	50,31
Soziale Wohlfahrt	153,40
SeniorInnen	7,09
ILG Investitionen	9,15
Sonstiges	4,52
Sozial-Transfers an das Land OÖ	22,80

### SZL: Seniorenzentren Linz GmbH

**Ausgaben gesamt** (Angaben in Millionen Euro) **47,65**

### Investitionen im Sozialbereich

**Ausgaben gesamt** (Angaben in Millionen Euro) **11,44**

## ■ Soziale Einrichtungen

### Kinder und Jugend – Stadt Linz

Betreuungsplätze

26 Krabbelstuben	maximal 751
51 Kindergärten	3.858
31 Horte	3.644
24 Nachmittagsbetreuungen an Schulen	1.270
Kinder- und Jugendwohnhaus Johannesgasse	24
Jugendwohngemeinschaft SISAL	9

Mutter-Kind-Haus	12 Wohnungen
------------------	--------------

Besuche 2012

Familienzentrum Pichling	13.900
Eltern-Kind-Zentrum Ebelsberg	19.321
14 Eltern-/Mutterberatungsstellen	15.344
Institut für Familien- und Jugendberatung	3.763

Erziehungsberatung, kinderpsychologische Diagnostik, Kinderpsychotherapie, Familienberatung und -therapie, Rechtsberatung in familienrechtlichen Fragen

First Love Ambulanz der Kinder- und Jugend-Services und des AKh	386 Beratungen
---	----------------

### Kinder und Jugend – Private

Betreuungsplätze

<b>10 Krabbelstuben</b>	<b>158</b>
3 Caritas	48
7 Sonstige	110
<b>43 Kindergärten</b>	<b>2.037</b>
24 Caritas	1.118
4 Kinderfreunde	239
15 Sonstige	680

<b>11 Horte</b>	<b>654</b>
4 Caritas	179
2 Kinderfreunde	115
5 Sonstige	360

**9 Tagesmütter – Pflegebewilligungen** **70**

	Besuche
<b>9 Eltern-Kind-Zentren</b>	<b>87.715</b>
5 Kinderfreunde	25.158
3 OÖ Familienbund	33.685
1 Eltern-Kind-Zentrum Linz (Verein)	28.872

**Verein Jugend und Freizeit**

- 13 Jugendklubs
- 6 Jugendberatungsstellen
- 1 Teenie-Projekt
- 1 Kooperationsprojekt „Zoom“  
(mit dem ArbeitnehmerInnen-Begegnungs-  
Zentrum-Linz Mitte der Diözese Linz)
- 4 Streetworkprojekte

Finanzierung: 85,23% Stadt Linz, 14,07% Land OÖ., Rest Bund und Eigenerrträge. Eine Ausnahme bilden die Streetworkprojekte, die jeweils von Stadt und Land zu je 50% finanziert werden.

**Verein für Sozialprävention und Gemeinwesenarbeit**

	TeilnehmerInnen
move - Beschäftigungsprojekt	72
time - Zeittauschbörse	67
kick - Jugendbeschäftigungsmaßnahme	79
woman - Frauenberatung	218
factory - Produktionsschule	138
learn - Lerncenter	57

**Bily** - Jugend-, Familien- und Sexualberatung 1.233 Beratungen  
97 Vorträge

## SeniorInnen – Stadt Linz Seniorenzentren Linz GmbH

Betreuungsplätze

<b>9 SeniorInnenzentren (SZ) für Pflege</b>	<b>1.217</b>
SZ Spallerhof	401
Haus 1: 228, Haus 3: 143, Haus 4: 30 Plätze	
SZ Franz Hillinger	130
SZ Dornach/Auhof	123
SZ Franckviertel	126
SZ Kleinmünchen	128
SZ Neue Heimat	128
SZ Keferfeld Oed	88
SZ Ebelsberg	29
SZ Pichling	64

BesucherInnen

<b>3 Tageszentren (insg. 100 Plätze)</b>	<b>19.716</b>
Kleinmünchen	7.910
Franckviertel	6.247
Dornach/Auhof	5.559

BesucherInnen

<b>17 Clubs Aktiv</b>	<b>49.060</b>
-----------------------	---------------

## SeniorInnen – Private

Betreuungsplätze

<b>8 private SeniorInnenheime</b>	<b>864</b>
Seniorenwohnhaus Karl Borromäus	127
Seniorenwohnheim d. Franziskusschwestern	96
Sonnenhof Freinberg	128
Sonnenhof Lenaupark	130
Altenheim „Rudigier“	100
Seniorenwohnhaus St. Anna	86

Diakoniewerk Haus für Senioren	47
Kursana Residenz Linz Donautor* (70 davon von der Stadt Linz angemietet)	150

\*nicht im Sozialhilfeverband Linz Stadt

## Betreubares Wohnen 459

Stadt Linz, Neue Heimat, Flötzerweg 95-97	18
GWG, Bethlehemstraße 33	32
GWG, Rudolfstraße 8-12	28
GWG, Rudolfstraße 8a	44
BRW*, Lenaupark, Hamerlingstraße 38	15
WAG, Sennweg 2	18
Samariterbund, Ferihumerstraße 17	32
BRW*, Haselgrabenweg 1	15
WAG, Lebensoase, Kaplitzstraße 2	37
Kolpinghaus, Gesellenhausstraße 1-7	8
Caritas, Wohnhaus Borromäus, Harrachstr. 23	15
GWG, Hochwangerstraße 3-5	32
GWG, Dürerstraße 23-25	26
VLW, Karl-Steiger-Straße 15	33
GWG, Falterweg 33	25
Diakonie, Haus für Senioren, Körnerstr. 34	5
Caritas, Am Steinbühel 29a	12
Volkshilfe, Lebensoase, Maderspergerstr. 22	24
Kreuzschwestern, Stockhofstraße 2	18
Wohnpark Diakonissen, Weißenwolfstr. 13	22

\*Baureform Wohnstätte

## Mobile Dienste

**AnbieterInnen:** Volkshilfe, Caritas, Arbeiter-Samariterbund, Rotes Kreuz, Oberösterreichisches Hilfswerk, Evangelische Diakonie, Verein Miteinander

	KundInnen
Hauskrankenpflege	1.233
Mobile Altenbetreuung	2.078
Essen auf Räder	1.104

Die Stadt Linz ist verantwortlich für die Gesamtkoordination (Auftragsvergabe, Controlling, Vorbeziehungsweise Mitfinanzierung).

## Obdachlosenbetreuung - Sozialverein B37

130.135 Nächtigungen

### Wohnplätze, Tagesbetreuung, Beratung

B37	Wohnheim Bethlehemstraße
PSVN	Psychosoziale Notversorgung Bethlehemstraße
SCHU	Übergangswohnheim - Schumannstraße
ALOA	Wohnheim Aktiv leben ohne Alkohol
NOWA	Notschlafstelle Anastasius-Grün-Straße
TAGO	Tagesstruktur Goethestraße
MOWO	Mobile Wohnbetreuung
ABS	Alkoholberatungsstelle Linz
PSD	Psychologischer Dienst
OBST	Outreachwork

## Weitere Obdachloseneinrichtungen

ARGE für Obdachlose, Evangelische Stadtdiakonie, Verein Wohnplattform, Caritas-Wärmestube

## Weitere soziale Einrichtungen

Frauenhaus Linz, Caritas OÖ – Haus für Mutter und Kind, Wohnplatz – Soziale Initiative, Wohngruppe Allein mit dem Kind, Jungfamilie – Sozialpädagogisches Jugendwohnheim

## ■ Gesundheit

### Krankenhäuser 3.733 Betten

Allgemeines Krankenhaus der Stadt Linz	948
Krankenhaus der Barmherzigen Schwestern	662
Krankenhaus der Barmherzigen Brüder	364
Krankenhaus der Elisabethinen	501
Diakonissen-Krankenhaus	119
Landes-Nervenlinik Wagner-Jauregg	670
Landes-Frauen- und Kinderklinik	300
Unfallkrankenhaus	155
Tagesklinik Linz	14

### Niedergelassene ÄrztInnen

**Gesamtzahl** **695**

**Praktische ÄrztInnen** **211**

**FachärztInnen:** **484**

Zahn-, Mund- und Kieferheilkunde*	106
Anästhesiologie und Intensivmedizin	9
Augenheilkunde und Optometrie	29
Chirurgie	28
Frauenheilkunde und Geburtshilfe	48
Hals-, Nasen- und Ohrenkrankheiten	21
Haut- und Geschlechtskrankheiten	19
Innere Medizin	41
Kinder- und Jugendheilkunde	22
Lungenkrankheiten	10
Med. und chem. Labordiagnostik	6
Mund-, Kiefer und Gesichtschirurgie	3
Neurochirurgie	7
Neurologie und Psychiatrie	44
Orthopädie und orthopädische Chirurgie	29
Pathologie	2



Physikalische Medizin	5
Plastische Chirurgie	10
Radiologie	10
Unfallchirurgie	22
Urologie	13

\*inkl. DentistInnen

Weiters gibt es 1.520 ÄrztInnen, die in den Linzer Spitälern tätig sind.

**Linzer Frauen Gesundheitszentrum** 583 Beratungen

### OÖ Gebietskrankenkasse:

Fachambulatorium Linz	20.401 PatientInnen
Zahnambulatorium Linz	96.674 PatientInnen

**Apotheken** **insgesamt 41**

mit 200 ApothekerInnen

## ■ Sport, Freizeit

### Anerkannte Sportvereine in Linz

(laut Landessportorganisation Oberösterreich)	297
davon Dachverbandssportvereine	238

		Mitglieder ca.
ASKÖ	122 Vereine	48.700
UNION	70 Vereine	40.000
ASVÖ	46 Vereine	19.000

### Sportanlagen

#### LIVA

1 Stadion
1 TipsArena
3 Sportparks (Lissfeld, Auwiesen, Pichling)
4 Tennisanlagen (Stadion und Sportparks)

## LINZ AG

### Saunaanlage Ebelsberg

4 Hallenbäder mit Sauna
3 Freibäder
7 Kinderbäder
3 Badeseen
3 Kunsteisbahnen
2 Eissporthallen

Schwimmen Winter	265.000 BesucherInnen
Schwimmen Sommer	337.000 BesucherInnen
Kinderbäder	40.500 BesucherInnen
Sauna	246.000 BesucherInnen
Wellness	51.000 BesucherInnen
Kunsteisbahnen	93.000 BesucherInnen

(Geschäftsjahr 2012)

## Anlagen der Stadt Linz

öffentlich = städtische Einrichtungen, die für alle frei zugänglich sind und keine Vereinsmitgliedschaft voraussetzen

112	Kinder- und Jugendspielplätze
13	Basketball-Anlagen auf Kinder- und Jugendspielplätzen
2	Basketballplätze
1	Beach-Socceranlage
42	Beach-Volleyballfelder (33 öffentlich zugänglich)
1	BMX-Anlage
13	Fun-Courts (multifunktionale Kleinsportanlagen)
23	Fußballwiesen mit Toren auf Kinder- und Jugendspielplätzen
15	Laufstrecken
3	Skateranlagen

33	städtische Schulsportanlagen (7 öffentlich zugänglich)
2	Sportspielhallen mit städtischem Nutzungsrecht
66	städtische Schulsportanlagen, davon 6 städtische Sportspielhallen (davon 4 Dreifachhallen)
27	Streetballanlagen auf Kinder- und Jugendspielplätzen

## Vereine, Private

2	Bowlinghallen	Verein/Privat
1	Inline-Hockeyplatz	Verein
3	Kletteranlagen	Verein/Schule
1	Modellflugplatz	Verein
1	Paddelbecken	Verein
1	Ruderbecken	Verein
2	Reitsportanlagen	Verein
9	Schießsportanlagen	Verein
1	Segelflugplatz	Verein
1	Badmintonhalle	Privat
2	Driving Ranges	Verein
18	Fitness-Center	Privat
1	Golfanlage	Verein
12	Kegelanlagen	Verein/Privat
6	Miniatur- und Minigolfanlagen	Verein/Privat
3	Squashanlagen	Verein/Privat
57	Vereins- und Betriebssportanlagen	
1	Hammerwurfanlage	Verein
24	Stocksportanlagen*	Verein/Privat
41	Tennisanlagen*	Verein/Privat
8	Tennishallen*	Verein/Privat
1	Trainingszentrum (Auf der Gugl)	Land OÖ

\*Ein Teil der angeführten Anlagen wird auch von Bund, Land und Unternehmen der Stadt Linz (LIVA, LINZ AG) betrieben.

## Internationale Veranstaltungen

Borealis Linz Donau Marathon	rund 16.500 LäuferInnen
Generali Ladies Tennis Grand Prix	mehr als 30.000 BesucherInnen
Gugl Games	mehr als 8.000 BesucherInnen

## ■ Kultur

### Einrichtungen Stadt Linz

Museen	BesucherInnen
Lentos Kunstmuseum Linz	67.000
Nordico - Museum der Stadt Linz	18.000
LinzGenesis	3.000
Atelierhaus Salzamt	1.150
Ars Electronica Center	173.779

LIVA-Kultur	BesucherInnen
Brucknerhaus	183.800
Posthof	64.600
Rosengarten	1.655
Kuddelmuddel	25.481

**Musikschule der Stadt Linz** 4.559 SchülerInnen

**14 Volkshäuser, 1 Vereinszentrum**  
283.725 BesucherInnen

**Stadtbibliothek Linz**  
(Wissensturm und 9 Zweigstellen) 1,170.764 Entlehnungen

**Archiv der Stadt Linz** 4.037 BesucherInnen

## Einrichtungen Land OÖ

Landestheater Linz Saison 2011/2012	BesucherInnen
Großes Haus	118.015
Kammerspiele	83.702
u\hof	9.946
Eisenhand	12.682
OÖ Kulturquartier	91.030
Adalbert Stifter Haus (Literatur)	17.424

Oberösterreichische Landesmuseen	BesucherInnen
Schlossmuseum	72.000
Landesgalerie Oberösterreich	23.000
Biologiezentrum Dornach-Auhof	16.000
Landesbibliothek	103.757 Entlehnungen

Weitere kulturelle Einrichtungen	BesucherInnen
Theater Phönix	20.250
Stadtwerkstatt	17.500
Linzer Kellertheater	6.550
KAPU	6.496
Kulturzentrum HOF	35.620
Architekturforum OÖ	7.700
voestalpine Stahlwelt	75.816
Cowboy Museum	3.900
Zahnmuseum	2.232

41 Galerien und Ausstellungsräume

## Kinos

	Sitzplätze	BesucherInnen
City Kino	193 (2 Säle)	55.380
Moviemento	127 (2 Säle)	83.548
Cineplexx	2.277 (10 Säle)	644.661

## Veranstaltungen

	BesucherInnen
Ars Electronica Festival	65.027
Brucknerfest	11.200
Klangwolken (Klassische -, Visualisierte -)	100.000
Kinderklangwolke	5.000
Filmfestival Crossing Europe	21.000
Festival der Regionen (2013)	8.500
LINZFEST	40.000
Pflasterspektakel	210.000
Kultursommer Sparkassen-Musikpavillon	5.360
Serenadenkonzerte im Arkadenhof Landhaus	2.582

## ■ Bildung

### Bildungseinrichtungen

(Schuljahr 2012/2013)

#### Schulen Stadt Linz **10.153 SchülerInnen**

37 Volksschulen	6.359
15 Neue Mittelschulen/Hauptschulen	3.150
3 Sonderschulen	306
2 Polytechnische Schulen	338

#### Schulen Land OÖ

9 Berufsschulen	10.539 SchülerInnen
Landesschulzentrum für Hör- und Sehbildung	221 SchülerInnen
Heilstättenschule	111 SchülerInnen

#### Bundesschulen

Praxisvolksschule und Neue Praxismittelschule	393 SchülerInnen
---	------------------

12 Allgemein bildende höhere Schulen (inkl. BRG für Berufstätige)	8.199 SchülerInnen
8 Berufsbildende mittlere und höhere Schulen	7.451 SchülerInnen
Bundesbildungsanstalt für Kindergartenpädagogik	613 SchülerInnen
Bundessportakademie Linz	469 KursteilnehmerInnen

## Schulen verschiedener Trägerschaft

5 private Volksschulen, 5 private Neue Mittelschulen/ Hauptschulen	1.158 SchülerInnen
Freie Waldorfschule	263 SchülerInnen
Gymnasium und Wirtschaftskundliches Realgymnasium des Schulvereins der Kreuzschwestern	473 SchülerInnen
Bildungsanstalt für Kindergarten- pädagogik der Kreuzschwestern	272 SchülerInnen
HLA Kreuzschwestern	215 SchülerInnen
Petrinum (AHS)	521 SchülerInnen
Aloisianum (AHS)	353 SchülerInnen
Oberstufenrealgymnasium der Diözese Linz	489 SchülerInnen
Fachschule der Oblatinnen	158 SchülerInnen
Fachschule für Sozialberufe der Caritas der Diözese Linz	192 SchülerInnen
Kolleg für Sozialpädagogik der Diözese Linz	89 SchülerInnen

## Universitäten

Johannes Kepler Universität	<b>19.326 Studierende</b>
Rechtswissenschaftliche Fakultät	7.282
Sozial- und Wirtschaftswissen- schaftliche Fakultät	8.273
Technisch-Naturwissen- schaftliche Fakultät	3.961

Universität für künstlerische und industrielle Gestaltung	1.156 Studierende
Anton Bruckner Privatuniversität	912 Studierende
Katholisch-Theologische Privatuniversität	446 Studierende

### Fachhochschulen

FH Oberösterreich – Campus Linz	690 Studierende
FH Gesundheitsberufe OÖ – Standort Linz	432 Studierende

### Pädagogische Hochschulen

Trägerschaft Bund Pädagogische Hochschule	1.765 Studierende
Trägerschaft Diözese Pädagogische Hochschule	1.204 Studierende

### Erwachsenenbildung

(Arbeitsjahr 2011/2012)

Volkshochschule*	28.524 KursteilnehmerInnen
BFI**	27.500 KursteilnehmerInnen
WIFI***	52.764 KursteilnehmerInnen

\*Stadt Linz und AK

\*\*Berufsförderungsinstitut – Arbeiterkammer

\*\*\*Wirtschaftsförderungsinstitut – Wirtschaftskammer

### Bildungshäuser

Wissensturm  
 AK-Bildungshaus Jägermayrhof  
 Bildungszentrum St. Magdalena  
 Bildungsinstitut pro mente  
 Haus der Frau



## **Tourismus**

### **Betriebe**

	Betten
<b>Gesamt</b>	<b>5.755</b>
12 Vier-Stern-Betriebe	2.217
12 Drei-Stern-Betriebe	1.359
25 Zwei-/Ein-Stern-Betriebe	1.798
1 Jugendherberge	252
3 Sonstige Unterkünfte	71
6 Privatquartiere	58

### **Nächtigungen 2012**

<b>Gesamt</b>	<b>793.315</b>
Durchschnittliche Aufenthaltsdauer (Tage):	1,79
Nächtigungen durch inländische Gäste	383.925
Durchschnittliche Aufenthaltsdauer (Tage):	1,69
Nächtigungen durch ausländische Gäste	409.390
Durchschnittliche Aufenthaltsdauer (Tage):	1,89
Nächtigungen von Gästen aus:	
Deutschland	165.445
Italien	23.662
USA	16.724
Schweiz und Liechtenstein	15.777
Vereinigtes Königreich	13.426

## ■ Wirtschaft

### Wirtschaftskammermitglieder

<b>Personen und Gesellschaften</b>	<b>14.036</b>
davon Spartenmitgliedschaften (Mehrfachzugehörigkeiten möglich)	
Gewerbe und Handwerk	5.687
Industrie	270
Handel	4.176
Banken und Versicherungen	52
Transport und Verkehr	1.039
Tourismus und Freizeitwirtschaft	1.721
Information und Consulting	3.377

### Gewerbeberechtigungen

Hauptgewerbe	16.676
--------------	--------

### Arbeitsplätze **205.000**

(Stand: Juli 2012)

Männer	105.000
Frauen	100.000
davon Selbstständige	11.600

### Arbeitsplätze nach Branchen (auf 100 gerundet)

Land- und Forstwirtschaft, Fischerei	300
Herstellung von Waren	29.000
Energieversorgung	1.800
Wasser; Abwasser- und Abfallentsorgung	800
Bau	11.100
Handel	25.000
Verkehr und Lagerei	5.200
Beherbergung und Gastronomie	4.000
Information und Kommunikation	5.700
Erbringung von Finanz- und Versicherungsdienstleistungen	10.200

Grundstücks- und Wohnungswesen	3.400
Erbringung von freiberuflichen, wissenschaftlichen und technischen Dienstleistungen	10.600
Erbringung von sonstigen Dienstleistungen	24.500
Öffentliche Verwaltung, Verteidigung, Sozialversicherung	24.300
Erziehung und Unterricht	2.200
Gesundheits- und Sozialwesen	23.800
Kunst, Unterhaltung und Erholung	1.400
Hauspersonal von privaten Haushalten	500
BeamtInnen	9.600
Selbstständige	11.600

### Arbeitslosenquote

Jahresdurchschnitt 2012	4,8 Prozent
-------------------------	-------------

### Top Ten-ArbeitgeberInnen

MitarbeiterInnen

voestalpine AG	11.970
Unternehmensgruppe Stadt Linz	9.147
Land OÖ	ca. 8.600
ÖBB	3.336
Raiffeisenlandesbank OÖ Aktiengesellschaft	3.313
Siemens*	2.911
Krankenhaus der Barmherzigen Schwestern	1.970
Landes-Nervenklinik Wagner-Jauregg	1.764
Bilfinger	1.447
Krankenhaus der Elisabethinen Linz GmbH	1.430

(\*Stand der Daten: Juni 2013)

### Einkommen

(durchschnittlicher Jahresbruttobezug)

ArbeitnehmerInnen	29.861
PensionistInnen	23.258

(Stand der Daten: 2011, Lohnsteuerstatistik)

# Umwelt

## Klima

Mitteleuropäisch; im Durchschnitt der Jahre 1981 bis 2010 (langjähriger Mittelwert) ist das Monatsmittel der Lufttemperatur  $-0,4$  Grad im Jänner und  $19,9$  Grad im Juli. Die langjährige mittlere Jahresdurchschnittstemperatur beträgt  $9,9$  Grad. Der Niederschlag je Monat variiert im langjährigen Mittel zwischen  $55$  mm im Februar und  $104$  mm im Juli, die Sonnenscheindauer zwischen  $36$  Stunden im Dezember und  $244$  Stunden im Juli.

## Luftgüte

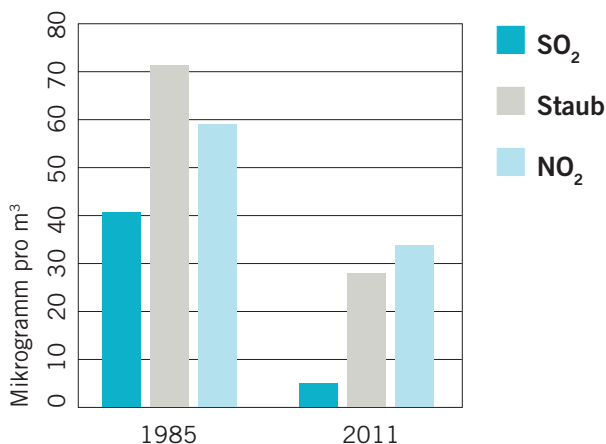
Von 1985 bis 1995 konnten die Luftschadstoffe bei Staub ( $PM_{10}$ ), Schwefeldioxid ( $SO_2$ ) und Stickstoffdioxid ( $NO_2$ ) um fast 75 Prozent reduziert werden. Der regelmäßige Luftgütevergleich mit in- und ausländischen Städten stellt der Stadt Linz für 2011 ein gutes Zeugnis aus: Sowohl im österreichischen Vergleich als auch gesamt-europäisch gesehen, liegt Linz im guten Mittelfeld. Unter Mitwirkung der Stadt Linz hat das Land OÖ 2012 ein Programm zur Erreichung der Ziele des österreichischen Immissionsschutzgesetzes-Luft erstellt. Grundsätzlich ist bei Feinstaub in den vergangenen Jahren eine rückläufige Tendenz festzustellen. 2012 hat es keine Grenzwertüberschreitungen gegeben.

## Luftgütevergleich Österreichischer Großstädte Jahresmittelwert 2011 (Gebietsmittel)

Stadt	$SO_2$ $\mu g/m^3$	$PM_{10}$ $\mu g/m^3$	$NO_2$ $\mu g/m^3$	Gesamt $\mu g/m^3$
St. Pölten	2,5	28,0	28,5	59,0
Klagenfurt	2,0	29,0	32,0	63,0
Wien	3,1	29,5	30,5	63,1
<b>Linz</b>	<b>4,0</b>	<b>27,7</b>	<b>32,4</b>	<b>64,1</b>
Salzburg	2,4	24,0	39,7	66,1
Graz	2,7	31,6	35,2	69,5
Innsbruck	3,0	24,0	43,0	70,0

## Entwicklung der Belastung der Linzer Luft durch die Luftschadstoffe SO<sub>2</sub>, NO<sub>2</sub> und Staub

(Grundlage: Jahresmittel aus allen Messstationen im Raum Linz)



(Stand der Daten: Jahresmittelwert 2011)

## Grünflächen im Eigentum der Unternehmensgruppe Stadt Linz

	Hektar
<b>Gesamt</b>	<b>1.460,5</b>
öffentliche Grünanlagen	315,57
Verkehrsgrün	82,49
Grünanlagen bei Kindergärten und Schulen	43,78
Grünanlagen bei Seniorenzentren	7,15
Gärtnerei und Baumschule	4,83
Botanischer Garten	4,20
Arboretum	8,48
stadteigene Wälder	555,23
LINZ AG	380,52
GWG	58,24

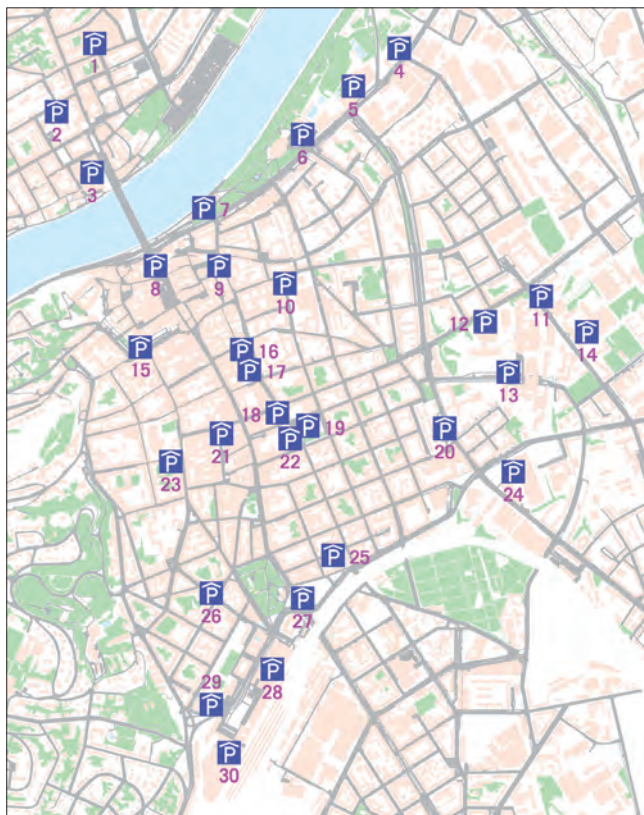
## ■ Verkehr

### Parkgaragen

**Parkgaragenplätze Innenstadt** **8.453 Plätze**

1	Lentia-City-Parkgarage	460
2	Parkgarage Grünmarkt Kaarstraße	211
3	Garage Neues Rathaus Flußgasse	109
4	Medicent Garage Untere Donaulände	222
5	Garage Eishalle	184
6	Arcotel-Garage Untere Donaulände	300
7	Lentos Tiefgarage Untere Donaulände	47
8	Hauptplatz Tiefgarage Obere Donaulände	377
9	Garage Pfarrplatz	244
10	Museumsgarage Elisabethstraße	240
11	Garage GKK Fachambulatorium Garnisonstraße	60
12	AKh-Tiefgarage Weißenwolffstraße	404
13	AKh-Tiefgarage Krankenhausstraße	200
14	Garage Unfallkrankenhaus Linz	234
15	Tiefgarage Promenade	488
16	City Parkhaus Linz Bethlehemstraße	640
17	Garage im Zentrum Dametzstraße	440
18	Mozart-City-Garage Dametzstraße	196
19	Parkgarage Hessenplatz Fadingerstraße	193
20	Garage Südbahnhof Khevenhüllerstraße	575
21	Central Parkgarage Seilerstätte/Friedensplatz	420
22	Parkgarage Landstraße (Kaufm. Verein)	377
23	Garage am Domplatz	208
24	Design Center Tiefgarage	215
25	Parkhaus Blumau Scharitzerstraße	165

26 Tiefgarage Gärtnerstraße/Coulinstraße	99
27 Garage Musiktheater	295
28 Garage Landesdienstleistungszentrum Kärntnerstraße	256
29 Bahnhof 2 Garage (Hotel Ibis, Wissensturm)	250
30 Bahnhof 1 Garage Kärntnerstraße	344



## ■ Verkehrsnetz

Straßennetz	614 Kilometer
Radwege	146 Kilometer
gebührenpflichtige Kurzparkplätze	<b>6.919</b>
davon Innenstadt	5.068
Urfahr-Zentrum	628
Auhof	254
Kaplanhofviertel	969
Kraftfahrzeuge insgesamt	120.132
davon PKW	98.386

## Verkehrsverbindungen

### Autobahnen

- A1** Westautobahn in Richtung Wien, Budapest, Salzburg, München
- A25** Welser Autobahn – Verbindung Westautobahn (Knoten Haid) mit der A8 (Knoten Wels)
- A8** Innkreis Autobahn – Verbindung Westautobahn (Voralpenkreuz) Richtung Passau
- A9** Pyhrn Autobahn Verbindung Westautobahn (Voralpenkreuz) Richtung Graz, Spielfeld
- A7** Mühlkreisautobahn in Richtung Freistadt, Prag

### Bahnverbindungen

Intercity- und Euro-City-Verbindungen via Wien, Salzburg, Graz und Prag in zahlreiche europäische Städte

### Flugverkehr

([www.flughafen-linz.at](http://www.flughafen-linz.at))

blue danube airport Linz. Linienflüge von/nach Frankfurt, Düsseldorf, London, Palma, Wien

### Donau

Die Rhein-Main-Donau-Wasserstraße ist ein wichtiger Gütertransportweg für die Linzer Wirtschaft. 2012 wurden in Linz 7,1 Millionen Tonnen Fracht umgeschlagen. Rund 3,9 Millionen Tonnen im Werkshafen der voestalpine und 3,2 Millionen Tonnen im Hafen Linz. Rund



eine Million Passagiere (Linien-, Ausflugs- und Kreuzfahrtschiffe) waren auf der Donau unterwegs.

## Öffentlicher Verkehr - lokal

### LINZ AG LINIEN

Versorgungsgebiet	Linz und 10 Gemeinden
Streckennetz	201,46 km
Fahrzeuge	162
Fahrgäste (insgesamt)	101,94 Millionen

3 Straßenbahnlinien	26,4 km Streckenlänge
25 Autobuslinien	153,0 km Streckenlänge
4 Obuslinien	19,1 km Streckenlänge
Pöstlingbergbahn	2,96 km Streckenlänge
Fahrgäste	580.000
AST – Anrufsammeltaxi mit 303 Abfahrtsstellen	
Fahrgäste Linz und Gemeinden	123.328

(Geschäftsjahr 2012)

**Aktivpass-Monatsticket:** Seit Jänner 2007 gibt es das Monatsticket der LINZ AG LINIEN für Aktivpass-InhaberInnen um nur **zehn Euro** – das ist **rund ein Viertel des regulären Preises**.

**Jobticket:** Diese städtische Initiative startete ebenfalls im Jänner 2007. Zahlt ein Unternehmen in Linz monatlich je zwei Euro pro MitarbeiterIn, erhalten diese die **Jobticket-Jahreskarte** der LINZ AG LINIEN **zum Preis von sechs regulären Monatskarten**.

**Umweltticket:** Es bietet seit Juli 2013 einen besonderen Anreiz zum Umstieg auf öffentliche Verkehrsmittel. Denn mit einer jährlichen Umweltsubvention der Stadt Linz von 100 Euro pro **Jahresnetzkarte** der LINZ AG LINIEN fahren Hauptwohnsitz-LinzerInnen **österreichweit am günstigsten**. (Kosten: 285 Euro – Stand 2013)

### Linzer Lokalbahn

Von Linz über Eferding nach Waizenkirchen und zurück.	
Streckenlänge	58,6 Kilometer
Fahrgäste	2.000.000

# ■ Ver- und Entsorgung - LINZ AG

(Geschäftsjahr 2012)

## LINZ STROM GmbH

Eigenerzeugung (in Gigawattstunden)	908,7
Jahreshöchstlast (in Megawatt)	403
KundInnenanlagen	243.110
Stromverkauf (in Gigawattstunden)	1.529,78

## LINZ GAS/WÄRME GmbH

### Fernwärme

Übergabestationen	3.022
versorgte Wohnungen (davon 62.394 im Stadtgebiet Linz)	63.247
Wärmeabsatz (in Gigawattstunden)	1.034
Anschlusswert (in Megawatt)	753
Rohrnetz (in km) (davon 257,1 km im Stadtgebiet Linz)	268

### Gas

Versorgungsleitungen (in km) (davon 508,70 km im Stadtgebiet Linz)	1.559.182
Gasverkauf (in Mio. m <sup>3</sup> )	131
angeschlossene Wohnungen in Linz	34.771

## LINZ SERVICE GmbH

### Wasser

Wasserverkauf (in Mio. m <sup>3</sup> ) (davon 14,34 Mio. m <sup>3</sup> im Stadtgebiet Linz)	20,34
Hausanschlüsse in Linz	18.396

### Abwasser

Kanalnetz Linz (in km)	572
Kläranlage Asten (in Mio. m <sup>3</sup> ) (Zulauf von verschmutztem Wasser aus Linz und 39 Umlandgemeinden)	64

## Hafen

Gesamtbetriebsleistung (in Mio. t) 3,2

## Bäder

Bade- und Saunagäste 995.772

## Abfallwirtschaft

Sammelmenge (in t) **99.233**

Biogene Abfälle 12.232

Altpapier 17.130

Leichtstoffe 3.828

Restmüll 38.717

Sonstiges (Glas, Metalle usw.) 27.326

**Friedhöfe** 4

Bestattungen 1.273

## LINZ LINIEN GmbH

**Fahrgäste gesamt (in Mio.)** **101,94**

Straßenbahn 58,61

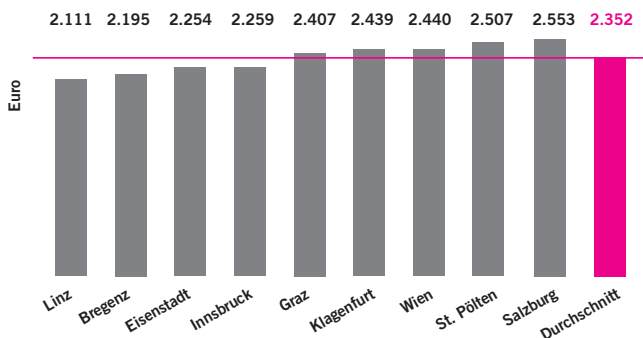
Obus 13,35

Bergbahn 0,58

Autobus 29,40

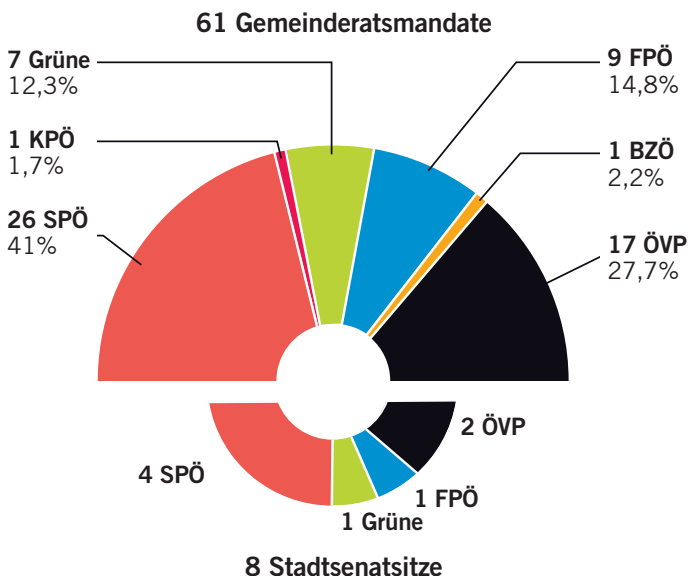
## Städtevergleich bei Haushaltskosten

Energie- und Infrastrukturkosten eines Mehrpersonenhaushaltes in einem Mehrparteienobjekt, 95 m<sup>2</sup> Wohnungen, in einem Jahr, inkl. Ust.



## Politik

### Politische Mandatsverteilung im Gemeinderat und Stadtsenat (Wahl 27. September 2009)



### Stadtsenat

8 Sitze, davon 4 SPÖ, 2 ÖVP, 1 GRÜNE, 1 FPÖ

**Bürgermeister Klaus Luger (SPÖ)**, seit 7.11.2013:

Präsidialverwaltung, Medienwesen, Raumplanung, Baurechtsangelegenheiten, Personalangelegenheiten, Städtepartnerschaften, Aufsichtsratsvorsitzender LINZ AG und LIVA – Linzer Veranstaltungsgesellschaft mbH

**1. Vizebürgermeister Christian Forsterleitner (SPÖ)**, seit 7.11.2013:

Finanzangelegenheiten und Vermögensverwaltung, Liegenschaftsangelegenheiten, städtischer Hochbau, Wissenschafts- und Innovationsförderung, Gesundheitswesen, Allgemeines Krankenhaus, Aufsichtsratsvorsitzender ILG – Immobilien Linz GmbH, DC – Design Center Linz Betriebsgesellschaft mbH, AKh – Allgemeines Krankenhaus der Stadt Linz GmbH

## **2. Vizebürgermeister Mag. Bernhard Baier (ÖVP),**

seit 7.11.2013:

Kultur, Musikschule, Museen der Stadt Linz (MuS),  
Archiv, Stadtbibliotheken, Tourismus, Wohnungs-  
wesen, Aufsichtsratsvorsitzender Ars Electronica  
Linz GmbH

## **3. Vizebürgermeisterin Karin Hörzing (SPÖ),**

seit 7.11.2013:

Verkehrsplanung, -flächen und -einrichtungen, Senio-  
rInnenbetreuung, Seniorenzentren Linz, Aufsichts-  
ratsvorsitzende LINZ LINIEN GmbH (Tochtergesell-  
schaft der LINZ AG), SZL – Seniorenzentren Linz  
GmbH, GWG – Gemeinnützige Wohnungsgesell-  
schaft der Stadt Linz GmbH

## **Stadtrat Stefan Giegler (SPÖ),** seit 7.11.2013:

Soziale Angelegenheiten (freiwillige Sozialhilfelei-  
stungen, Jugend- und Familienbetreuung, Jugend-  
gesundheitsfürsorge, soziale Dienste), Integrations-  
förderung, Sport, Aufsichtsratsvorsitzender Tabakfa-  
brik Linz Entwicklungs- und Betriebsgesellschaft mbH

## **Stadträtin Mag.<sup>a</sup> Eva Schobesberger (Grüne),**

seit 12.11.2009:

Natur- und Umweltschutz, Wasserbau, Abfallwirt-  
schaft, gewerbliche Betriebsanlagen, Schul- und  
Bildungswesen, Frauenförderung

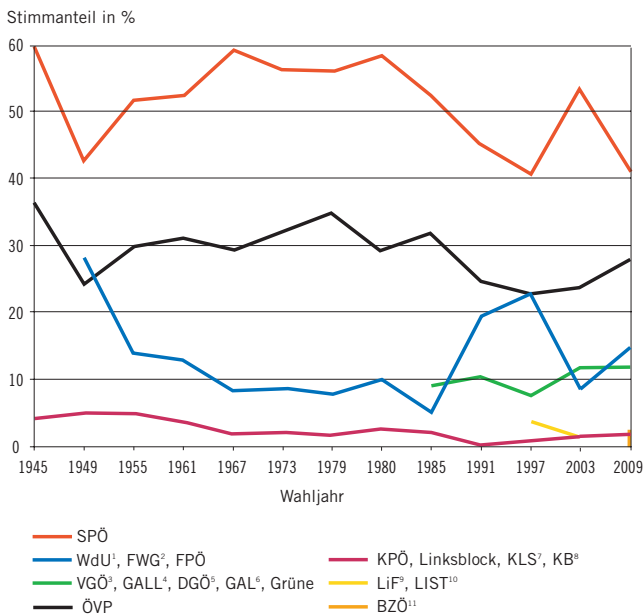
## **Stadträtin Susanne Wegscheider (ÖVP),** seit 6.11.2003:

Wirtschaftsförderung, Marktwesen, Betriebsansiedlung  
Südpark Linz, Grünanlagen, Lehrlingsausbildung und  
Fachhochschulen, Gewerbeangelegenheiten, Auf-  
sichtsratsvorsitzende techcEnter

## **Stadtrat Detlef Wimmer (FPÖ),** seit 12.11.2009:

Sicherheitspolizei, Feuerwehren, Überwachung von  
Betriebszeiten und gewerberechtlichen Auflagen  
für Gastgewerbebetriebe, Überwachung der Zonen der  
Parkraumbewirtschaftung, Zivil- und Katastrophenschutz.  
Aufsichtsratsvorsitzender Ordnungsdienst der  
Stadt Linz GmbH

## Die Ergebnisse der Gemeinderatswahlen der Stadt Linz seit 1945



- 1 Wahlpartei der Unabhängigen
- 2 Freiheitliche Wahlgemeinschaft
- 3 Vereinte Grüne Österreichs
- 4 Grün-Alternative Liste Linz
- 5 Die Grünen Österreichs
- 6 Grün-Alternative Liste
- 7 Kommunisten und Linkssozialisten
- 8 Kommunistischer Block
- 9 Liberales Forum
- 10 Liberale Stadtpartei
- 11 Bündnis Zukunft Österreich

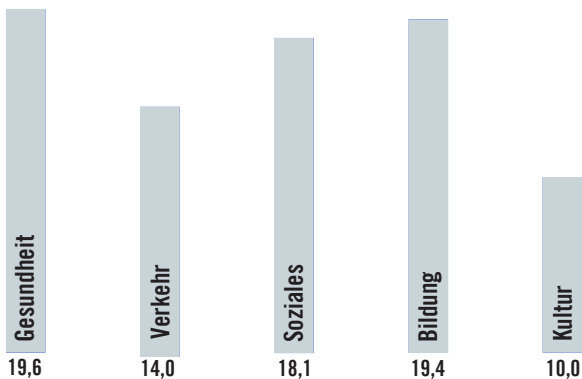
# Budget Stadt Linz

## Voranschlag 2013

Budgetvolumen	763 Millionen Euro
Investitionen (inklusive Immobiliengesellschaften, Seniorenzentren)	109,5 Millionen Euro

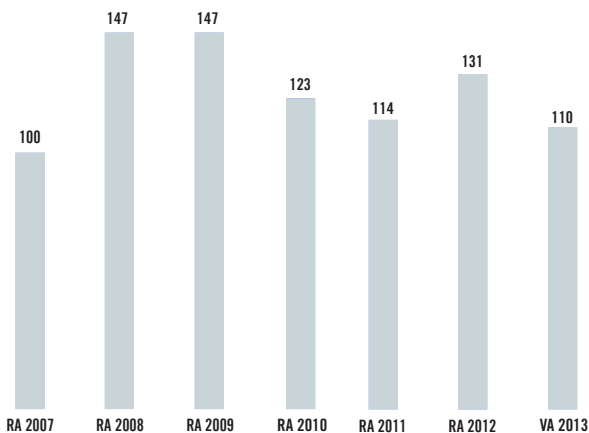
## Investitionsschwerpunkte nach Sachbereichen 2013

Millionen Euro



## Investitionen 2007 – 2013

Millionen Euro



(RA = Rechnungsabschluss, VA = Voranschlag)

## Vermögen

(Stand: 1. Jänner 2013) 2.417,6 Millionen Euro

---

## Größte Vermögenswerte

Beteiligungen und Wertpapiere	1.403,6 Millionen Euro
Grundstücke	692,3 Millionen Euro
Gebäude	83,5 Millionen Euro

---

Das Vermögen der Stadt Linz ist rund dreimal größer als die Darlehenssumme. Das solide Vermögensfundament ermöglicht der Stadt Linz einen dynamischen Stadtgestaltungsprozess zur Sicherung der Lebensqualität.

## Steueraufkommen

Einnahmen aus Bundesabgaben	227,4 Millionen Euro
Eigene Steuereinnahmen	176,3 Millionen Euro

---

## Wichtigste eigene Steuereinnahmen

Kommunalabgabe	131,2 Millionen Euro
Grundsteuer	20,5 Millionen Euro

---



# Unternehmensgruppe Stadt Linz

Unternehmensgruppe Stadt Linz			
<b>Magistrat</b>	<b>LINZ AG</b>	<b>AKh Linz</b> Allgemeines Krankenhaus der Stadt Linz GmbH	<b>SZL</b> Seniorenzentren Linz GmbH
<b>LIVA</b> Linzler Veranstaltungs- gesellschaft mbH	<b>Ars Electronica</b> Ars Electronica Linz GmbH	<b>Immobilien Linz</b> Immobilien Linz GmbH Immobilien Linz GmbH & Co KG	<b>IKT</b> IKT Linz GmbH IKT Linz Infrastruktur GmbH
<b>Tabakfabrik Linz</b> Entwicklungs- und Betriebsgesellschaft mbH	<b>OSL</b> Ordnungsdienst der Stadt Linz GmbH	<b>GWG</b> Gemeinnützige Wohnungsgesellschaft der Stadt Linz GmbH (95%)	<b>DCB</b> Design Center Betriebsgesellschaft mbH (85%)
<b>LILO</b> Linzler Lokalbahn AG (54,1%)	<b>blue danube airport</b> Flughafen Linz GmbH (50%)	<b>CREATIVE.REGION</b> Creative.Region Linz & Upper Austria (50%)	

Die Unternehmensgruppe Stadt Linz (UGL) ist mit insgesamt **9.147 MitarbeiterInnen\*** der größte Dienstleister in der Landeshauptstadt.

(\*Vollzeitäquivalente im Jahresdurchschnitt)

<b>UGL Unternehmen</b>	Arbeitsplätze (VZÄ)
Magistrat	2.625
LINZ AG	2.578
AKh	2.446
SZL	781
Flughafen	159
Ars Electronica	151
IKT	125
GWG	119
LIVA	99
Design Center	27
Ordnungsdienst	25
Tabakfabrik	5
Immobilien Linz	4
Creative Region	3

UGL-Umsatzerlöse 2012

1,7 Milliarden Euro

## ■ Magistrat Linz

MitarbeiterInnen inklusive 139 Lehrlinge 2.625

### Dienstleister des Magistrats

Liegenschaften und Bau	613
Kinder- und Jugend-Services	751
Feuerwehr	189
Musikschule	90
VHS-Stadtbibliothek	77
Museen der Stadt Linz	28

## ■ Tochtergesellschaften (100%)

### LINZ AG

LINZ STROM GmbH

LINZ GAS/WÄRME GmbH

LINZ SERVICE GmbH

LINZ LINIEN GmbH

MANAGEMENT SERVICE LINZ GmbH

MitarbeiterInnen insgesamt (in VZÄ) 2.578

Investitionen 142,6 Millionen Euro

Umsatzerlöse 2012 699 Millionen Euro

### AKh – Allgemeines Krankenhaus der Stadt Linz GmbH

20 Abteilungen und Institute

886 Betten (nach Spitalsreform)

60.554 stationäre Entlassungen

38.700 Operationen

MitarbeiterInnen insgesamt (in VZÄ) 2.446

Investitionen 26,8 Millionen Euro

Umsatzerlöse 2012 208,9 Millionen Euro

## **SZL** – Seniorenzentren Linz GmbH

---

9 SeniorInnenzentren  
3 Tageszentren  
17 Clubs Aktiv

---

MitarbeiterInnen insgesamt (in VZÄ)	781
Umsatzerlöse 2012	42,7 Millionen Euro

---

## **IKT** – Informations- und Kommunikationstechnologie

---

MitarbeiterInnen insgesamt (in VZÄ)	125
Investitionen	2,2 Millionen Euro
Umsatzerlöse 2012	29,7 Millionen Euro

---

## **Tabakfabrik Linz**

Entwicklungs- und Betriebsgesellschaft mbH

---

MitarbeiterInnen insgesamt (in VZÄ)	5
-------------------------------------	---

---

## **Ars Electronica** – Ars Electronica Linz GmbH

173.779 BesucherInnen  
5.848 Führungen mit 68 634 TeilnehmerInnen

---

MitarbeiterInnen insgesamt (in VZÄ)	151
Umsatzerlöse 2012	11,8 Millionen Euro

---

## **LIVA** – Linzer Veranstaltungsgesellschaft mbH

### **Kultur\***

Brucknerhaus	188.000	BesucherInnen
	275	Veranstaltungen
Posthof	65.000	BesucherInnen
	200	Veranstaltungen
Kinderkulturzentrum	20.500	BesucherInnen
	230	Veranstaltungen

### **Sport\***

TipsArena	178.000	BesucherInnen
	52	Veranstaltungen
Linzer Stadion	99.000	BesucherInnen
	36	Veranstaltungen
	28.000	NutzerInnen

Tenniszentrum Froschberg	23.000	NutzerInnen
Sportpark Auwiesen	74.000	NutzerInnen
Sportpark Lissfeld	99.000	NutzerInnen
Sportpark Pichling	50.000	NutzerInnen

(\*inkl. externer Veranstaltungen)

MitarbeiterInnen insgesamt (in VZÄ)	99
Umsatzerlöse 2012	18,6 Millionen Euro

**OSL** – Ordnungsdienst der Stadt Linz GmbH (seit 7. 6. 2010)

MitarbeiterInnen insgesamt (in VZÄ)	25
-------------------------------------	----

**Immobilien Linz** – Immobilien Linz GmbH & Co KG

MitarbeiterInnen insgesamt (in VZÄ)	4
Investitionen	31,5 Millionen Euro
Umsatzerlöse 2012	14 Millionen Euro

## ■ Beteiligungen

**GWG** – Gemeinnützige Wohnungsgesellschaft der Stadt Linz GmbH

95-prozentige Beteiligung

17.874	Mietwohnungen
173	Reihenhäuser (Mietkauf)
663	Eigentumswohnungen
366	Geschäftseinheiten
5.360	Garagenplätze

MitarbeiterInnen insgesamt (in VZÄ)	119
Investitionen	43,1 Millionen Euro
Umsatzerlöse 2012	77,6 Millionen Euro

**DCB** – Design Center Linz Betriebsgesellschaft mbH  
85-prozentige Beteiligung

### **Design Center**

67 Veranstaltungen  
178.483 BesucherInnen

### **Bergschlössl**

88 Veranstaltungen  
4.633 BesucherInnen

MitarbeiterInnen insgesamt (in VZÄ)	27
Investitionen	156.000 Euro
Umsatzerlöse 2012	3,4 Millionen Euro

### **LILLO** – Linzer Lokalbahn AG

54,1-prozentige Beteiligung

58,6 Kilometer Streckenlänge  
14 Triebwagen

Umsatzerlöse 2012	2,5 Millionen Euro
-------------------	--------------------

### **blue danube airport linz** – Flughafen Linz GmbH

50-prozentige Beteiligung  
50-prozentige Beteiligung Land OÖ

623.385 Gesamtpassagieraufkommen  
390.572 Linienverkehr  
230.667 Charterverkehr  
2.146 Ausweichverkehr

MitarbeiterInnen insgesamt (in VZÄ)	159
Umsatzerlöse 2012	28,3 Millionen Euro

### **CREATIVE.REGION**

Creative.Region Linz & Upper Austria  
50-prozentige Beteiligung  
50-prozentige Beteiligung Land OÖ

MitarbeiterInnen insgesamt (in VZÄ)	3
-------------------------------------	---

(VZÄ = Vollzeitäquivalente)

## ■ Servicekontakte

### Bürgerservice Center

Neues Rathaus, Hauptstraße 1 - 5,  
Hotline 0732/7070-0  
Fax 0732/7070-54-2222  
Mo. bis Fr. 7 – 18 Uhr  
[www.linz.at](http://www.linz.at)  
E-Mail: [service@linz.at](mailto:service@linz.at)

### Bauservice Center

Neues Rathaus, Hauptstraße 1 - 5, 4. Stock,  
Tel. 0732/7070-3056 oder 3066

### Stadtbibliotheken - Bürgerservicestellen

**Wissensturm**, Kärntnerstraße 26 Tel. 7070-0  
Mo. u. Di. 10 - 18 Uhr, Mi. 14 - 18 Uhr,  
Do. u. Fr. 10 - 18 Uhr, Samstag 10 - 15 Uhr

**AKh**, Krankenhausstraße 9 Tel. 7806-1226  
Mo. 9 - 12 Uhr u. 14 - 17 Uhr, Di. 9 - 12 Uhr,  
Mi. 9 - 12 Uhr, Do. 9 - 12 Uhr u. 14 - 17 Uhr, Fr. 9 - 12 Uhr

**Auwiesen**, Wüstenrotplatz 3 Tel. 30 24 08  
Mo. 11 - 13 Uhr u. 14 - 19 Uhr, Di. 9 - 14 Uhr,  
Mi. 9 - 13 Uhr u. 14 - 17 Uhr, Do. 9 - 14 Uhr, Fr. 9 - 14 Uhr

**Urfahr**, Hauptstraße 1 - 5 Tel. 7070-2953  
Mo. 13 - 19 Uhr, Di., Mi., Do., 9 - 12 Uhr u. 13 - 17 Uhr,  
Fr. 9 - 17 Uhr

**Dornach-Auhof**, Sombartstraße 1 - 5 Tel. 2560-661  
Mo. 11 - 13 Uhr u. 14 - 17 Uhr, Di. 9 - 14 Uhr,  
Mi. 9 - 13 Uhr u. 14 - 19 Uhr, Do. 9 - 14 Uhr, Fr. 9 - 14 Uhr

**Ebelsberg**, Kremsmünsterer Str. 1-3 Tel. 30 89 92  
Mo. 11 - 14 Uhr, Di. 9 - 13 Uhr u. 14 - 17 Uhr,  
Mi. 9 - 14 Uhr, Do. 9 - 13 Uhr u. 14 - 19 Uhr, Fr. 9 - 14 Uhr

**Einsteinstraße**, Einsteinstraße 5 Tel. 33 02 15  
Mo. 9 - 13 Uhr u. 14 - 18 Uhr, Di. 9 - 14 Uhr,  
Mi. 9 - 13 Uhr u. 14 - 17 Uhr, Do. 9 - 14 Uhr, Fr. 9 - 17 Uhr

**Keferfeld-Oed**, Landwiedstraße 65      Tel. 67 69 34  
Mo. 11 - 13 Uhr u. 14 - 17 Uhr, Di. 9 - 14 Uhr,  
Mi. 9 - 13 Uhr u. 14 - 19 Uhr, Do. 9 - 14 Uhr, Fr. 9 - 14 Uhr

**Neue Heimat**, Lilienthalstraße 5      Tel. 38 28 44  
Mo. 11 - 13 Uhr u. 14 - 19 Uhr,  
Mi. 9 - 13 Uhr u. 14 - 17 Uhr, Do. 9 - 14 Uhr

**Pichling**, Lunaplatz 4      Tel. 32 11 73  
Mo. 12 - 17 Uhr, Di. 9 - 14 Uhr, Mi. 9 - 13 Uhr u. 14 - 19 Uhr,  
Do. 9 - 14 Uhr, Fr. 9 - 14 Uhr

**LINZ AG für Energie, Telekommunikation, Verkehr  
und kommunale Dienste, Wiener Straße 151,  
[www.linzag.at](http://www.linzag.at)**

**Servicenummern (Mo. bis Fr. 7 - 18 Uhr) und E-Mail:**

**LINZ AG**      Tel. 0732/3400-4000  
[info@linzag.at](mailto:info@linzag.at)

**LINZ AG STROM**      Tel. 0732/3400-5000  
[strom@linzag.at](mailto:strom@linzag.at)

**Speed-Web**      Tel. 0732/3400-5010  
[speed-web@linzag.net](mailto:speed-web@linzag.net)

**LINZ AG SERVICE**      Tel. 0732/3400-6000  
[wasser@linzag.at](mailto:wasser@linzag.at), [abwasser@linzag.at](mailto:abwasser@linzag.at),  
[abfall@linzag.at](mailto:abfall@linzag.at), [baeder@linzag.at](mailto:baeder@linzag.at)

**LINZ AG LINIEN**      Tel. 0732/3400-7000  
[linien@linzag.at](mailto:linien@linzag.at)

**LINZ AG ERDGAS**      Tel. 0732/3400-8000  
[erdgas@linzag.at](mailto:erdgas@linzag.at)      Erdgas-Notruf - 128  
(rund um die Uhr)

**LINZ AG WÄRME**      Tel. 0732/3400-9000  
[waerme@linzag.at](mailto:waerme@linzag.at)

**LINZ AG Bestattung und  
Friedhöfe**      Tel. 0732/3400-6700  
(rund um die Uhr)  
[bestattung@linzag.at](mailto:bestattung@linzag.at), [friedhoeffe@linzag.at](mailto:friedhoeffe@linzag.at)

**LINZ AG LINIEN Ticketbüro**      Tel. 0732/3400-7000  
Landstraße 119 (ab Frühjahr 2014 am Hauptplatz)  
Mo. bis Do. 8 - 17 Uhr und Fr. 8 - 13 Uhr geöffnet

---



Impressum:

Medieninhaber, Herausgeber: Stadt Linz,  
 Hauptplatz 1, 4041 Linz; Redaktion: Stadtkommunikation Linz und  
 Stadtforschung Linz; Fotos: Gerhard Gruber, Stadtplanung Linz/Pertlwieser;  
 Druck: TRAUNER DRUCK GmbH & Co KG Linz 2013; [www.linz.at](http://www.linz.at)